

3ª Sondagem Empresarial “A Força da Região Sul” Janeiro 2009

Índice

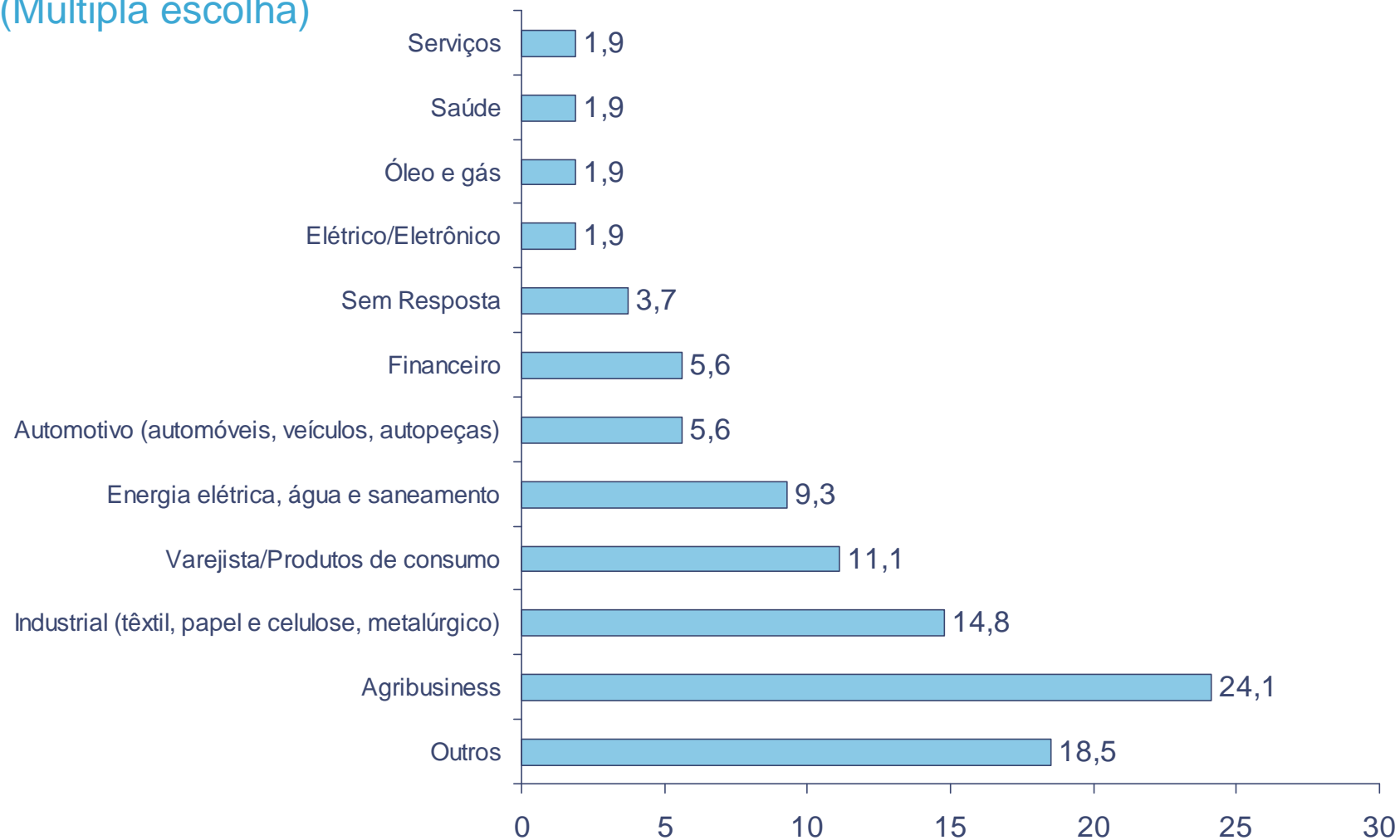
Introdução
Conjuntura Econômica
Desafios Empresariais
Gestão Empresarial
Preocupação dos Executivos
Região Sul
Economia Mundial
Governança Corporativa
Sustentabilidade
Crise Financeira

A PricewaterhouseCoopers realizou a **3ª Sondagem Empresarial “A Força da Região Sul”**, buscando, por meio da média de opiniões altamente qualificadas, formular subsídios para o planejamento empresarial e apresentar alternativas para a tomada de decisões nos mais altos níveis administrativos.

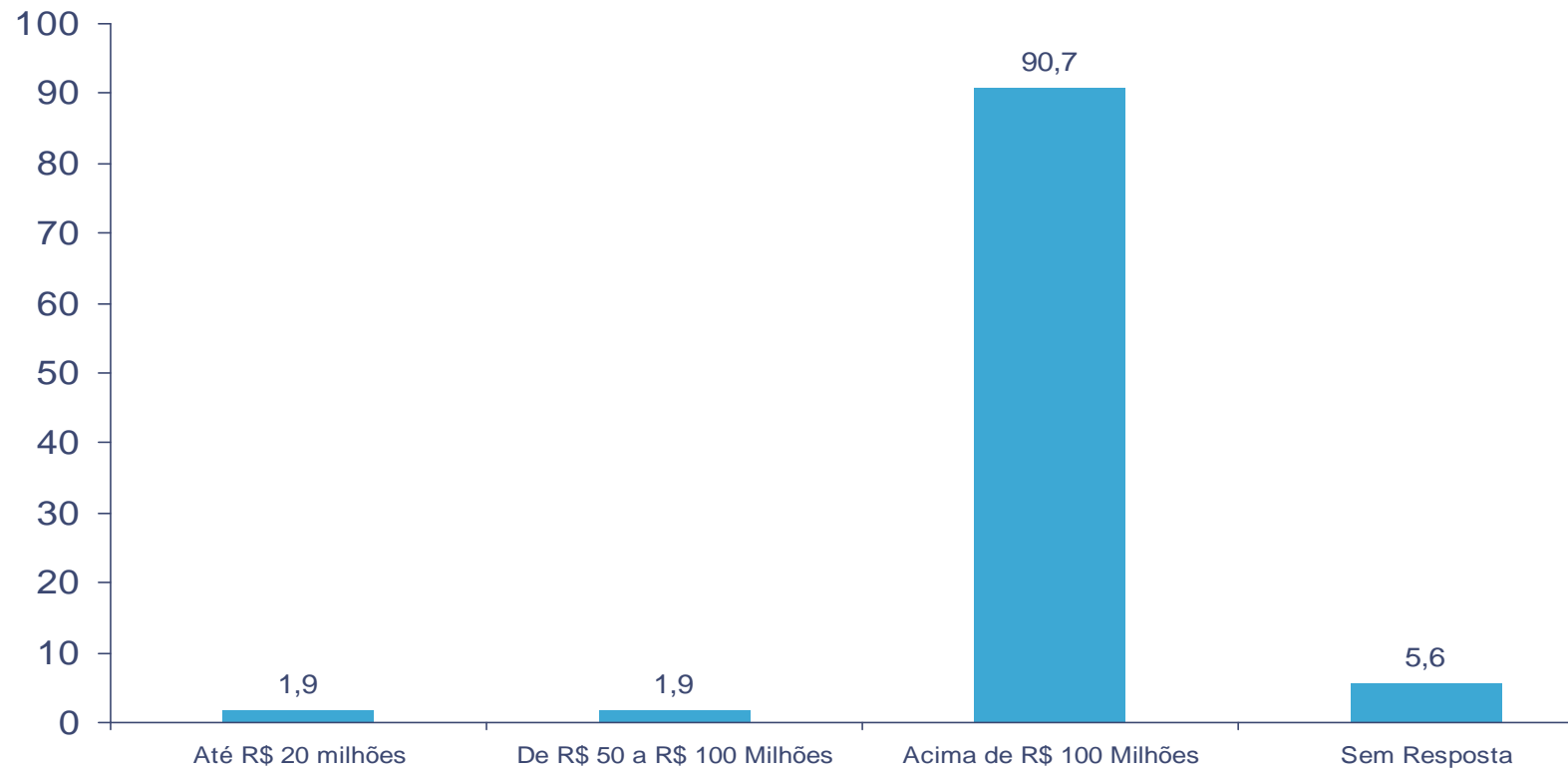
Esta sondagem, realizada em novembro de 2008, teve como objetivo identificar e analisar os fatores críticos de sucesso que compreendem os novos cenários globais da economia. Os questionários foram respondidos por 54 empresas, entre as mais representativas da região.

Ramo de atividade das empresas participantes

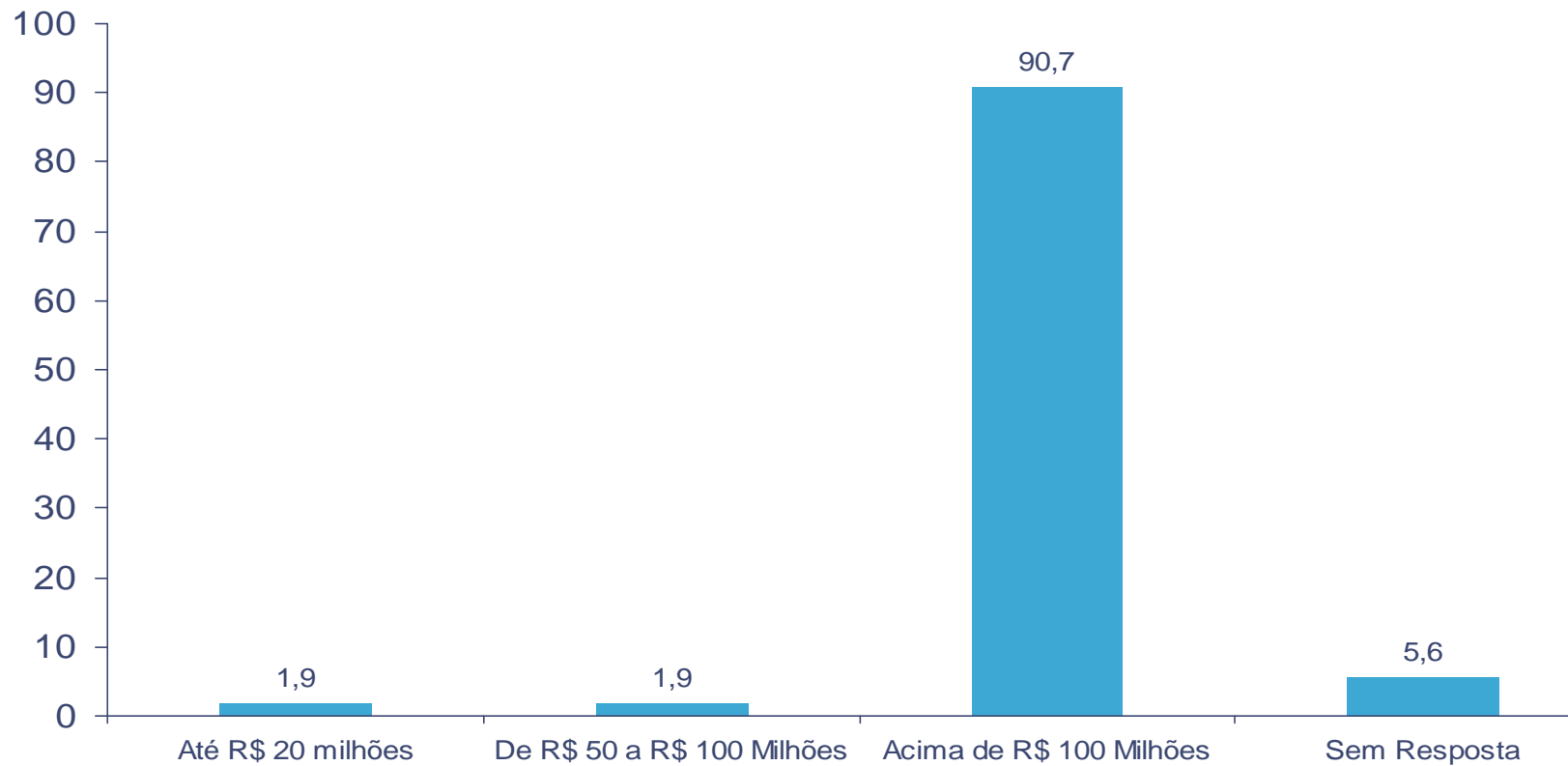
(Múltipla escolha)



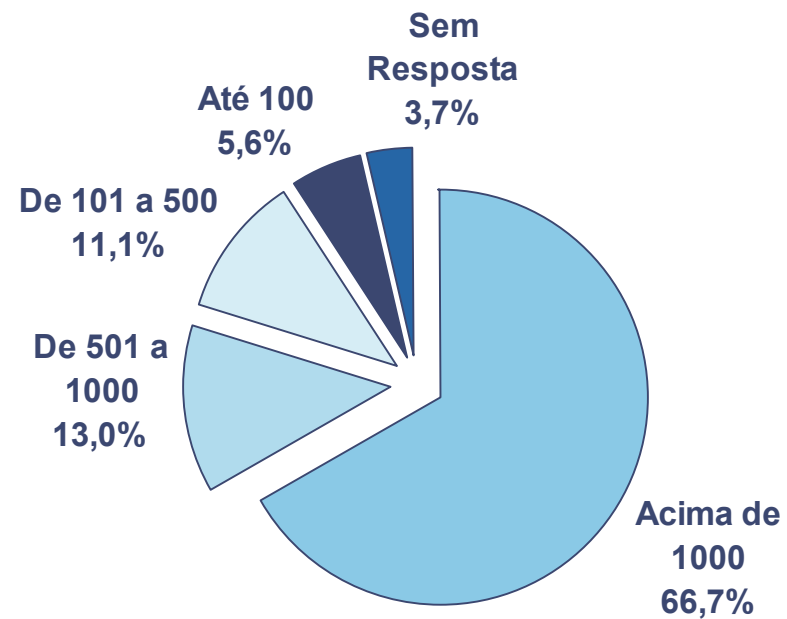
Faturamento das empresas participantes em 2008



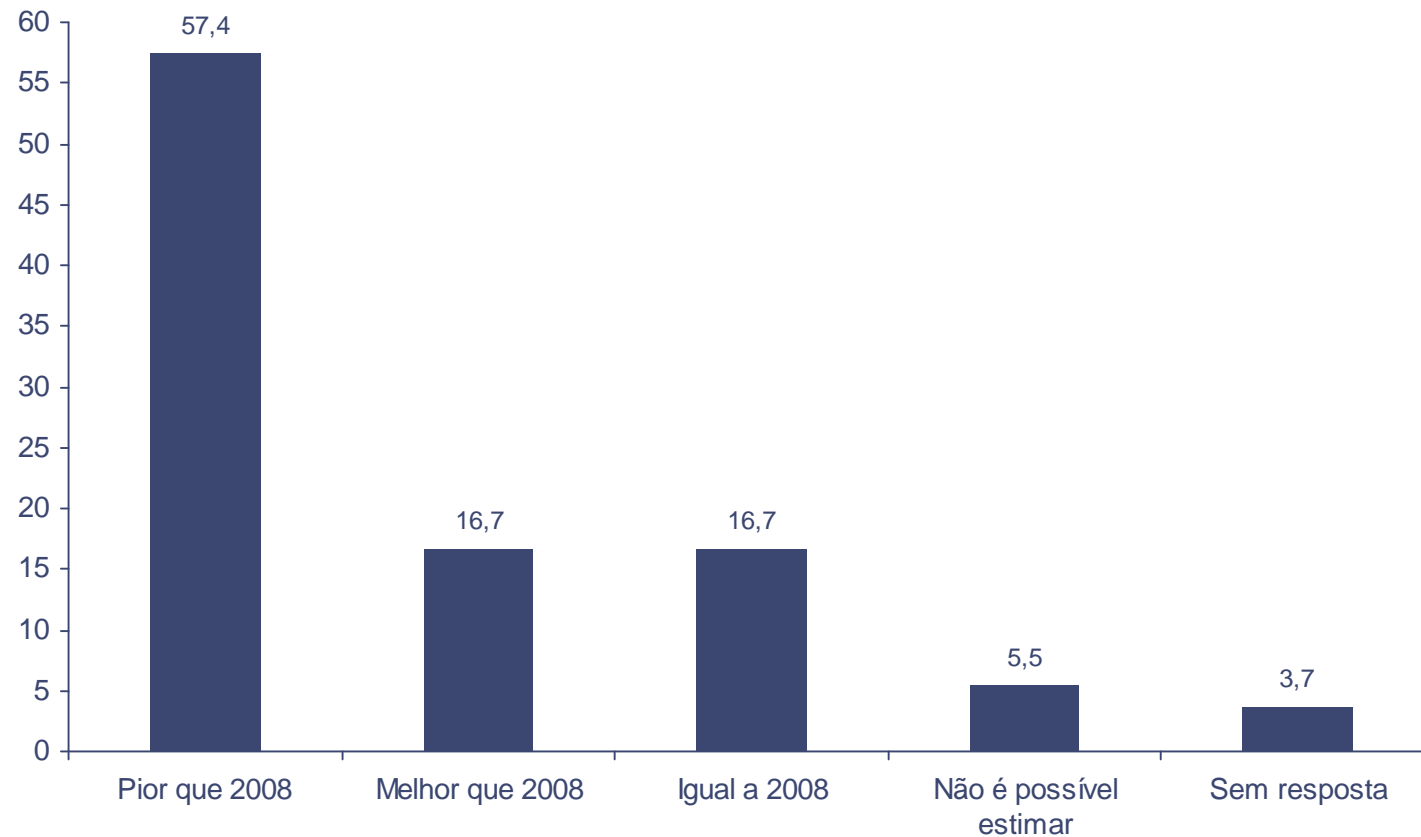
Estimativa de faturamento para 2009



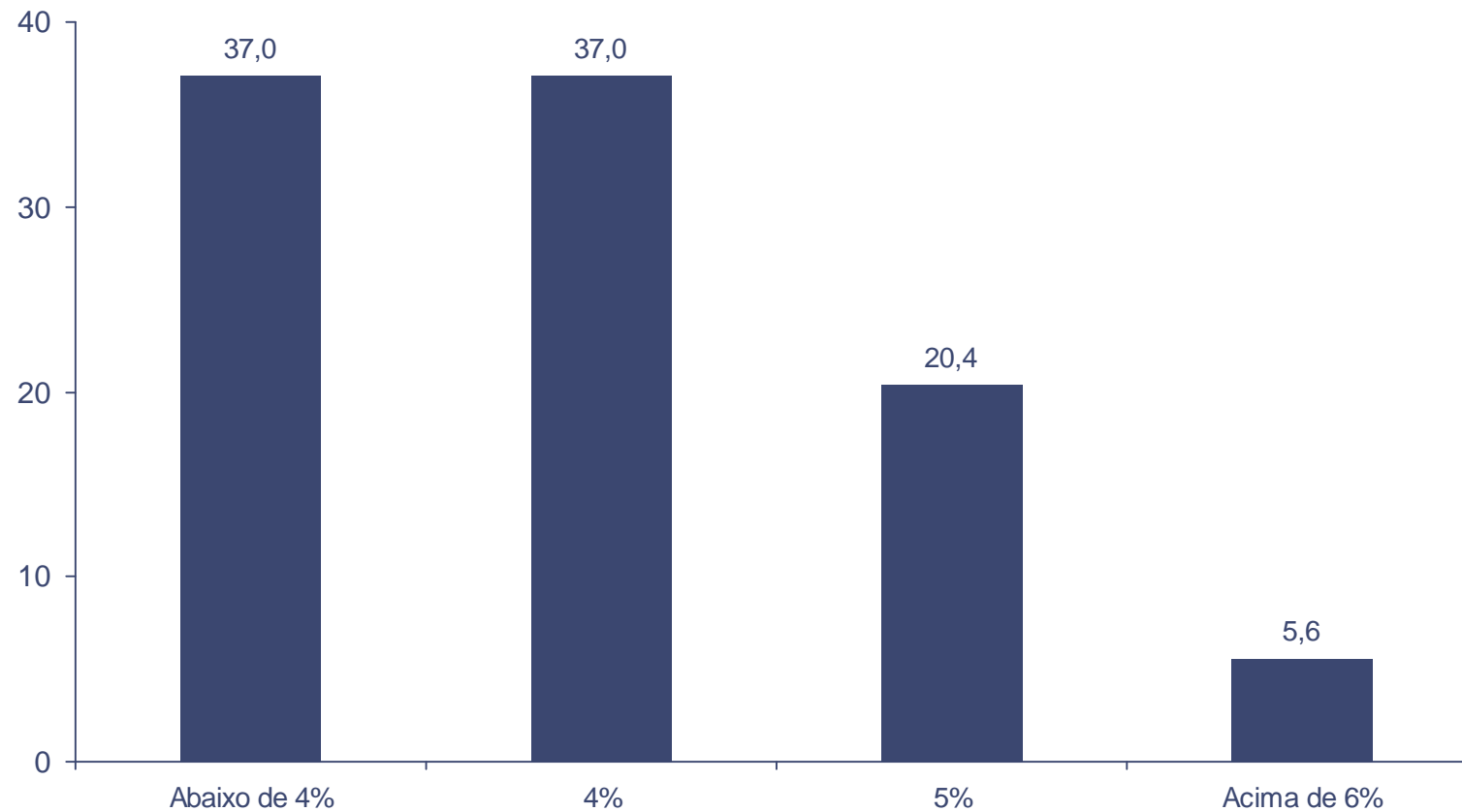
Número de profissionais das empresas participantes



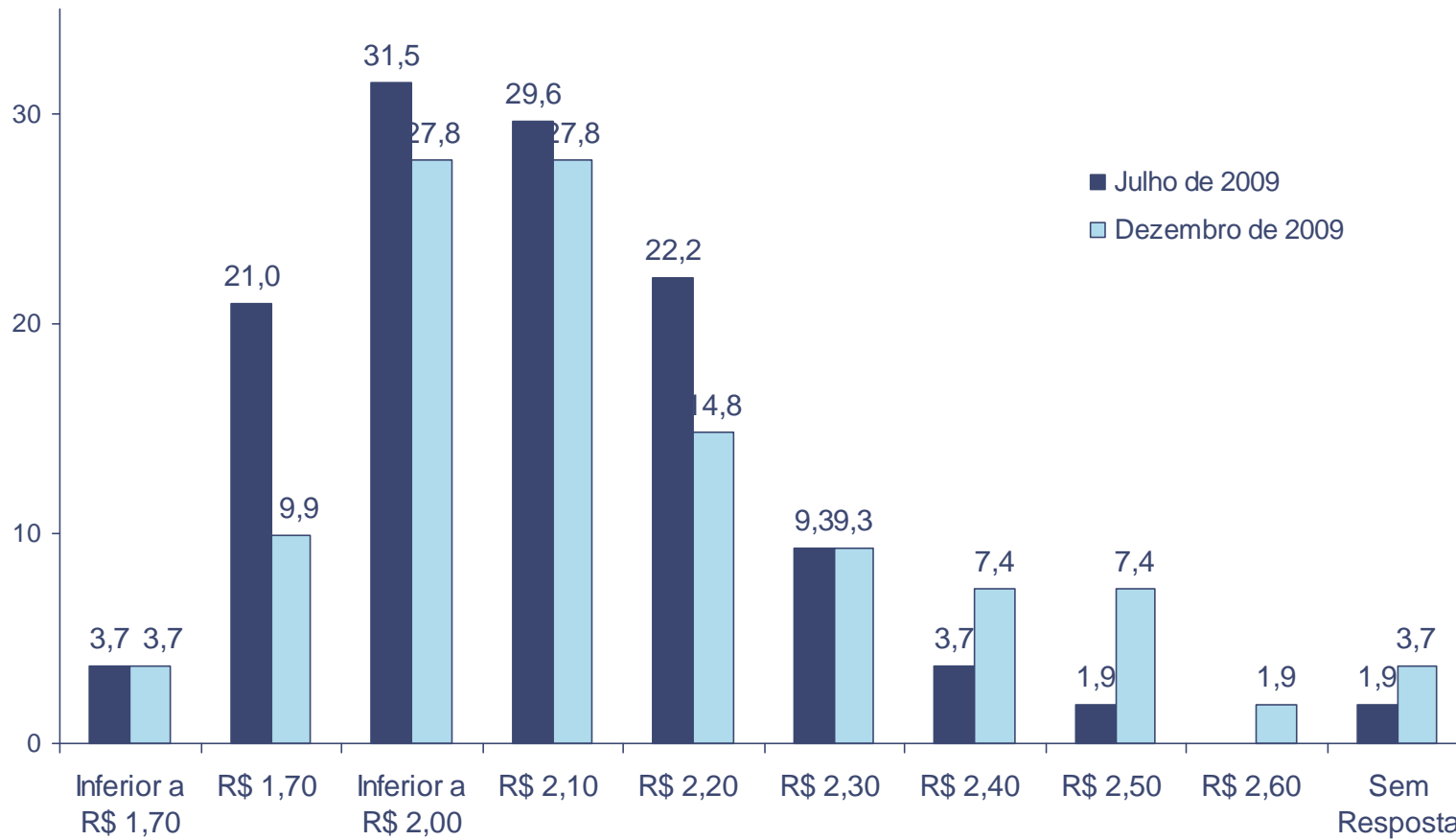
Cenário político-econômico nacional – Expectativas para 2009



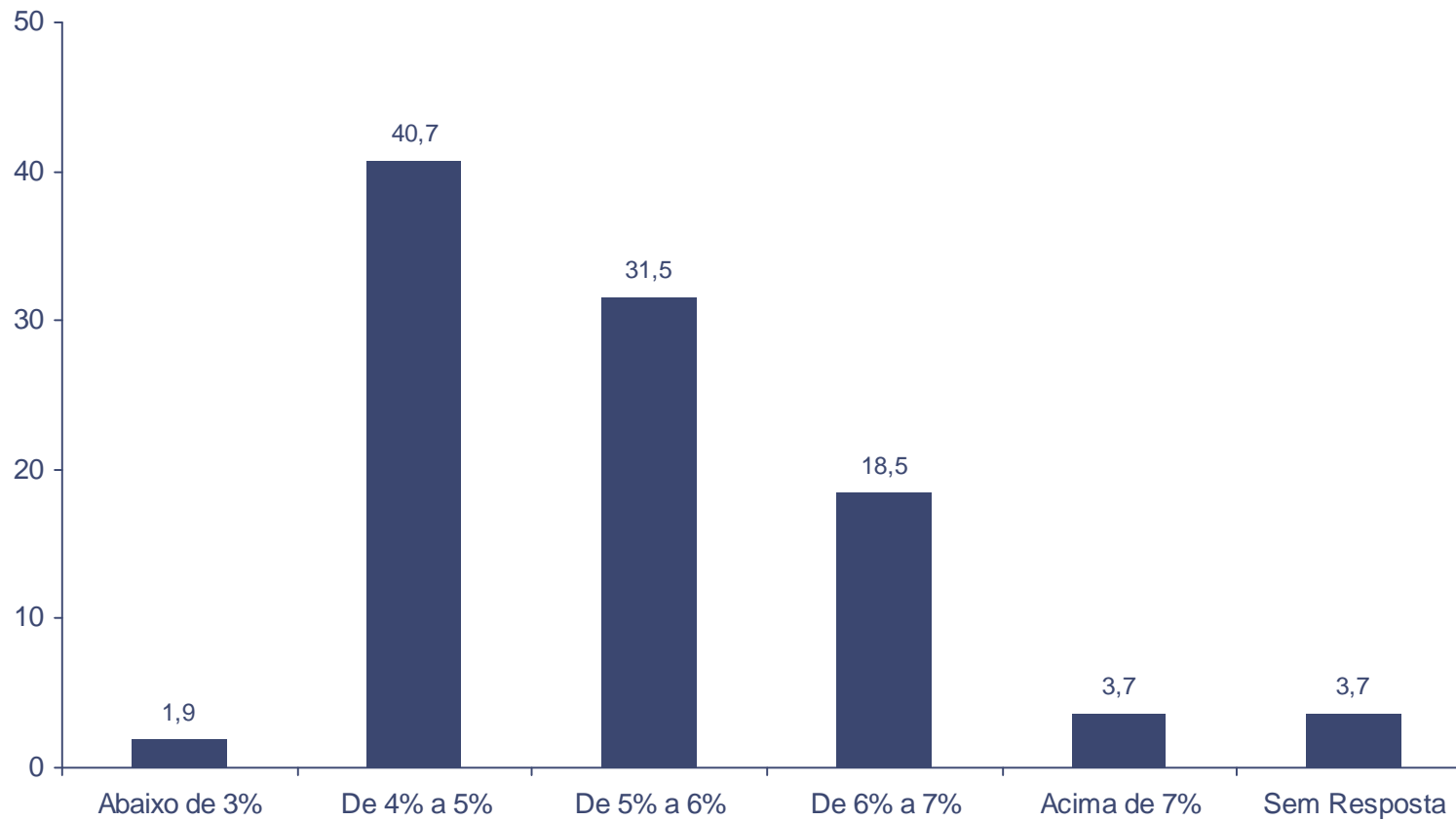
PIB – Expectativas para 2009



Expectativa para a taxa de câmbio (jul/09 e dez/09)



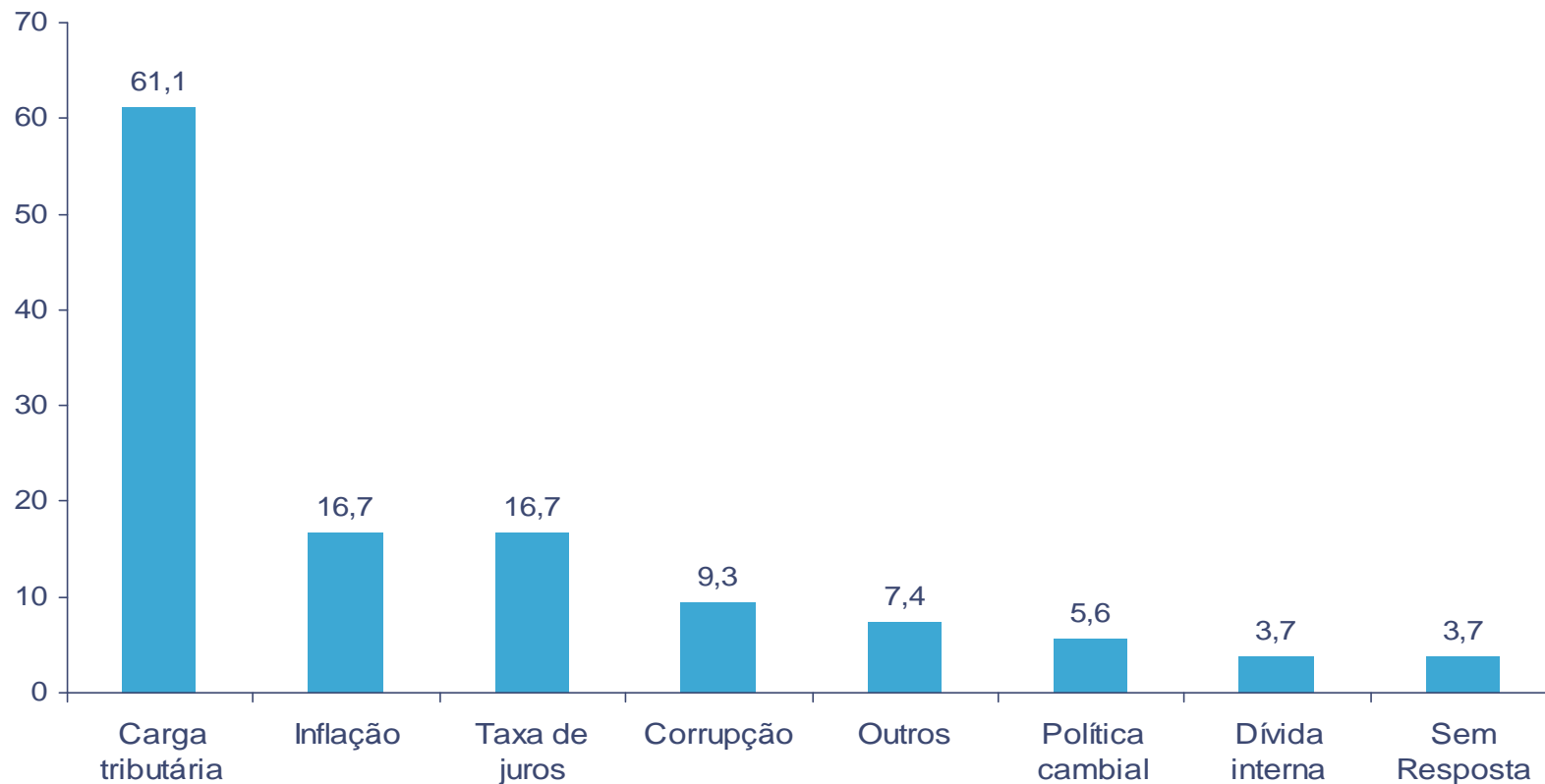
Inflação – Expectativas para 2009



Prioridades do governo federal em 2009

Economia

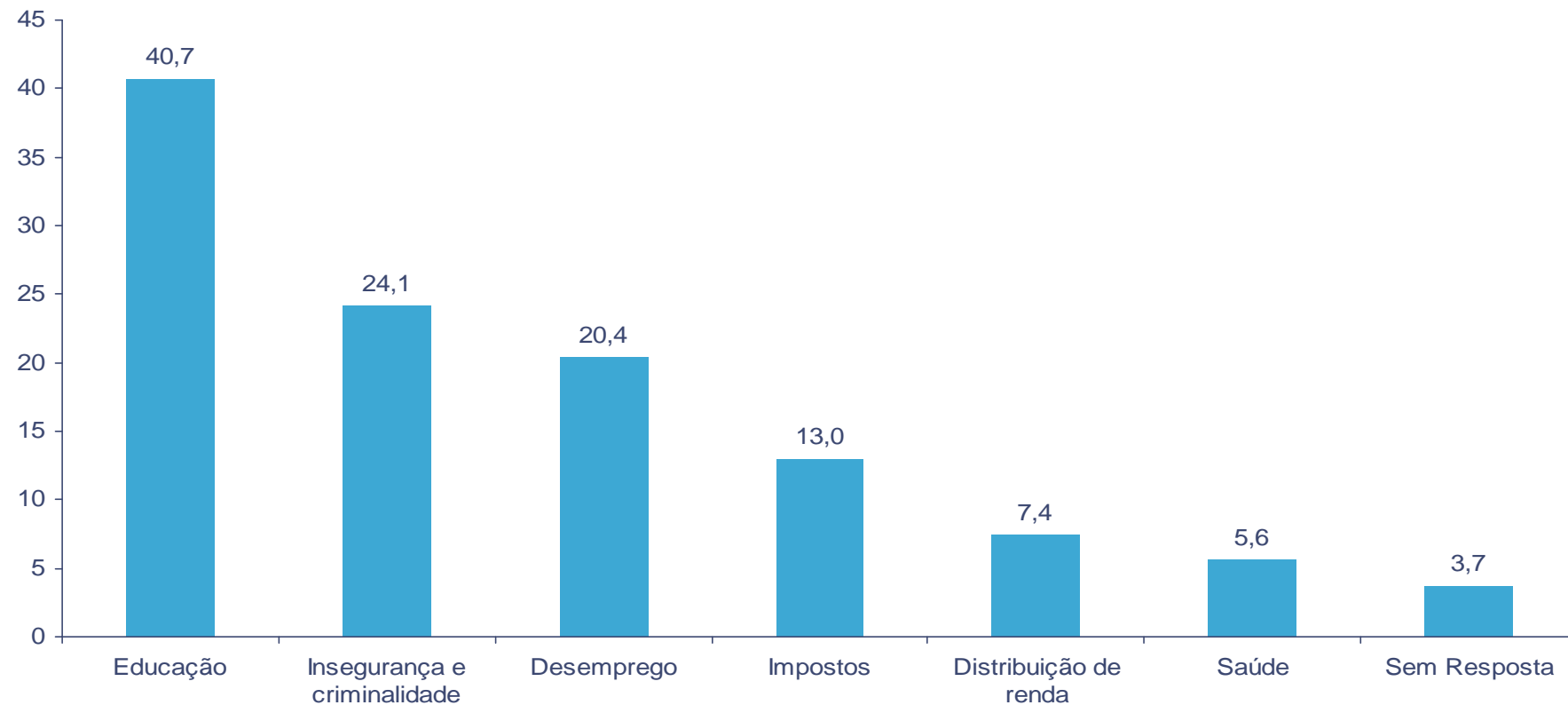
(Múltipla escolha)



Prioridades do governo federal em 2009

Social

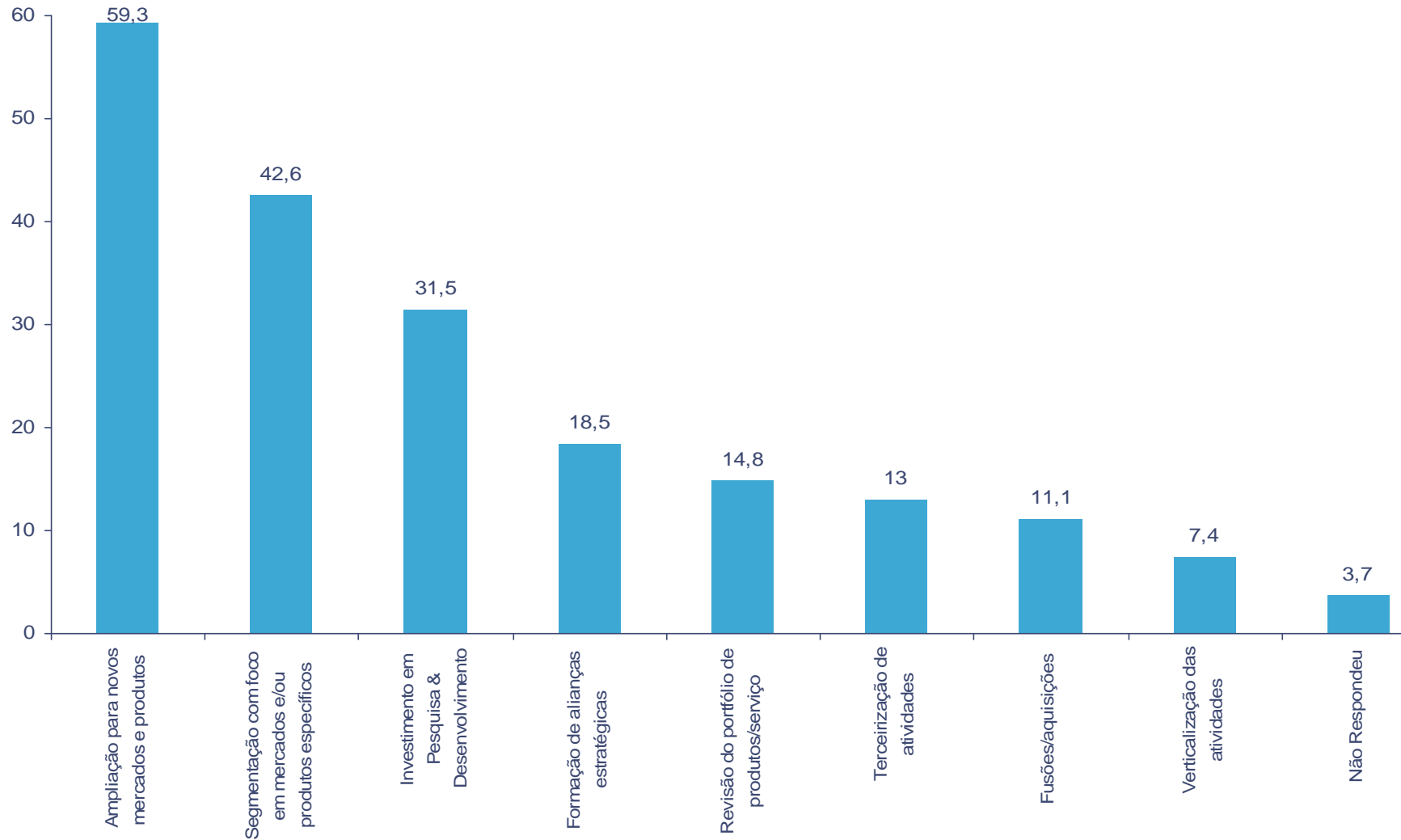
(Múltipla escolha)



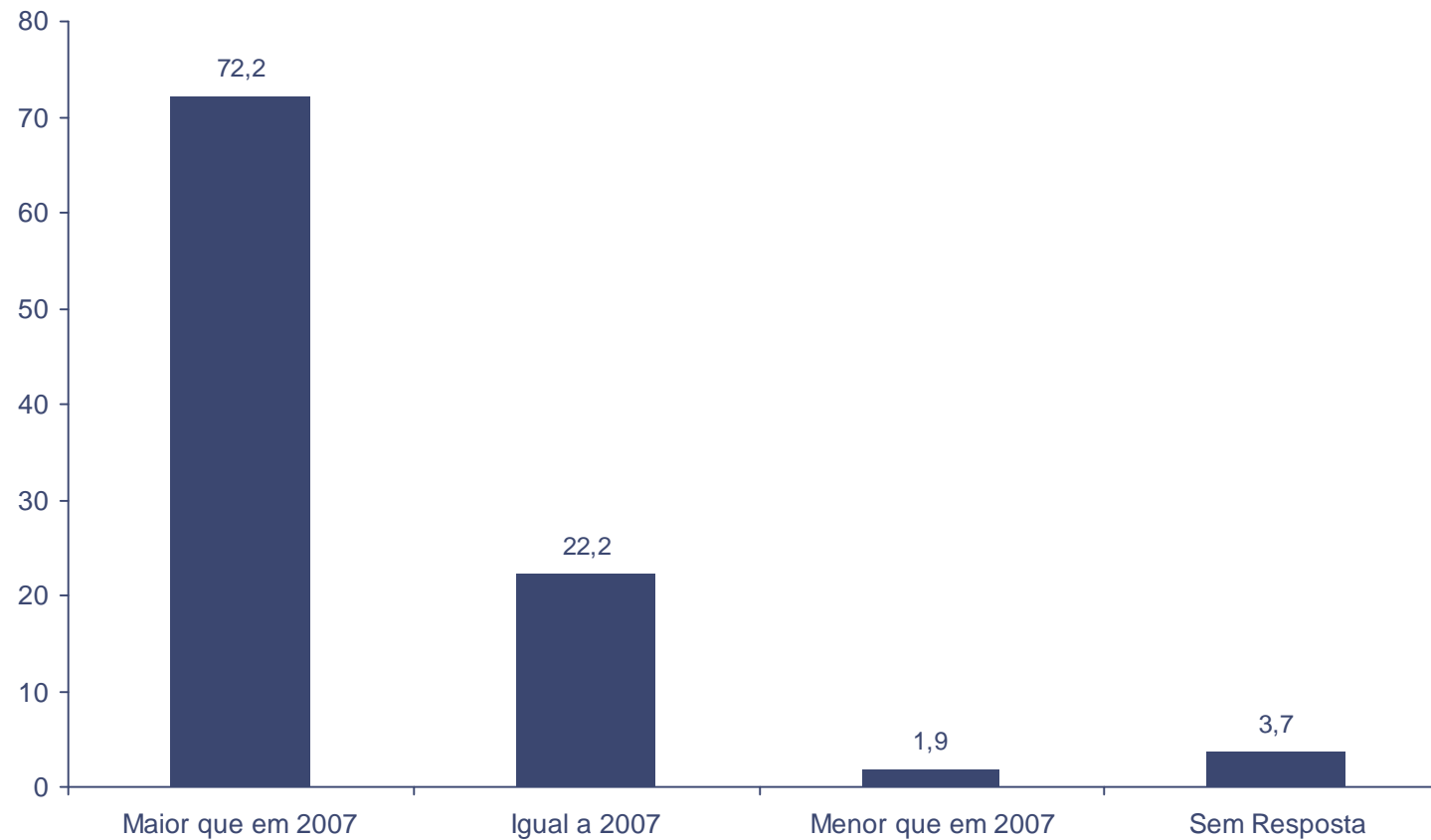
Itens que mais impactam o negócio das empresas pesquisadas (Múltipla escolha)



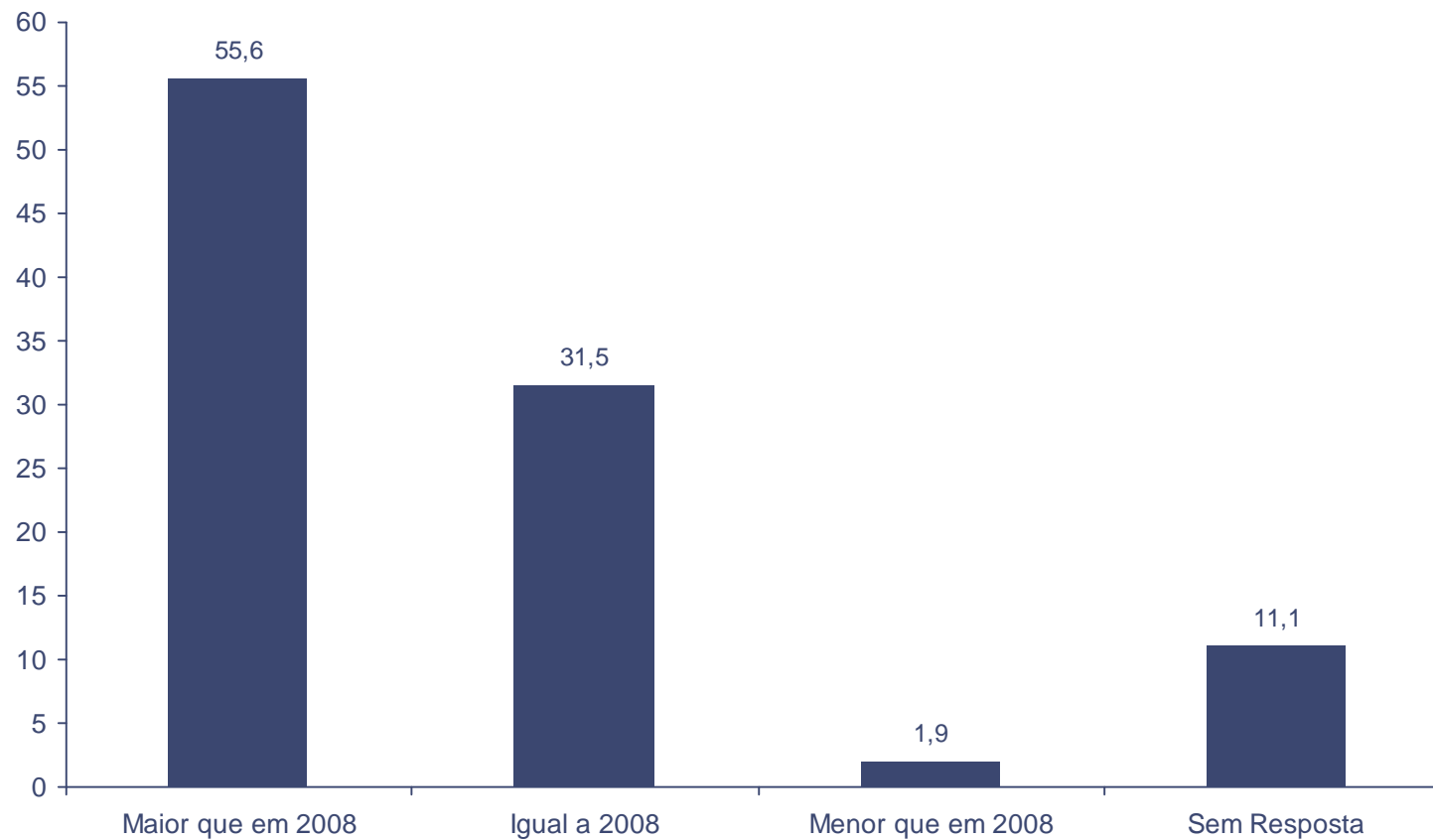
Estratégias adotadas para evitar os impactos (Múltipla escolha)



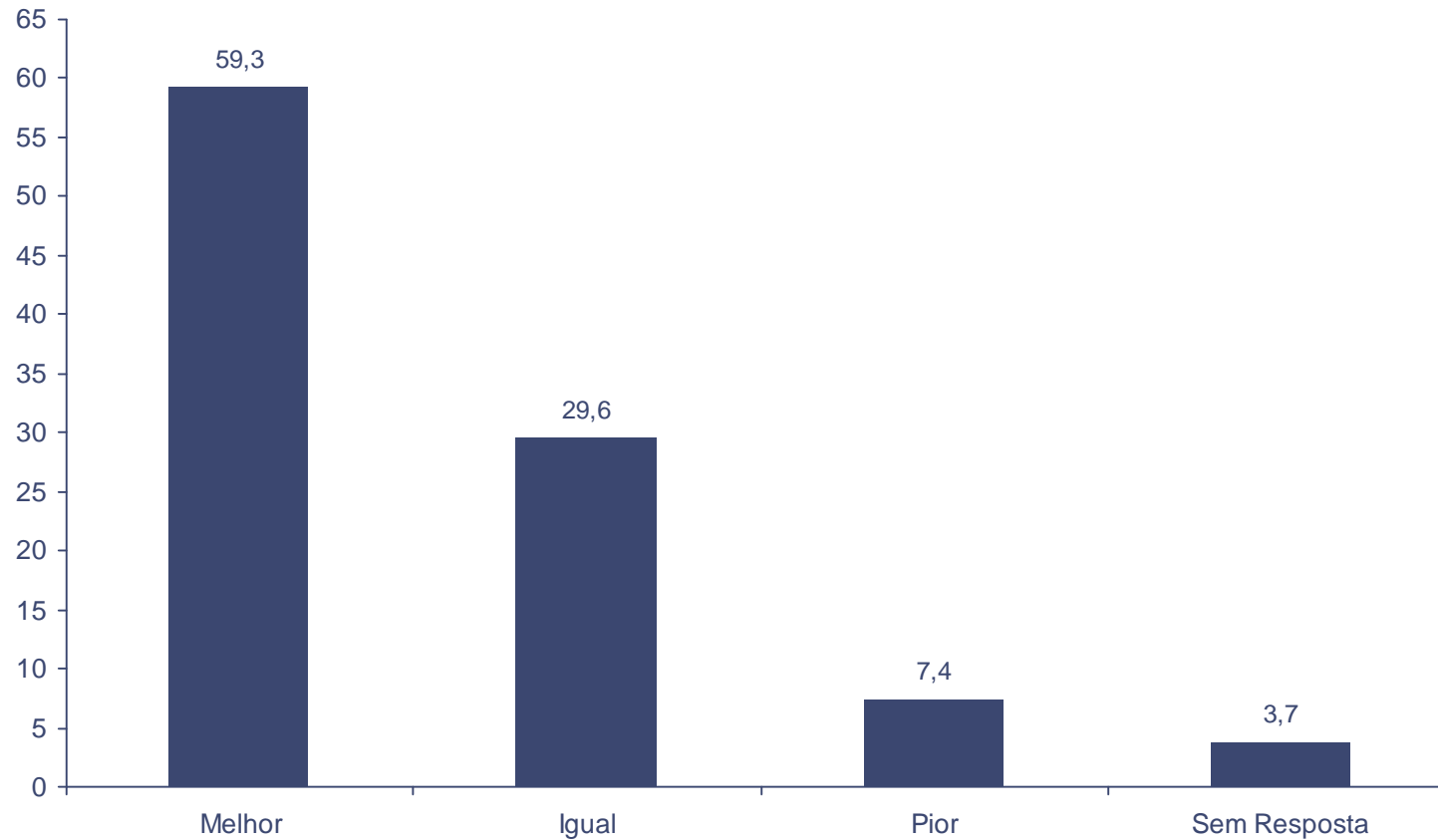
Participação no mercado em 2008 relação à 2007



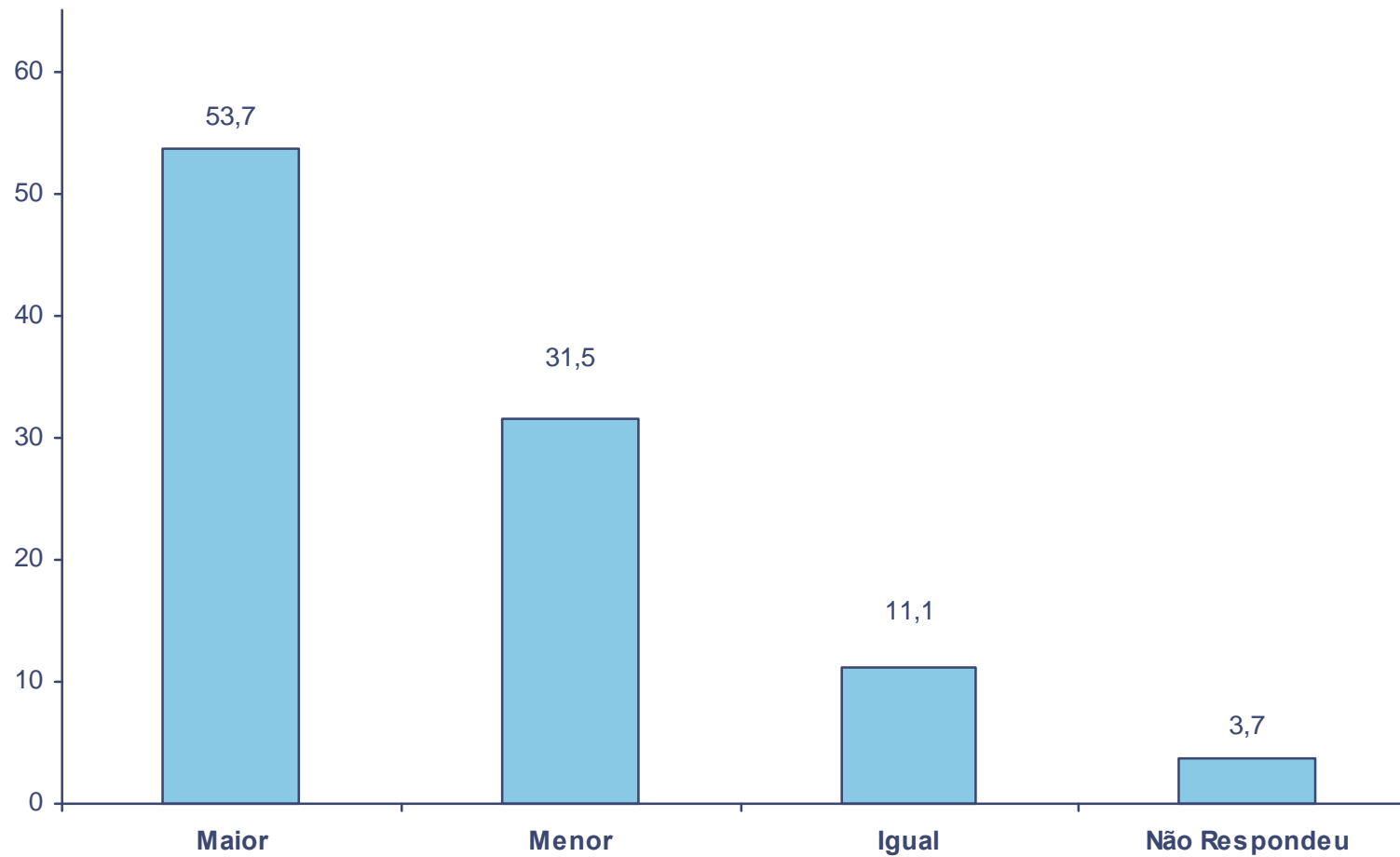
Participação no mercado em 2009 - Expectativas



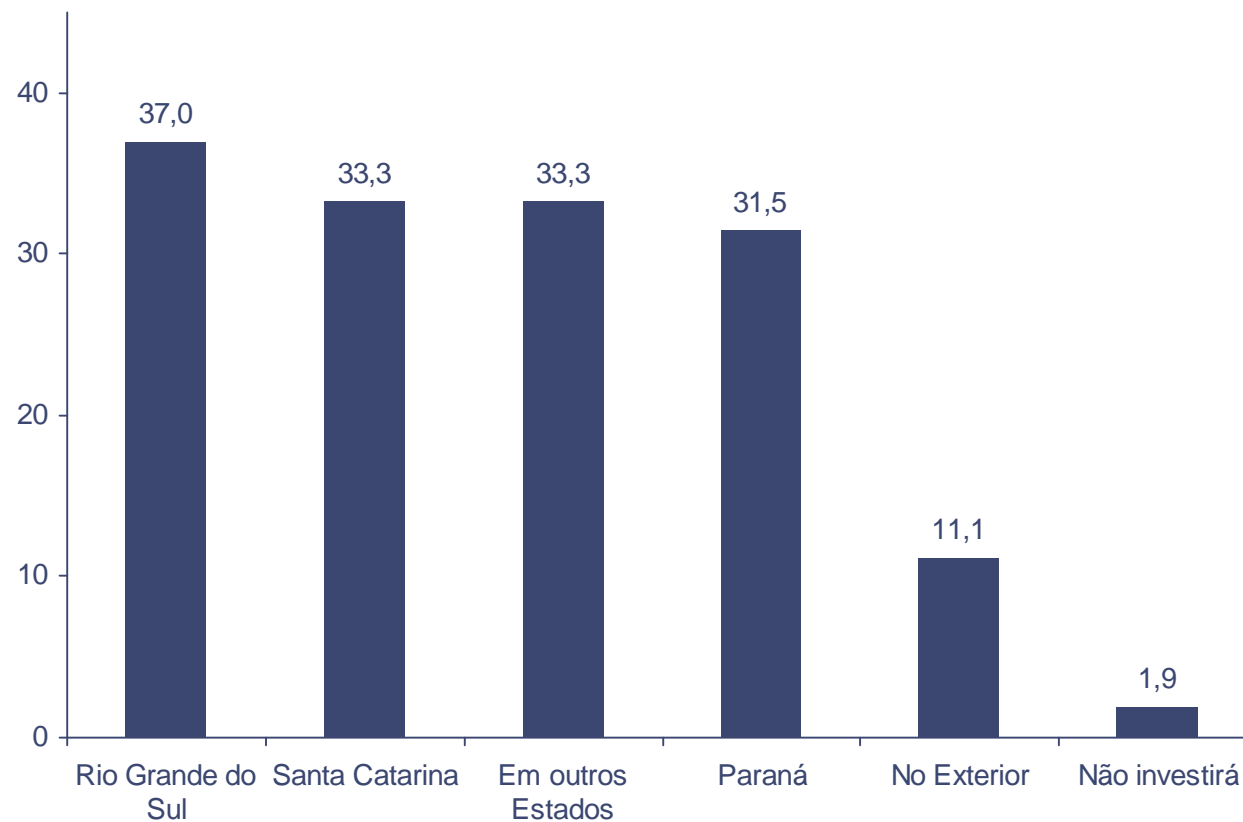
Posição competitiva dos participantes perante seus principais concorrentes



Lucratividade em 2008 comparada à 2007



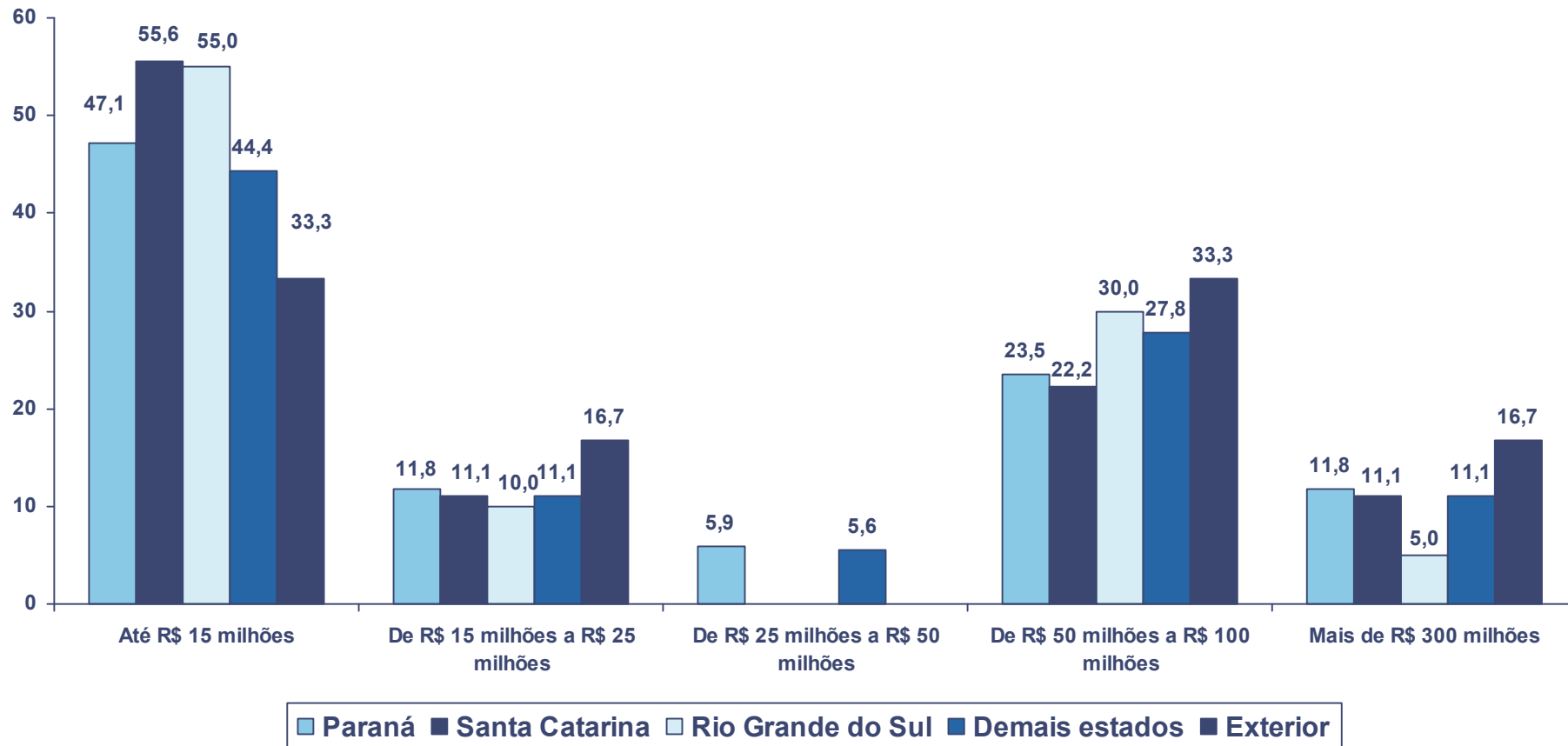
Onde as empresas participantes irão investir em 2009 (Múltipla escolha)



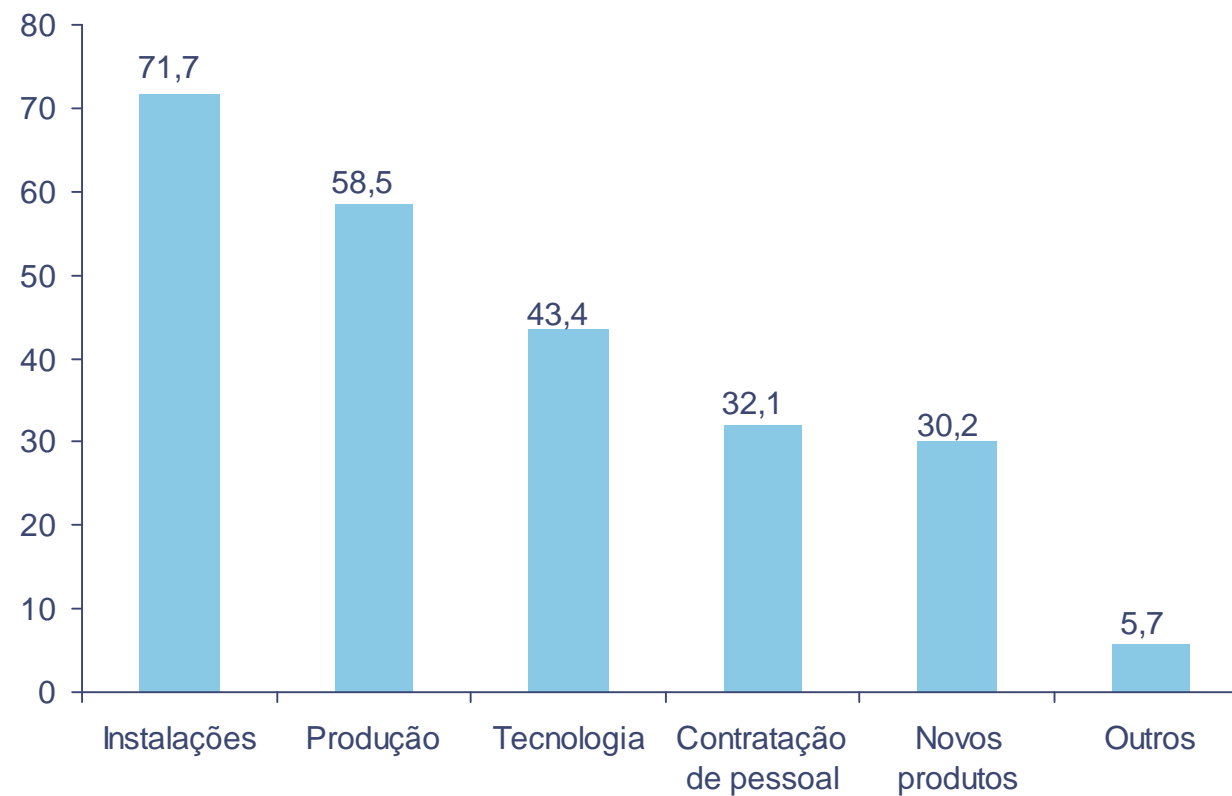
Previsão de investimentos em 2009

Região Sul, demais estados e exterior

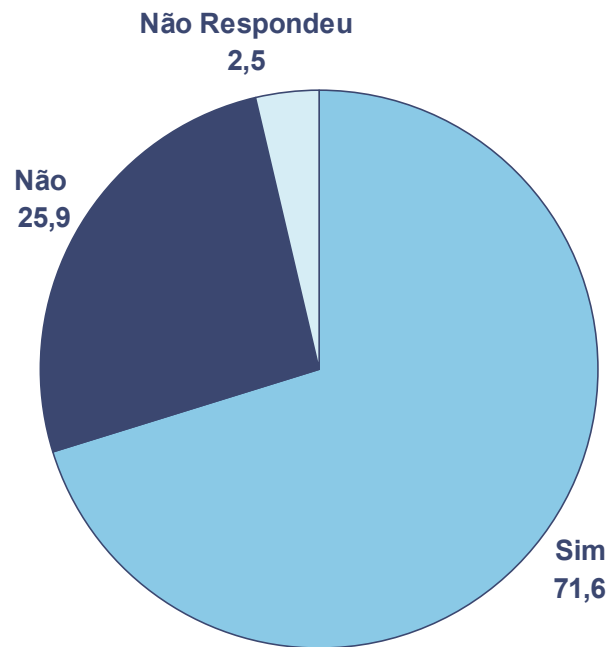
(Múltipla escolha)



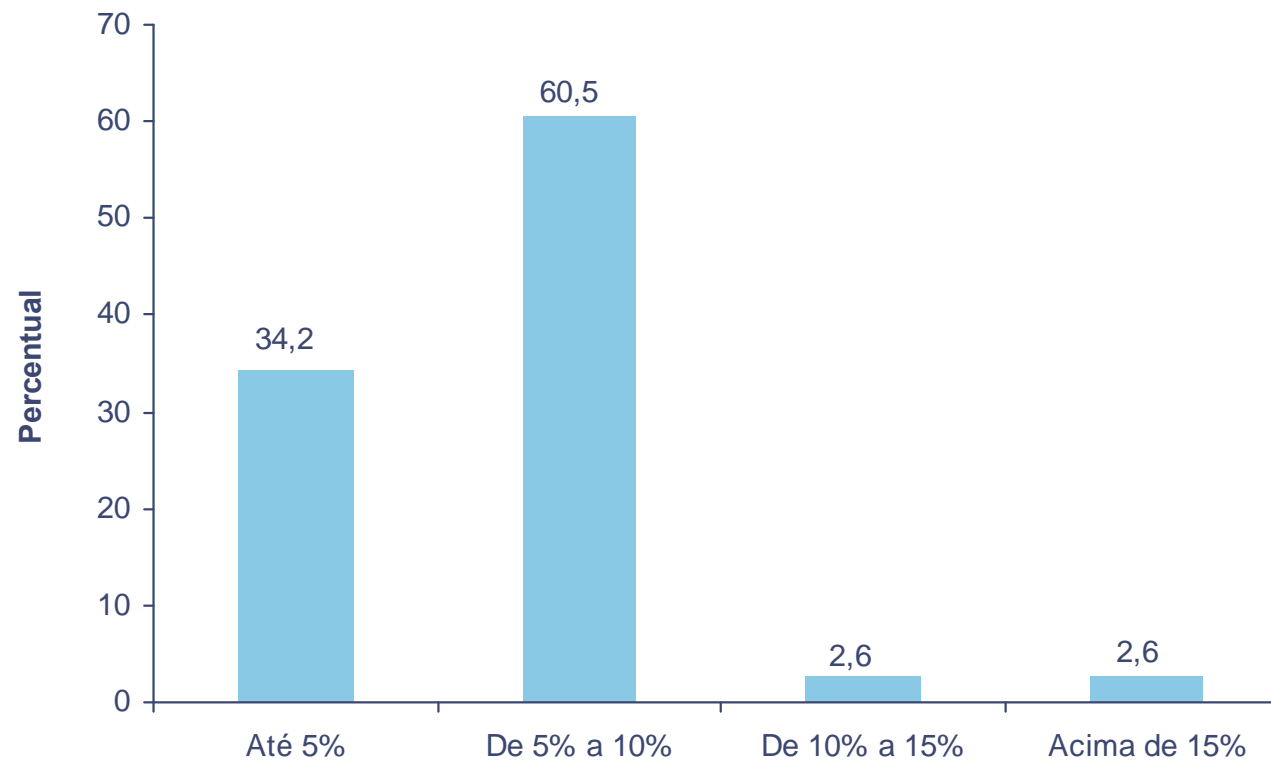
Tipos de investimentos previstos (Múltipla escolha)



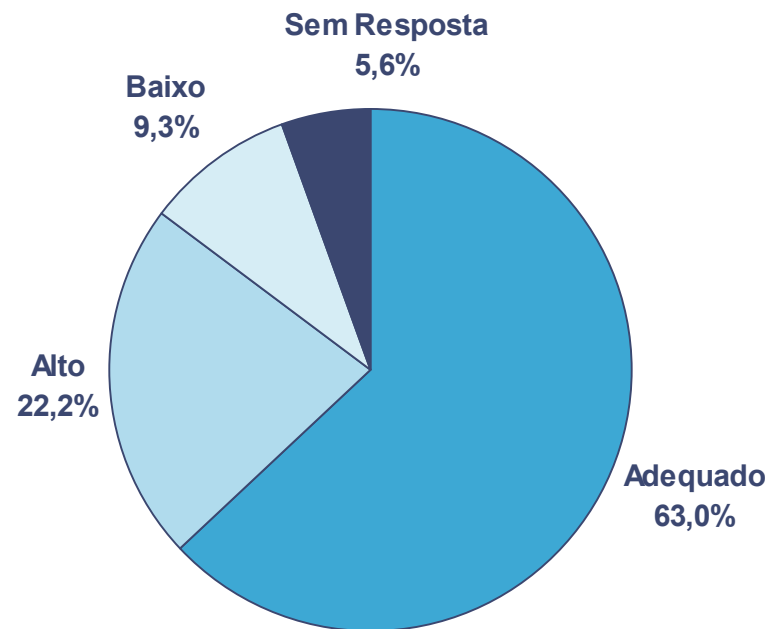
Intenção de reajuste de preços em 2009



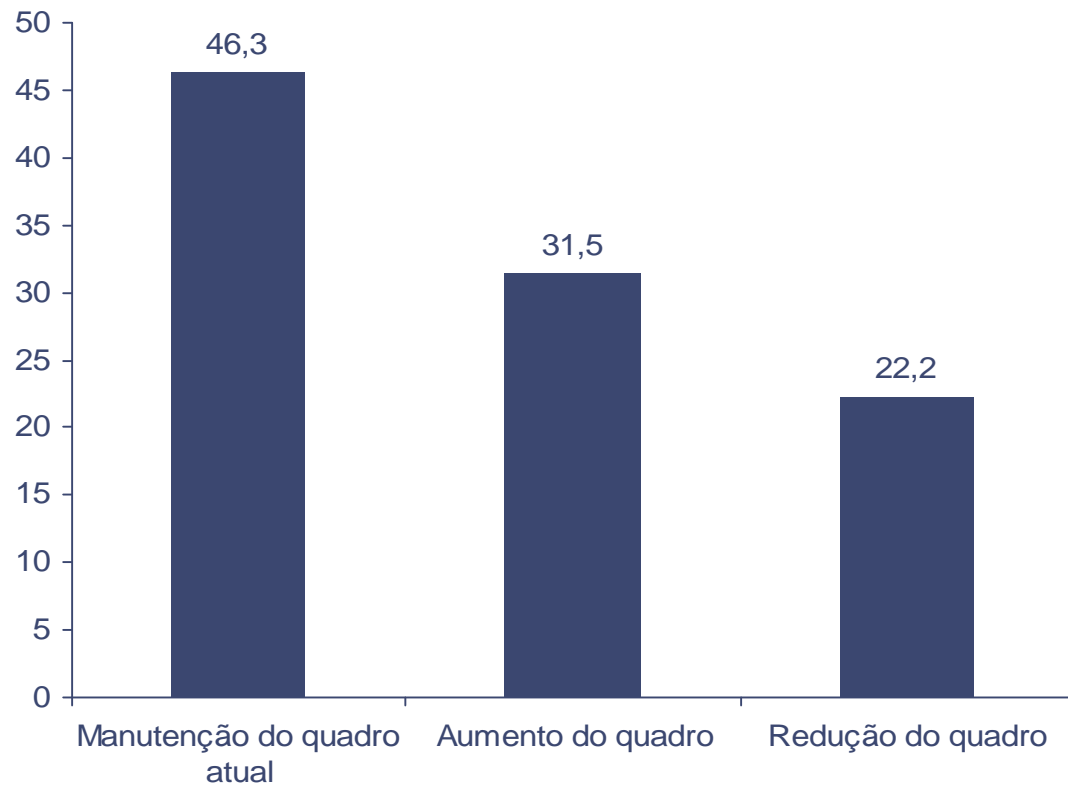
Percentual de reajuste de preços em 2009



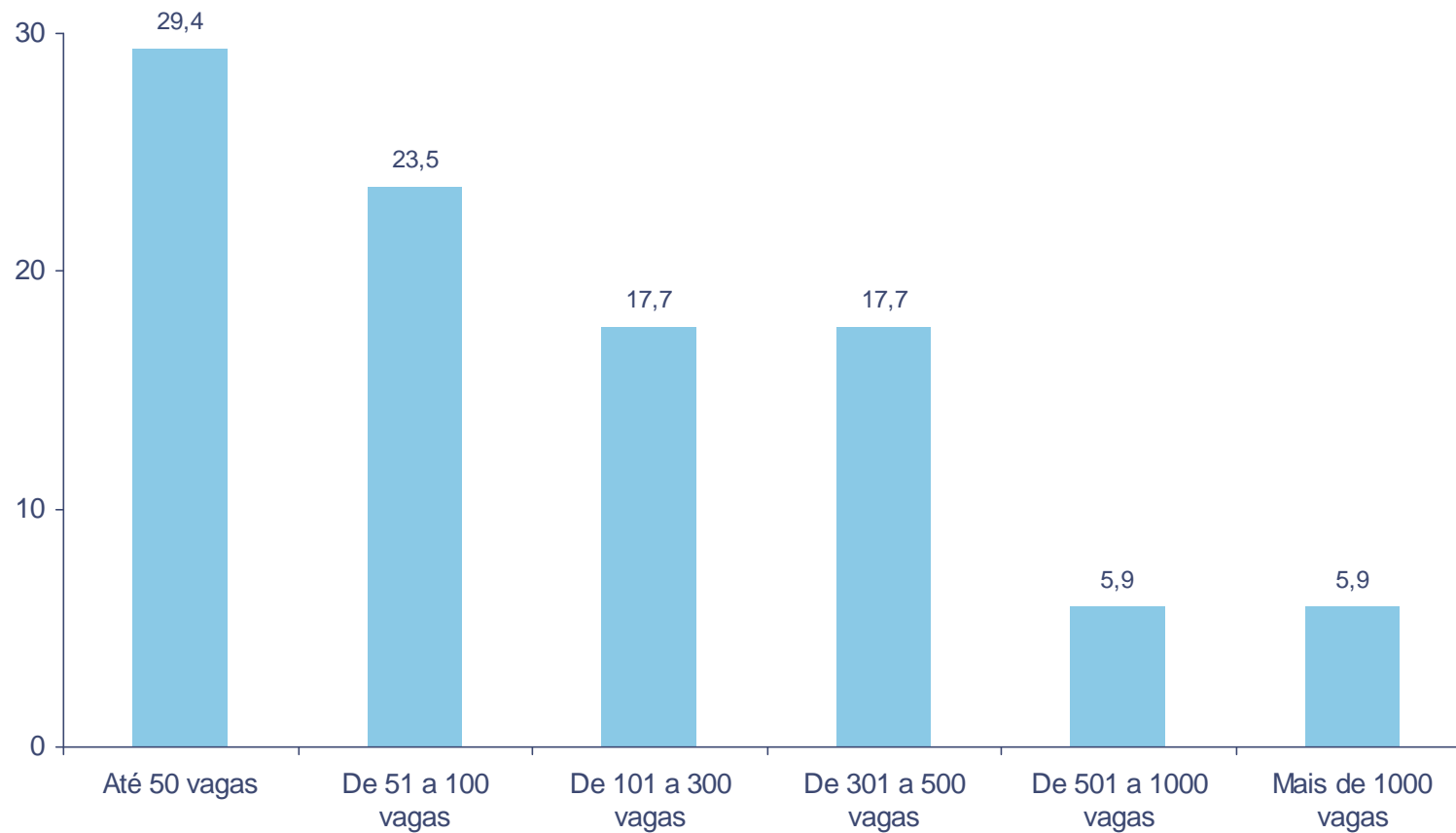
Nível de estoque das empresas pesquisadas



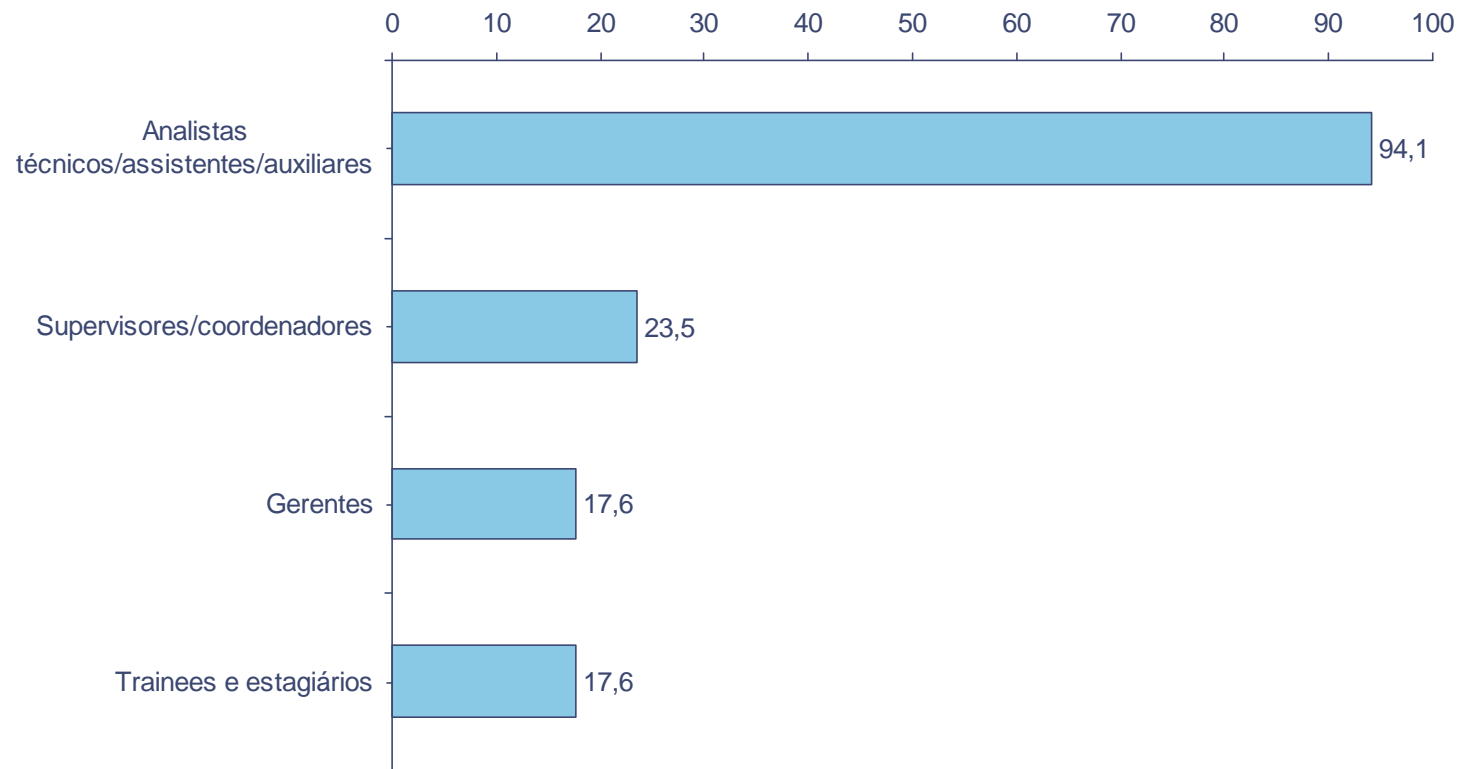
Número de profissionais – estimativa 2009



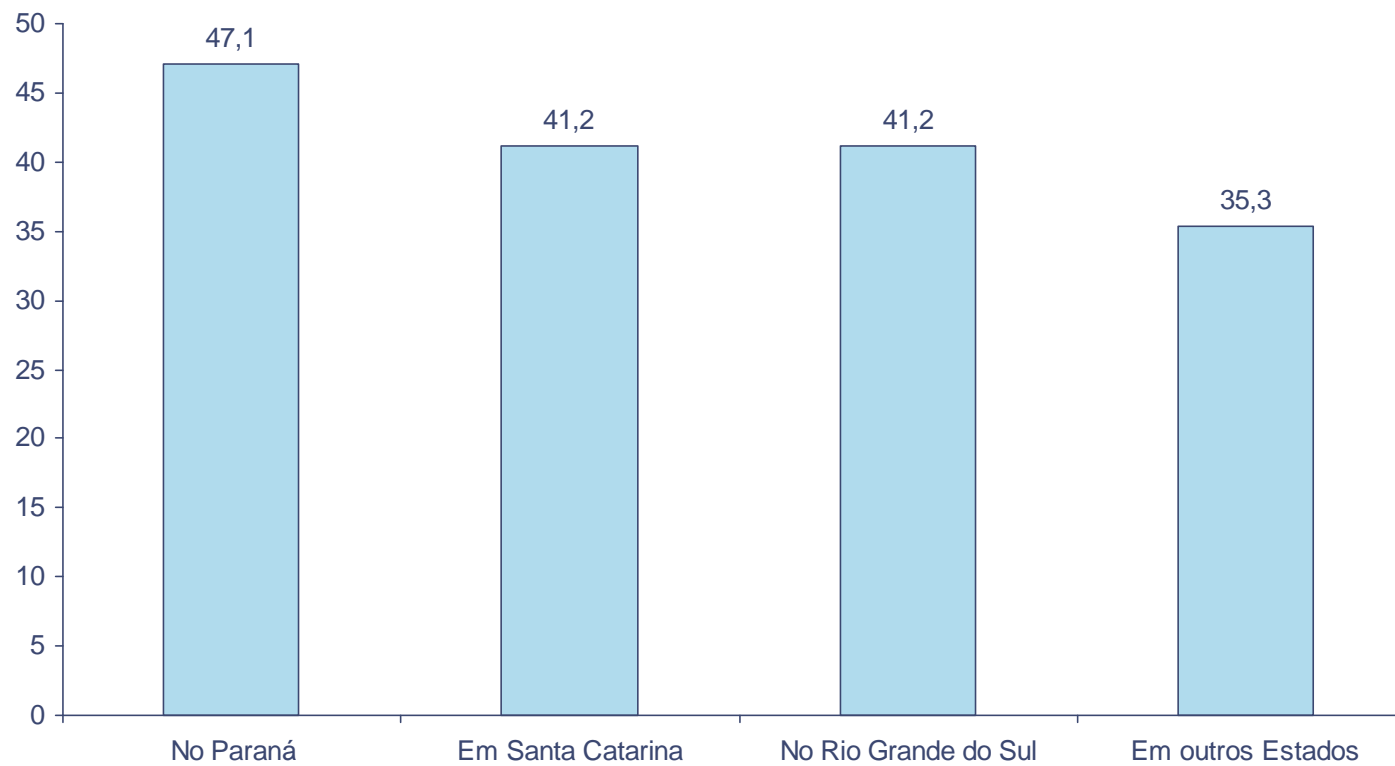
Volume de contratações – estimativa 2009



Nível de profissionais para as novas vagas (Múltipla escolha)

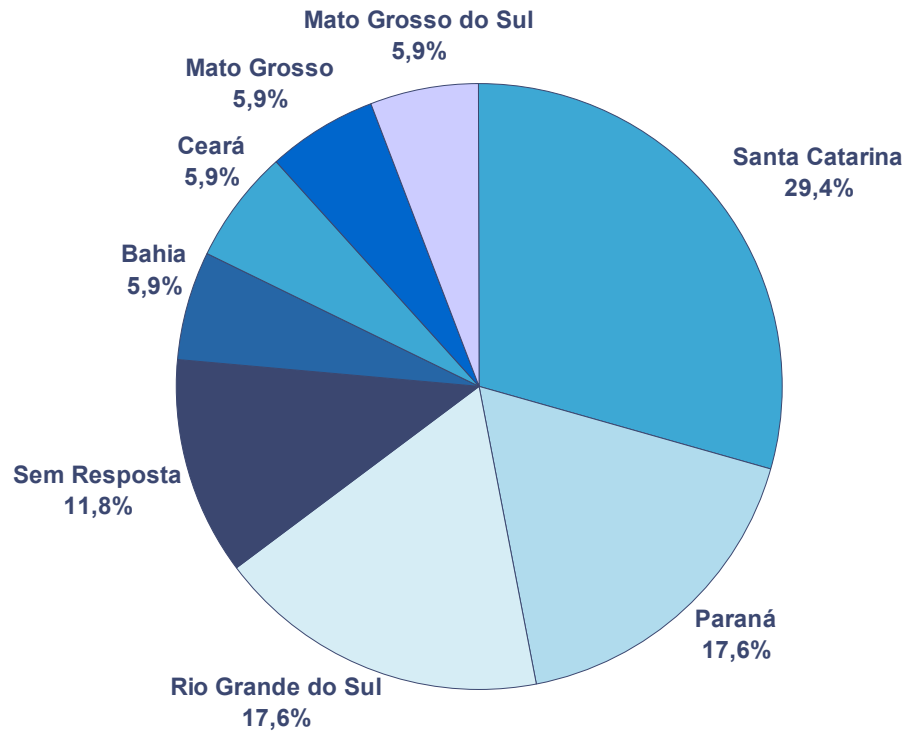


Localização novas vagas (Múltipla escolha)

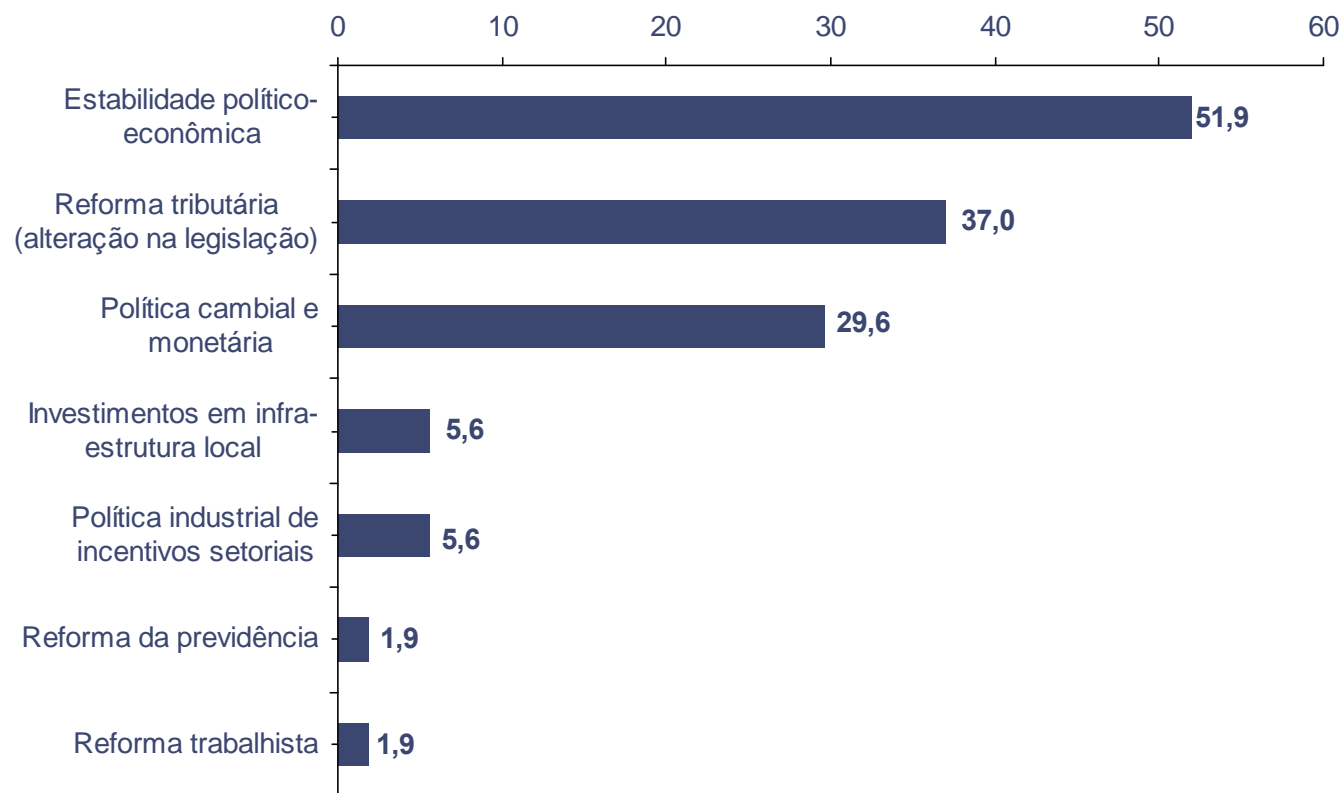


5 primeiros estados considerados para investimento

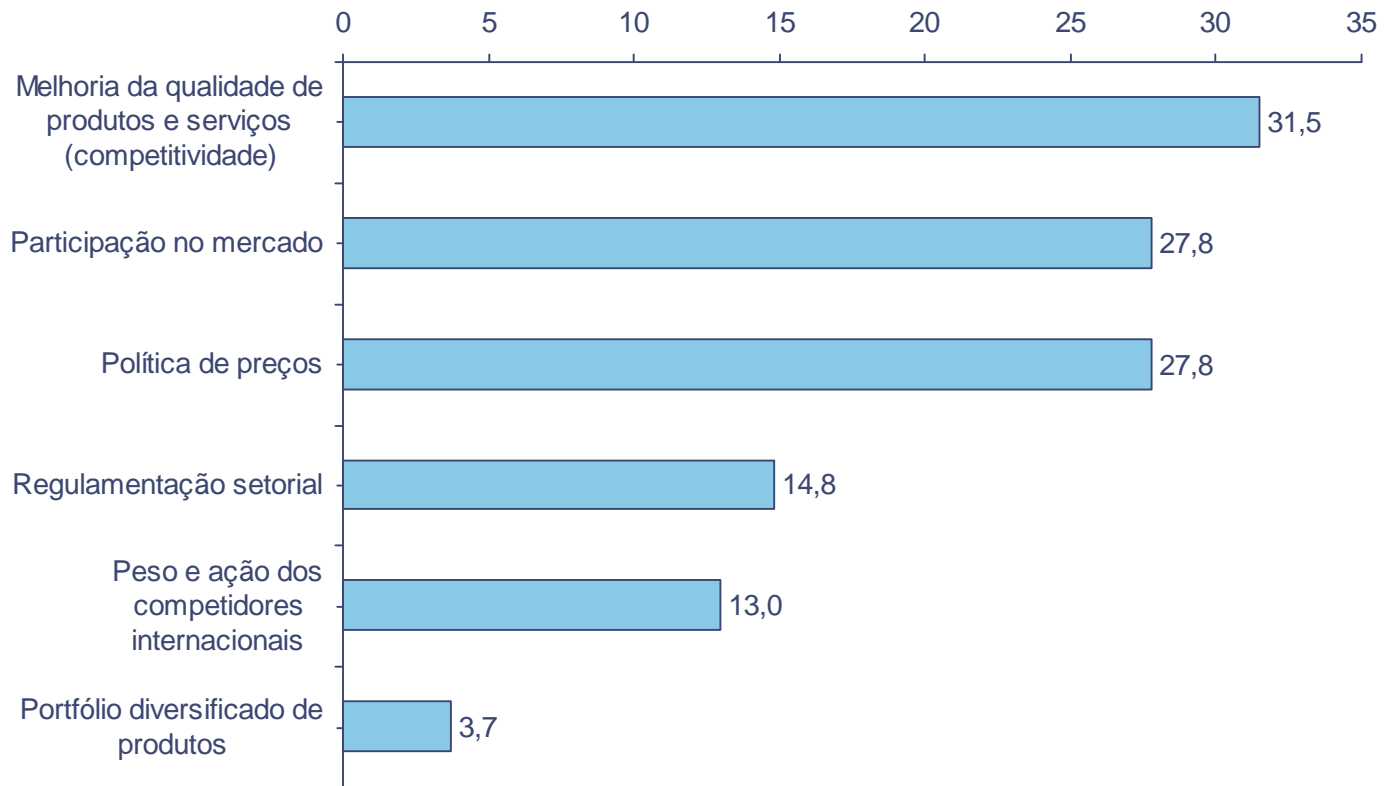
Primeira opção



Preocupação dos Executivos Economia (Múltipla escolha)



Preocupação dos Executivos Mercado (Múltipla escolha)



Preocupação dos Executivos Gestão (Múltipla escolha)



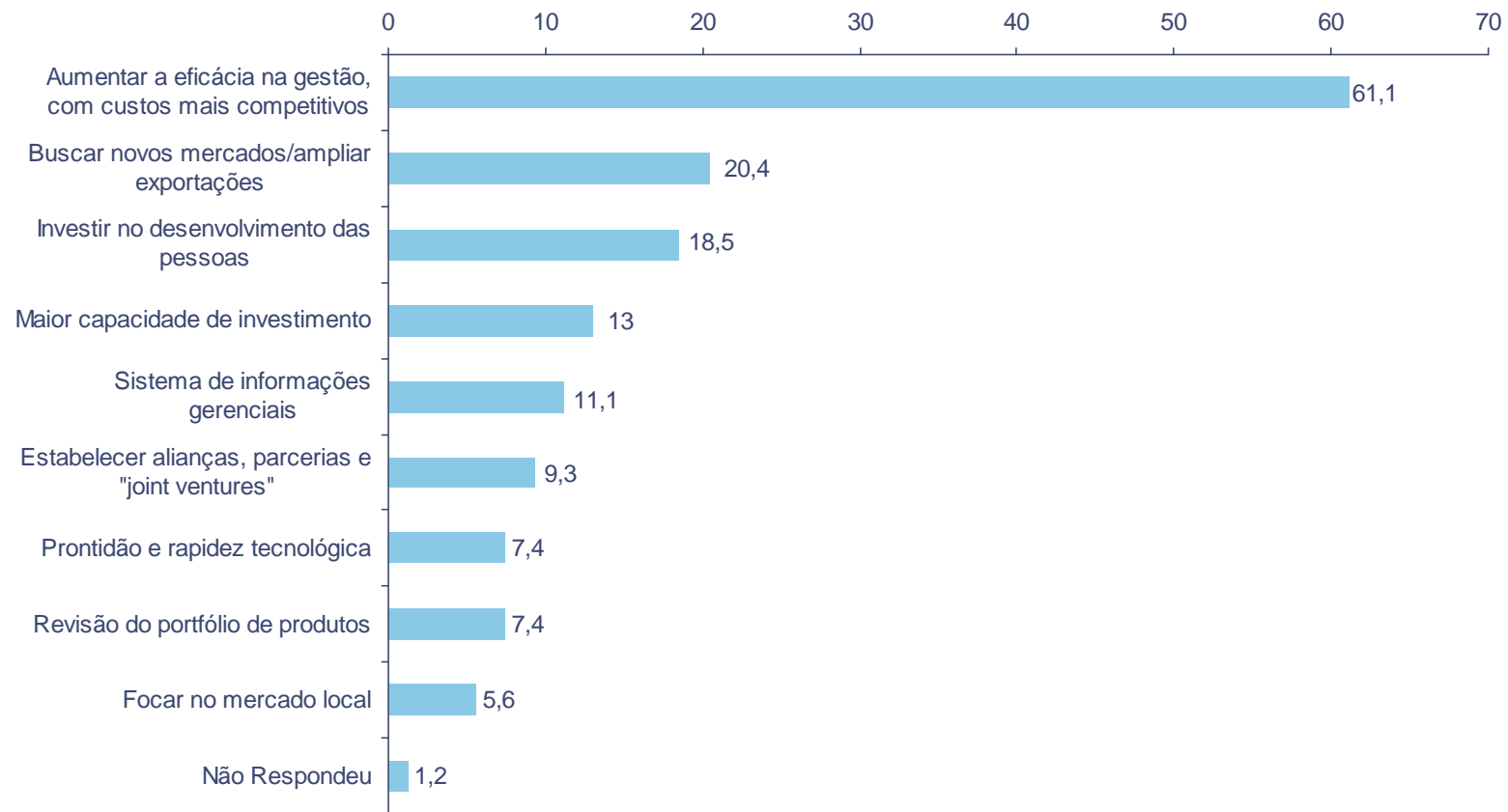
Preocupação dos Executivos

Vantagem dos concorrentes em relação às empresas participantes (Múltipla escolha)



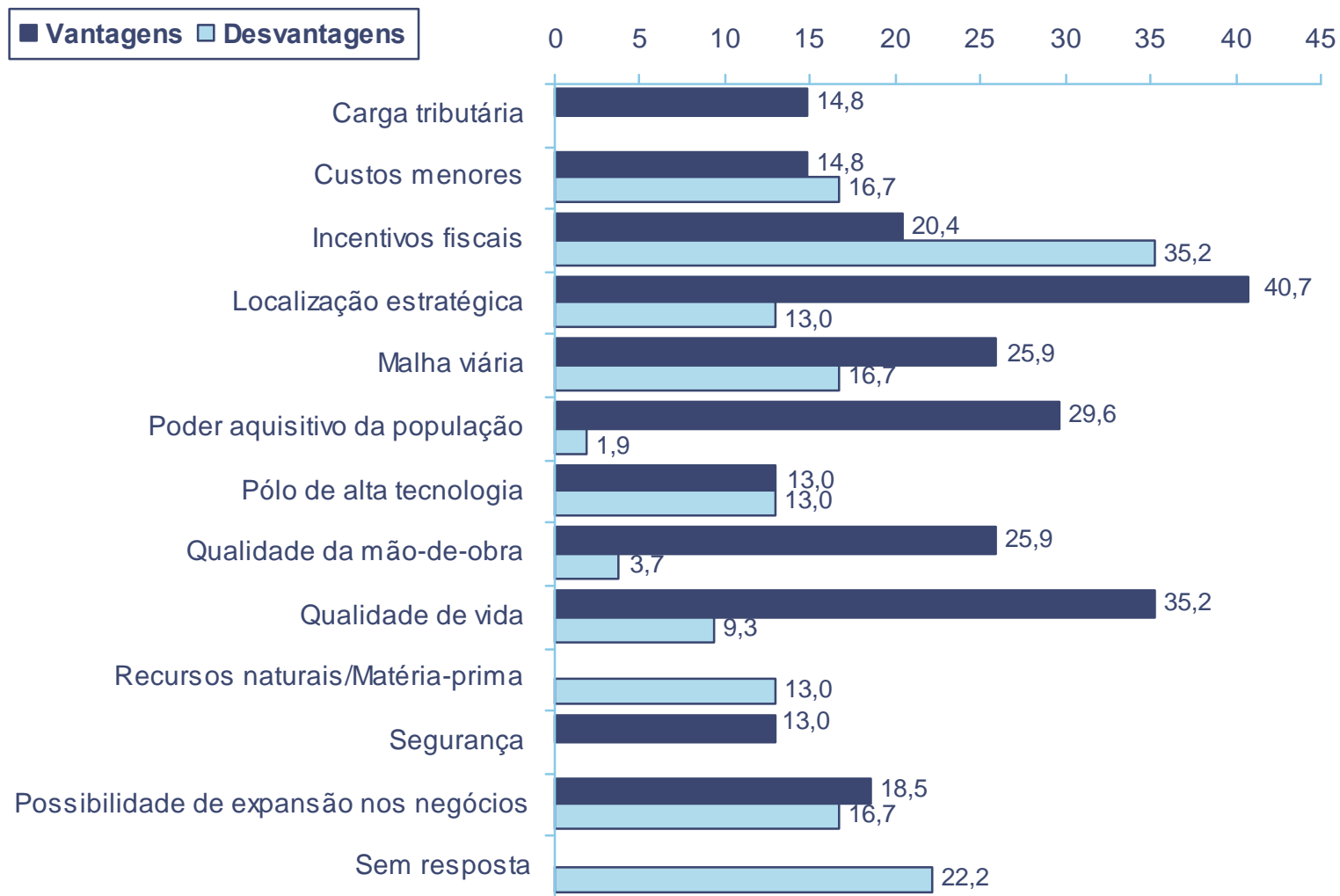
Preocupação dos Executivos

Necessidades das empresas pesquisadas para melhor competirem em 2009 (Múltipla escolha)



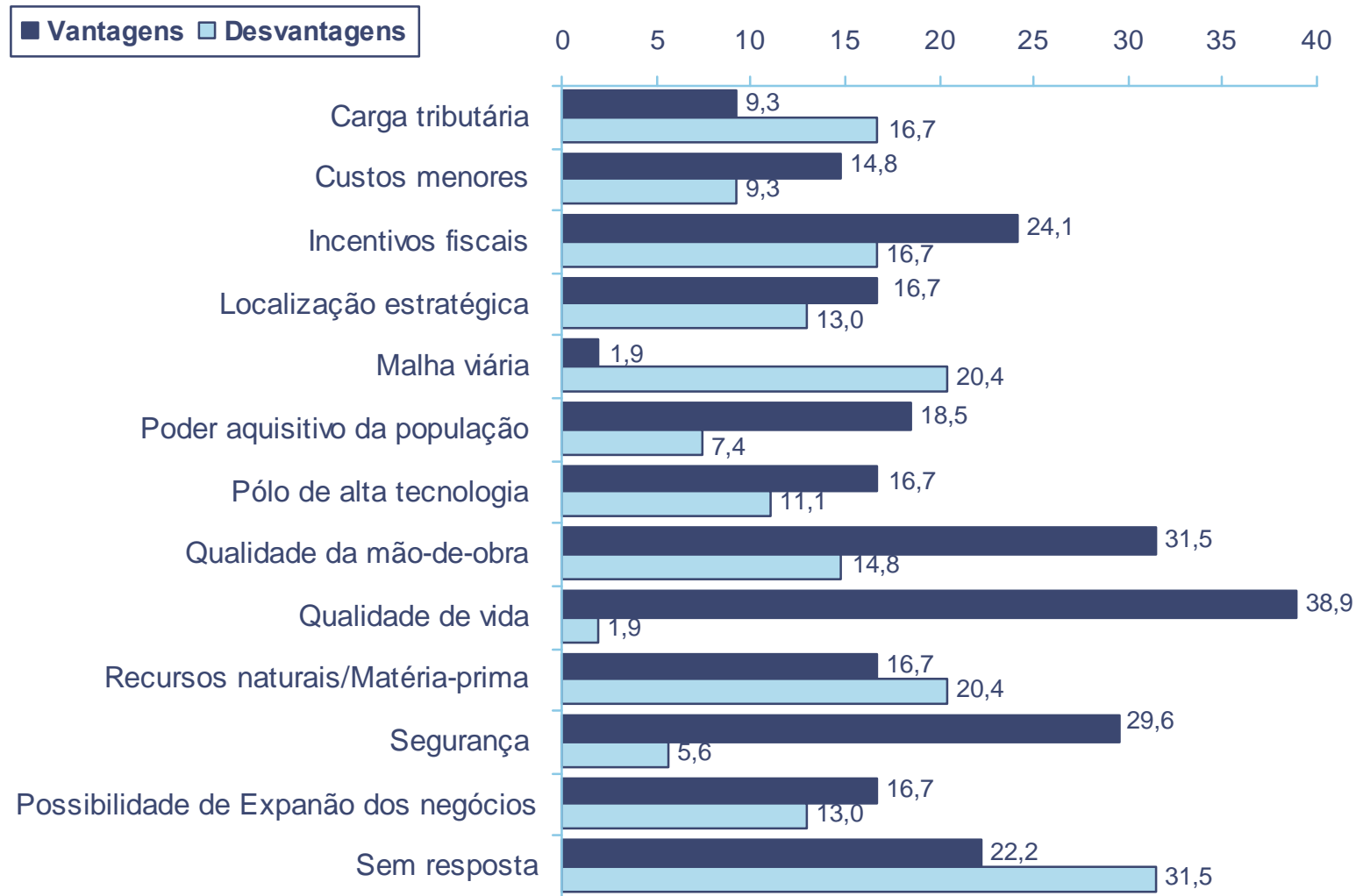
Região Sul

Vantagens e desvantagens competitivas do Paraná em relação aos demais estados brasileiros (Múltipla escolha)



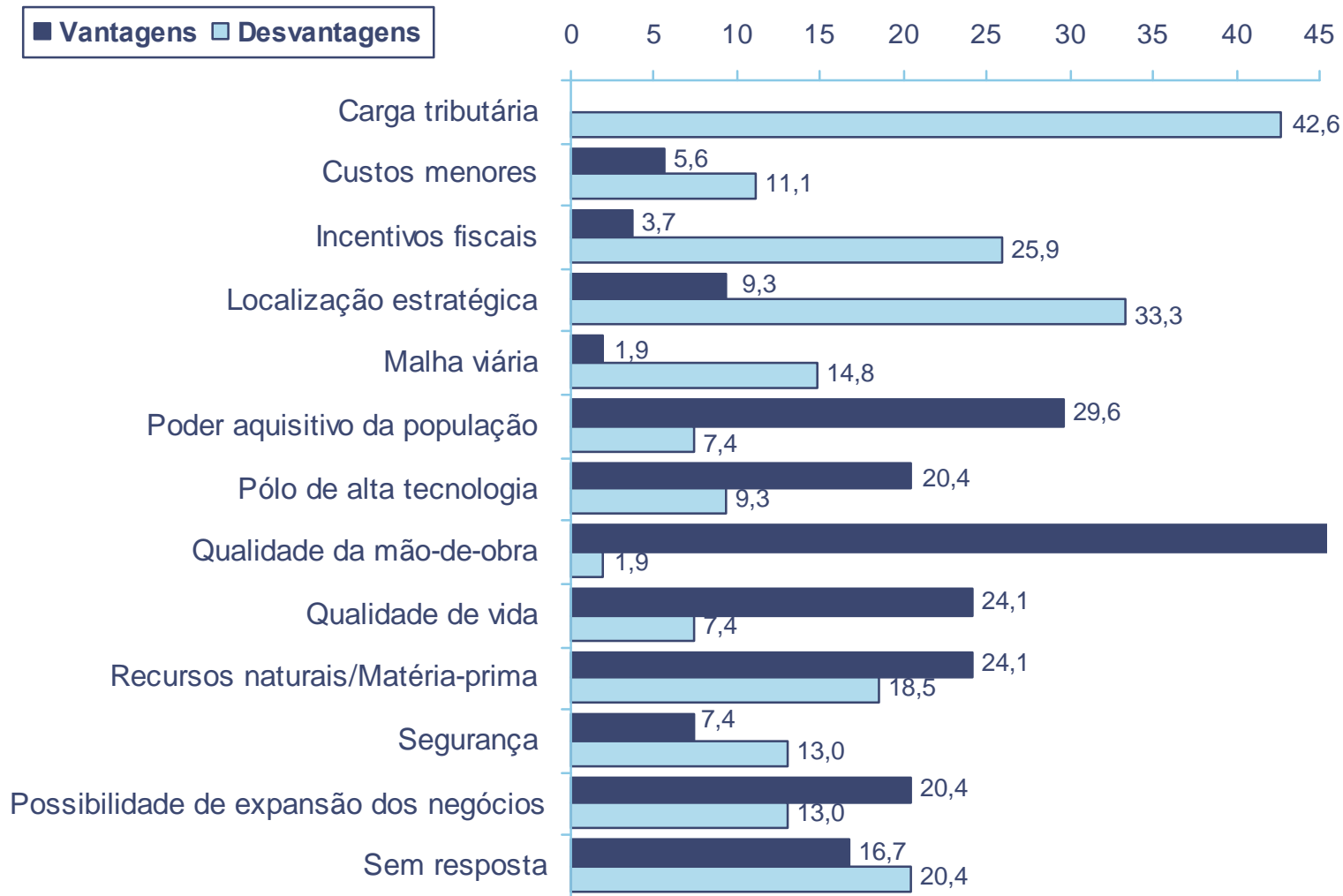
Região Sul

Vantagens e desvantagens competitivas de Santa Catarina em relação aos demais estados brasileiros (Múltipla escolha)



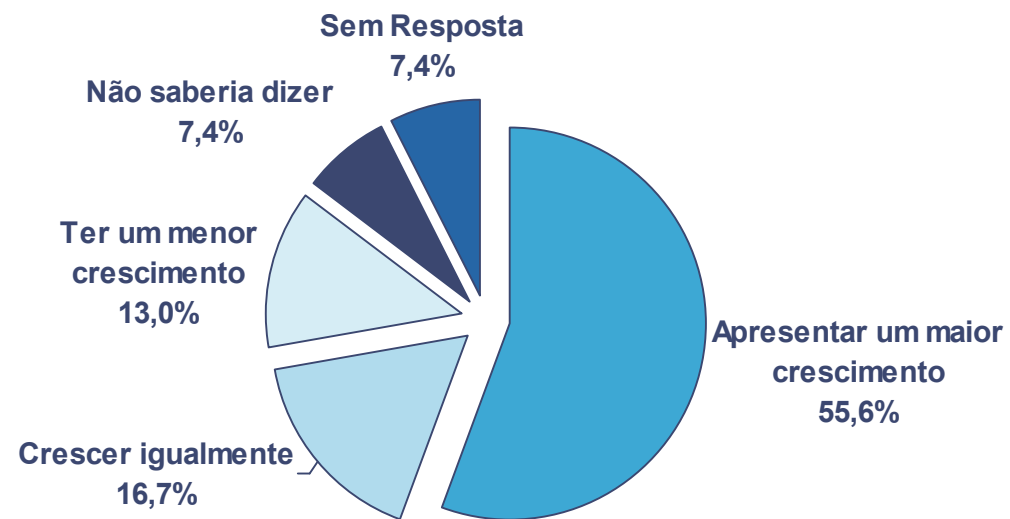
Região Sul

Vantagens e desvantagens competitivas do Rio Grande do Sul em relação aos demais estados brasileiros (Múltipla escolha)



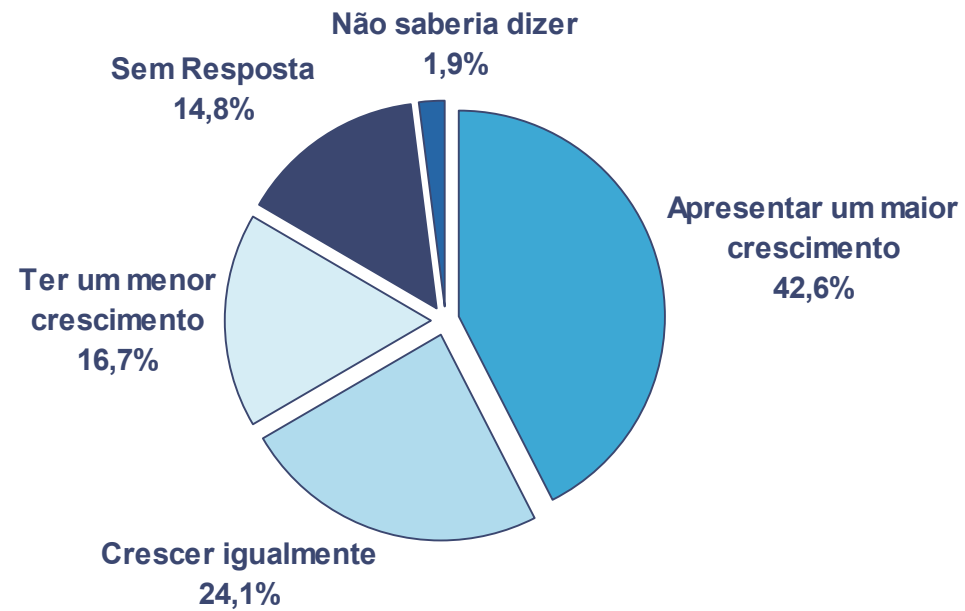
Região Sul

Com relação aos demais estados brasileiros, a economia do Paraná tem tendência a:



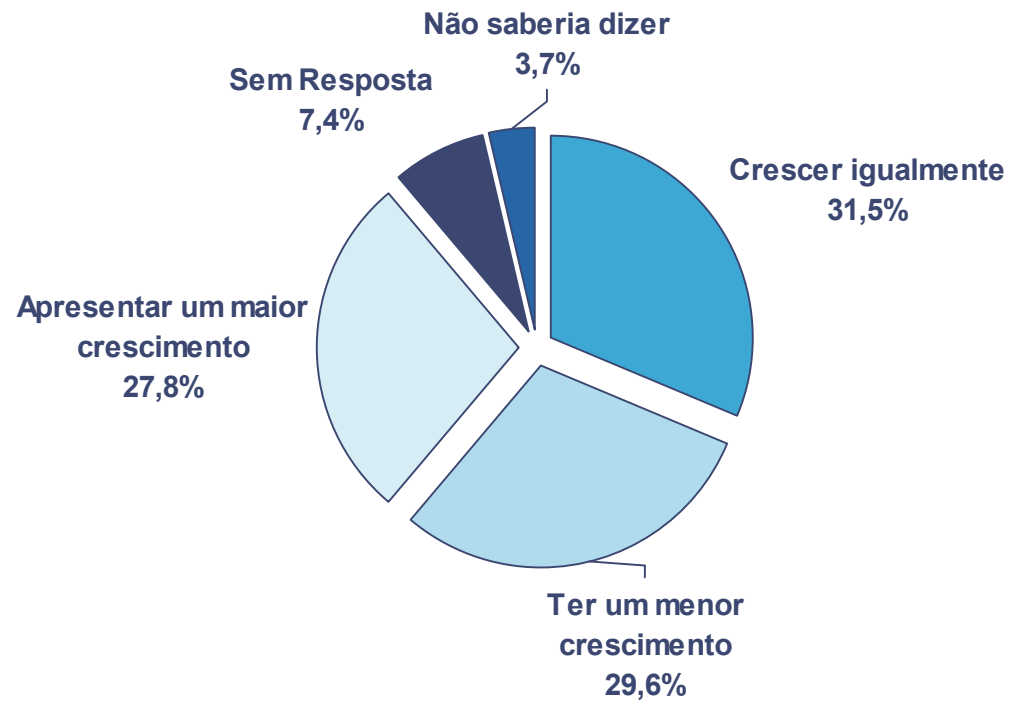
Região Sul

Com relação aos demais estados brasileiros, a economia de Santa Catarina tem tendência a:



Região Sul

Com relação aos demais estados brasileiros, a economia do Rio Grande do Sul tem tendência a:

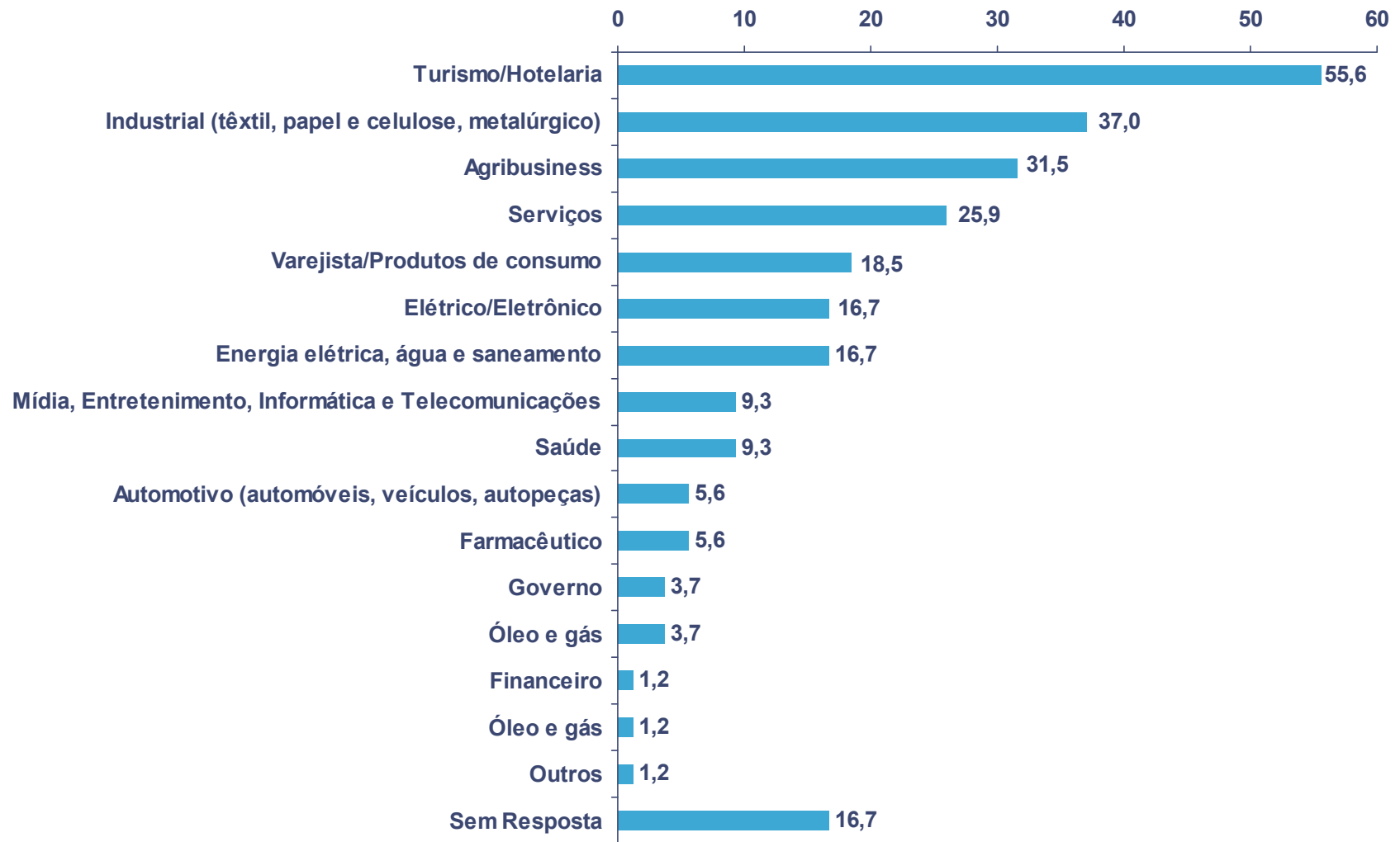


Paraná – Setores mais promissores

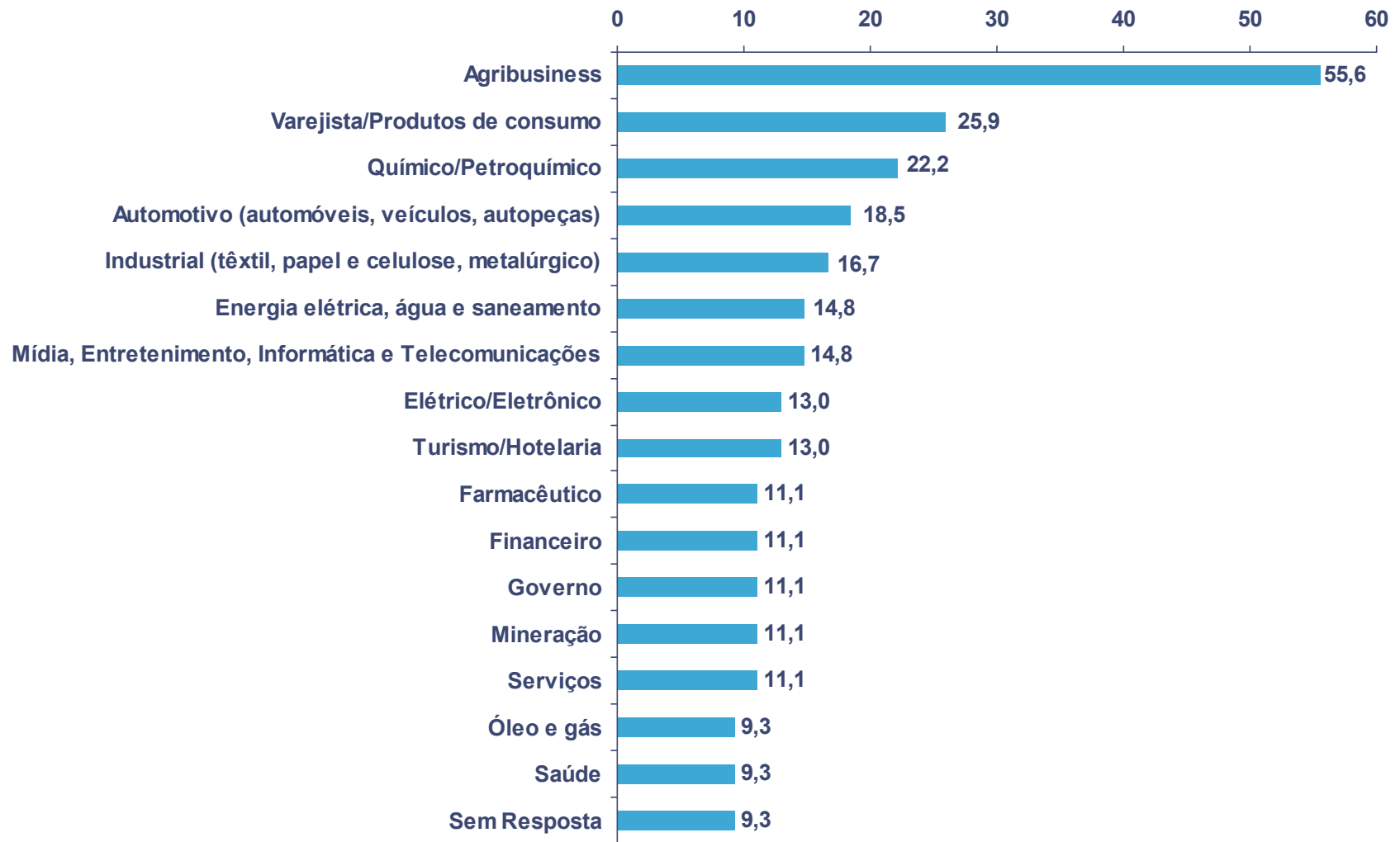
(Múltipla escolha)



Santa Catarina - setores mais promissores (Múltipla escolha)

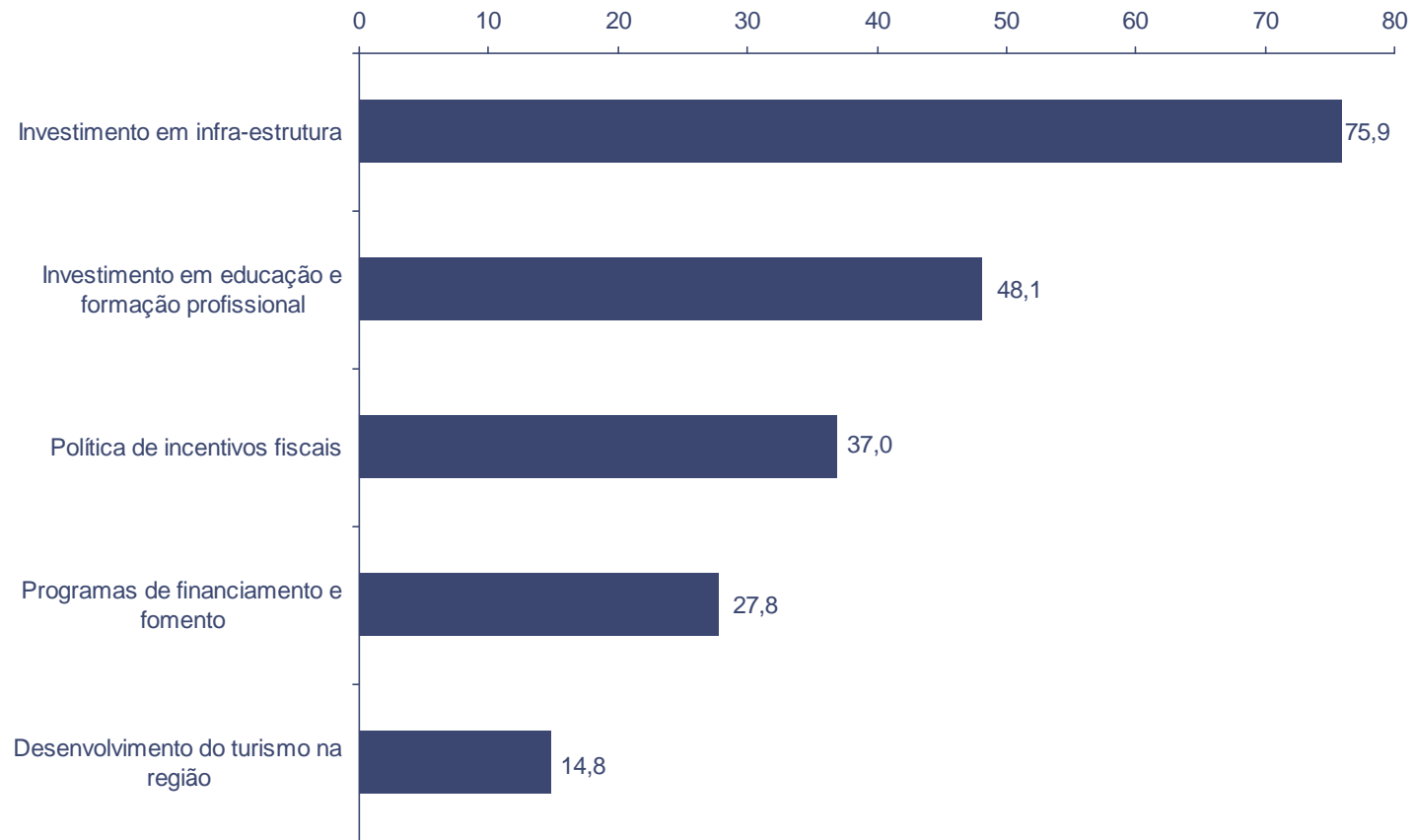


Rio Grande do Sul – setores mais promissores (Múltipla escolha)

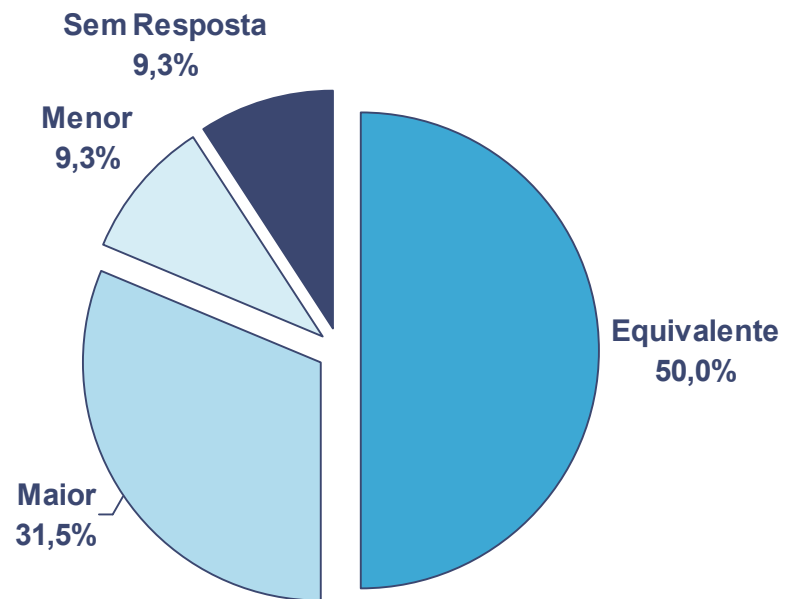


Prioridades dos governos estaduais para alavancar atividades econômicas da região

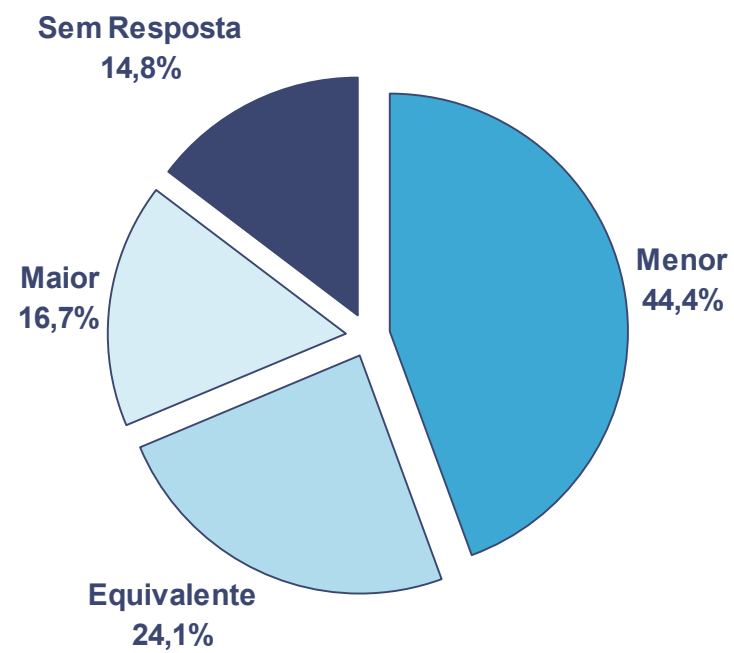
(Múltipla escolha)



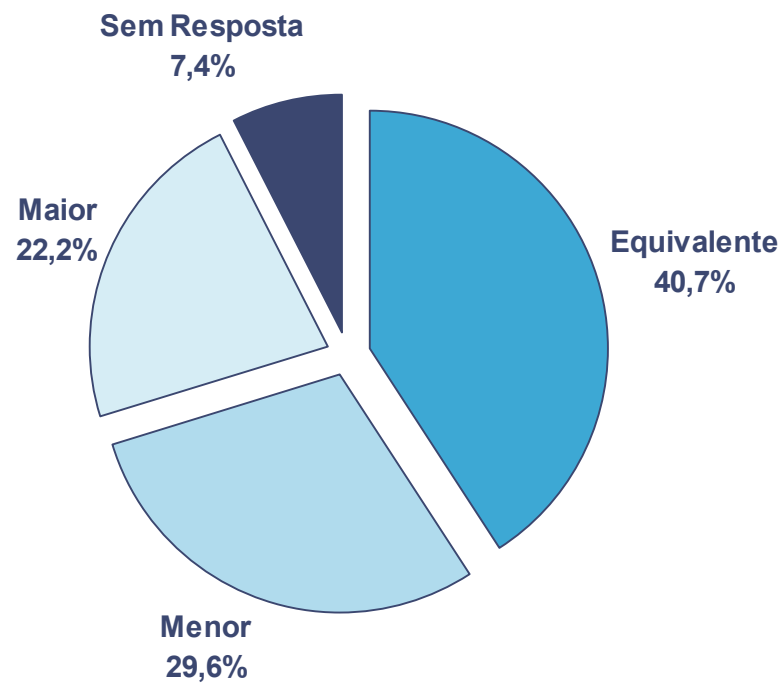
Competitividade da cidade de Curitiba em relação às demais capitais brasileiras



Competitividade da cidade de Florianópolis em relação às demais capitais brasileiras



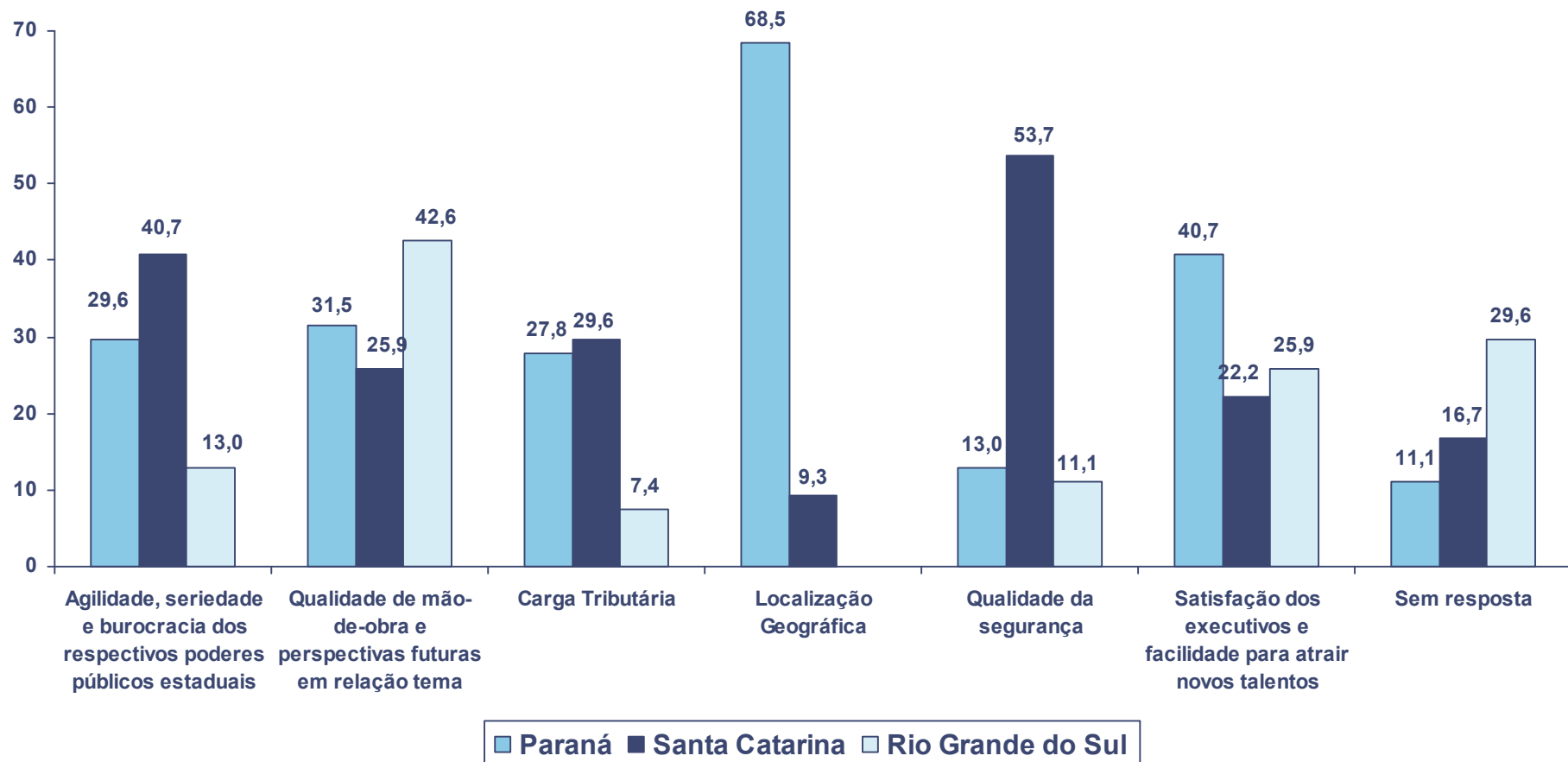
Competitividade da cidade de Porto Alegre em relação às demais capitais brasileiras



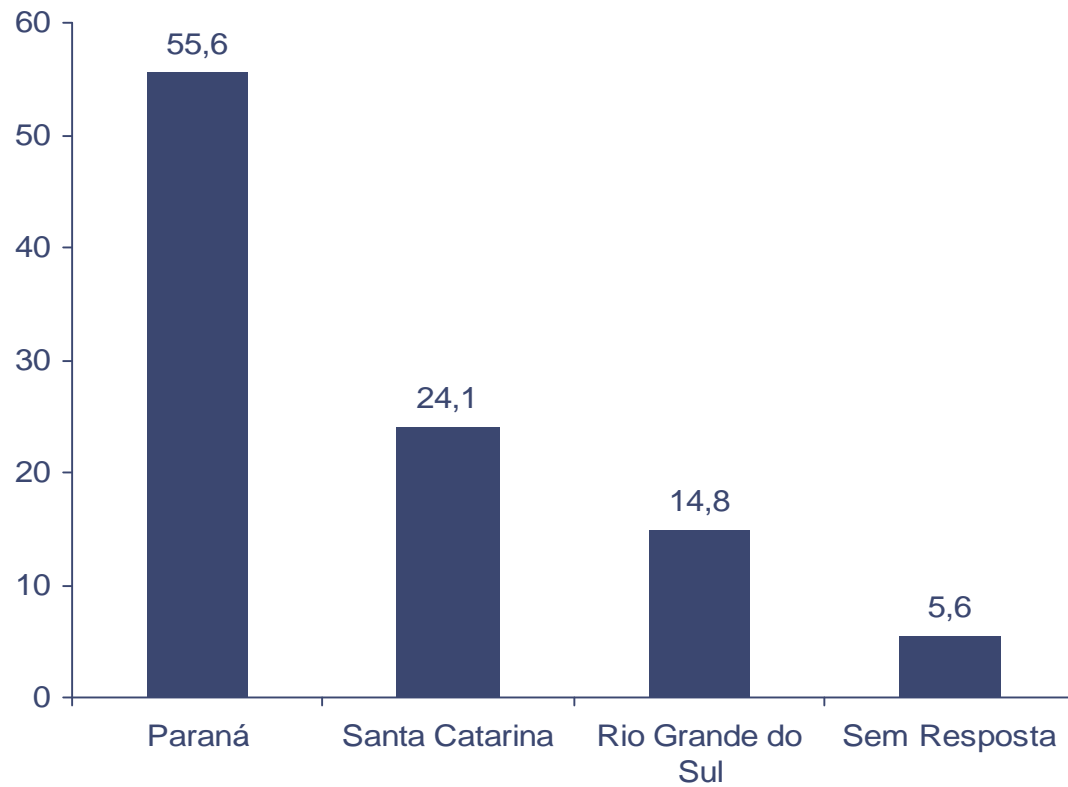
Região Sul

De acordo com os itens mencionados, qual estado da região atrai mais investimentos?

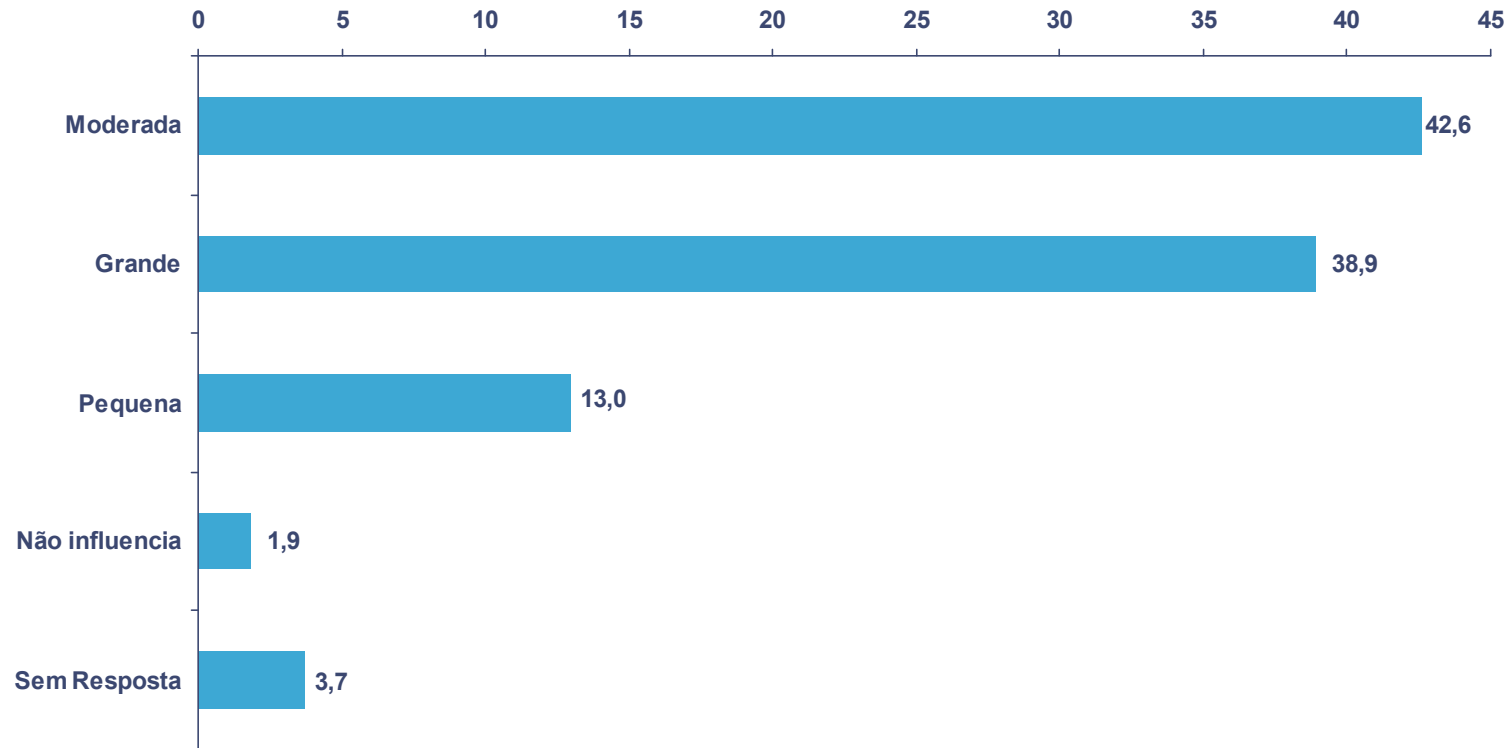
(Múltipla escolha)



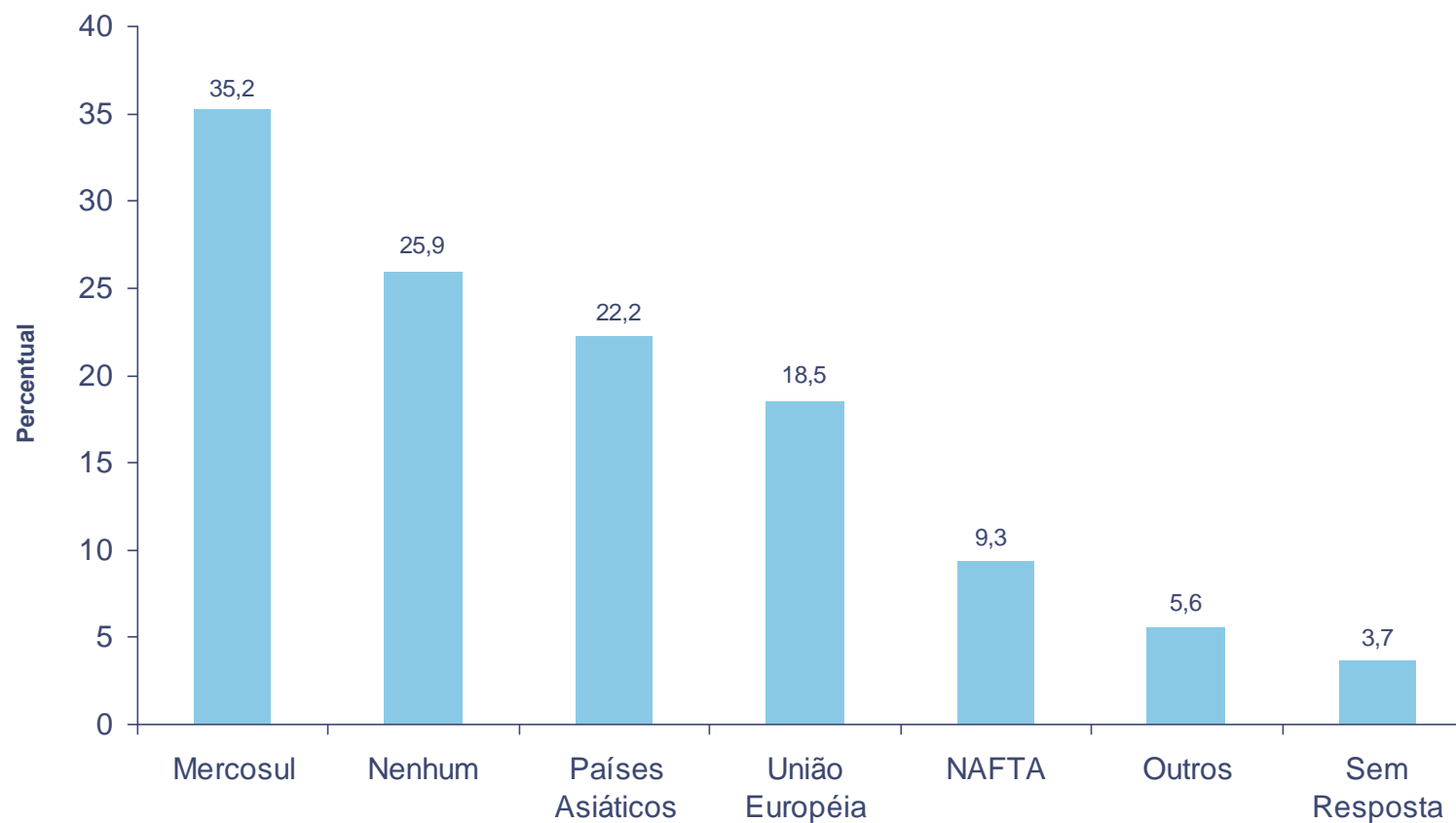
Próximos 10 anos – Qual estado terá o maior desenvolvimento?



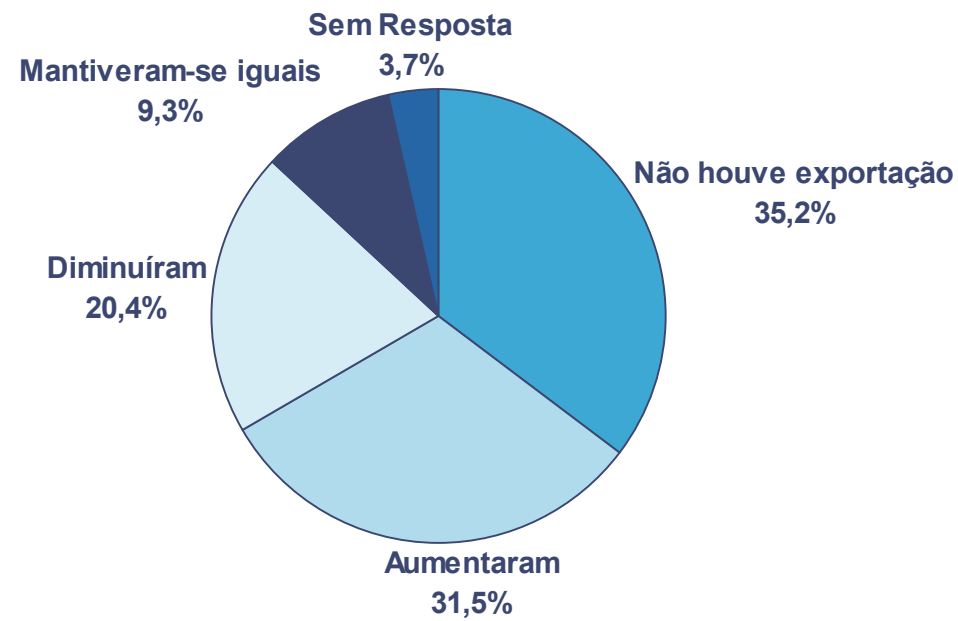
Intensidade de influência da flutuação das taxas de câmbio no negócio das empresas participantes



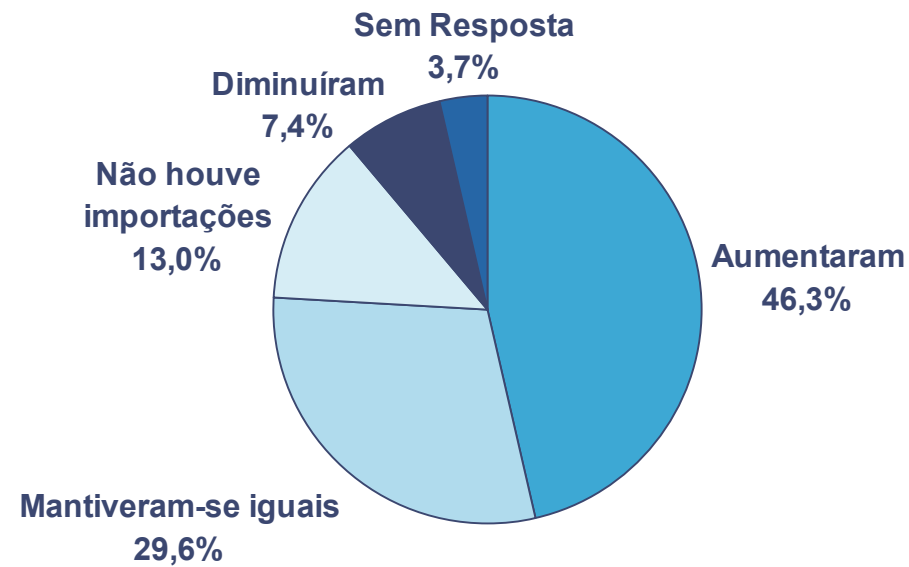
Oportunidades de negócio com blocos econômicos (Múltipla escolha)



Comportamento das exportações nas empresas pesquisadas



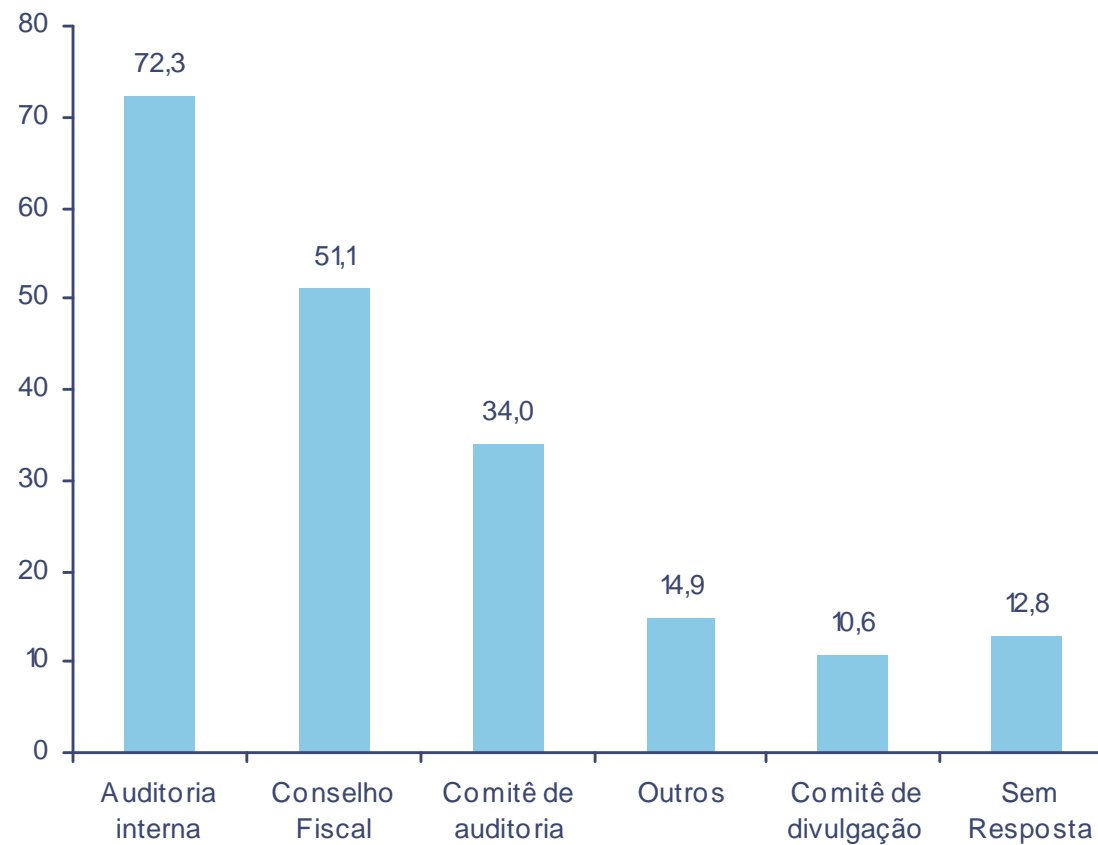
Comportamento das importações nas empresas pesquisadas



Situação da empresa em relação às melhores práticas de Governança Corporativa

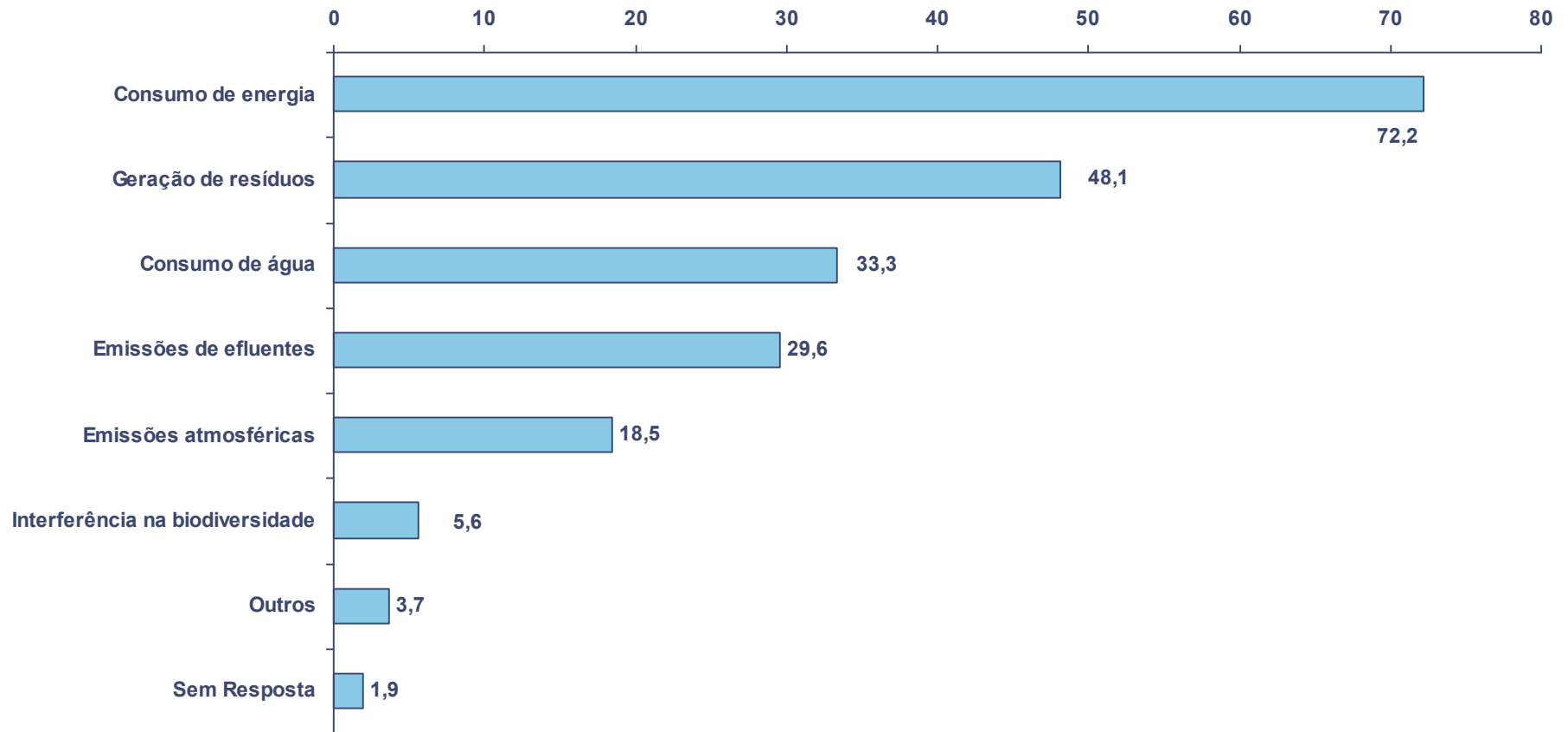


Mecanismos de Governança Corporativa utilizados (Múltipla escolha)

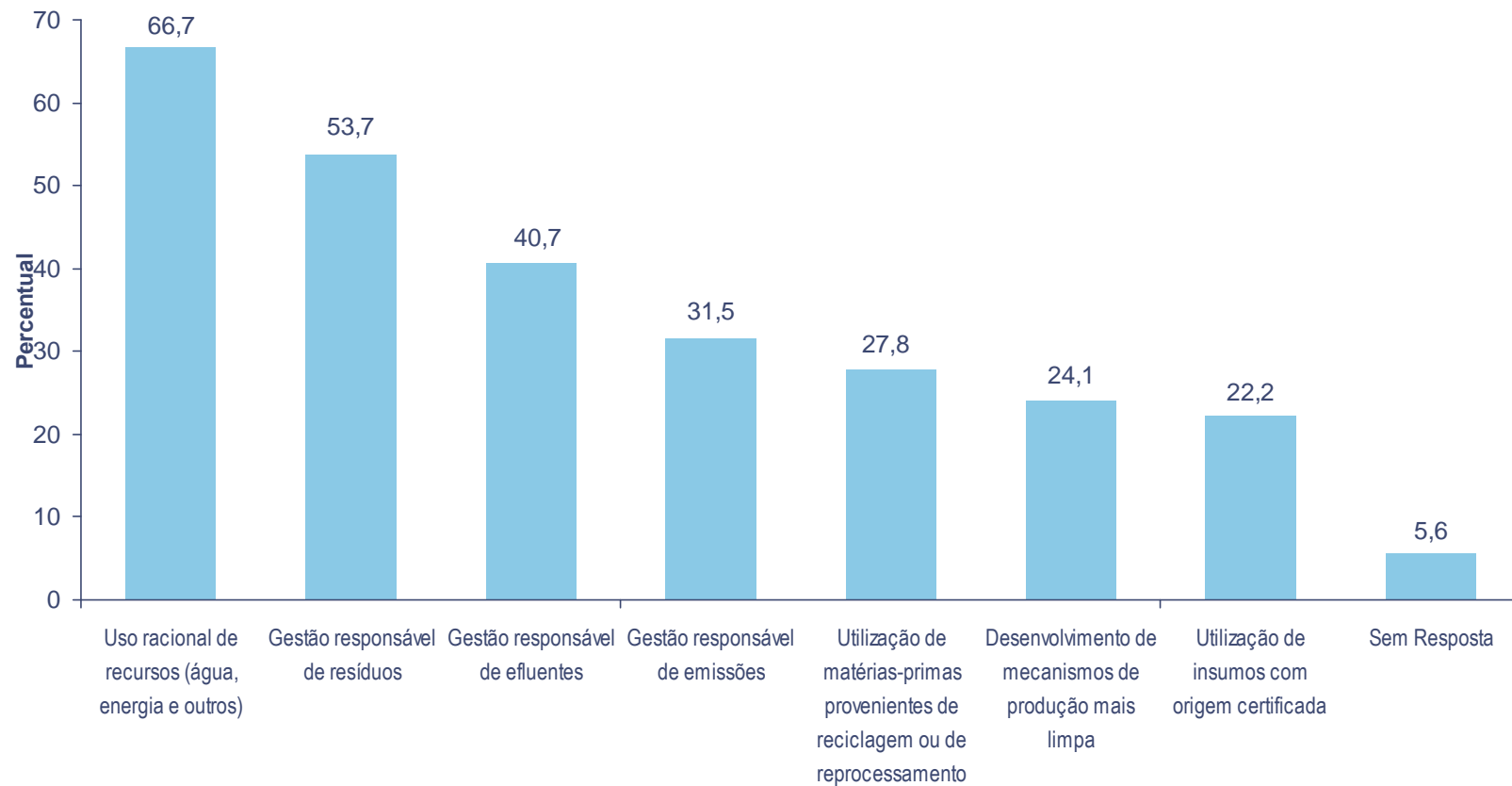


Principais impactos ambientais gerados pelas empresas pesquisadas

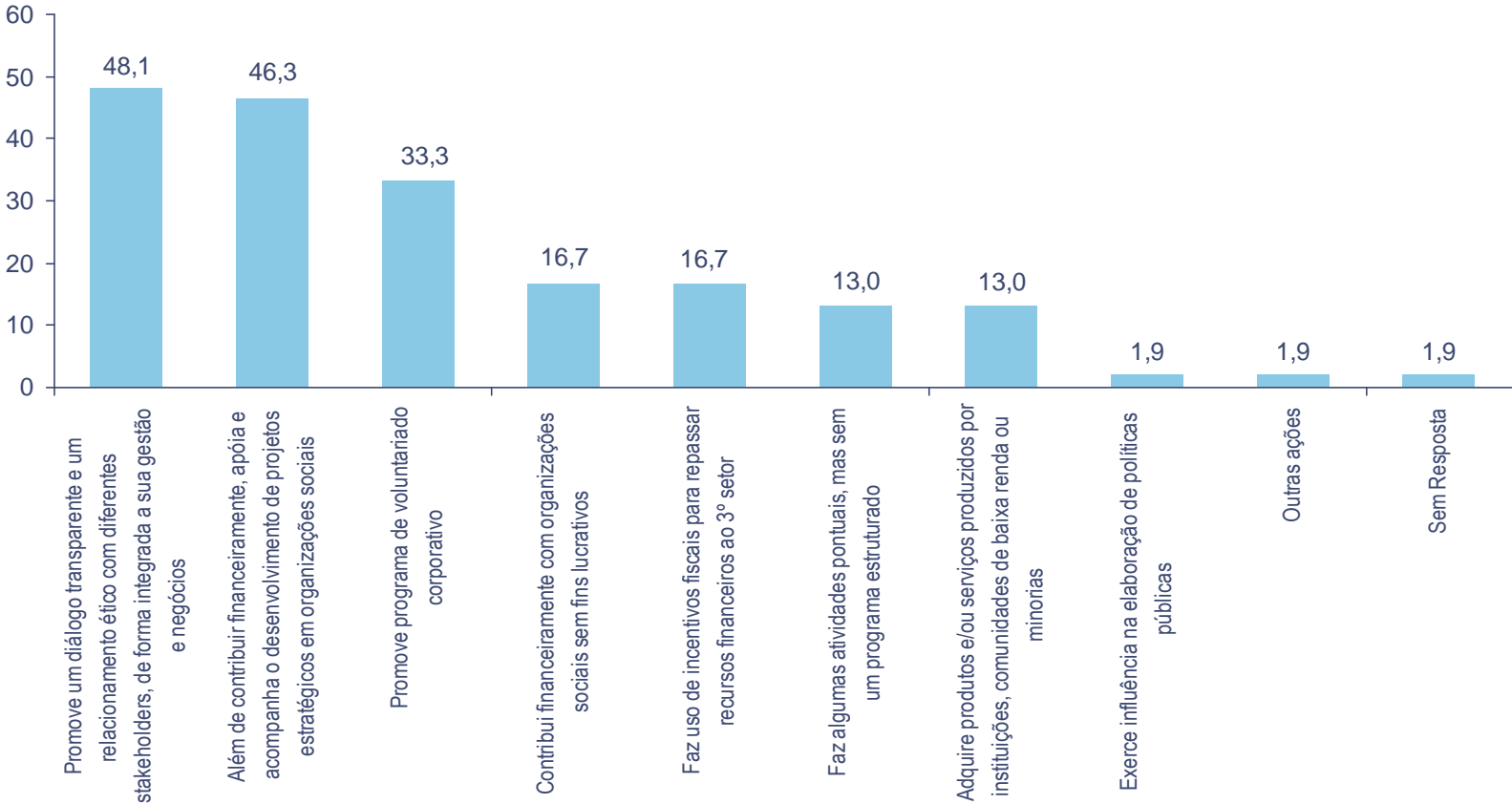
(Múltipla escolha)



Principais medidas adotadas pelas empresas para mitigar seus impactos ambientais (Múltipla escolha)

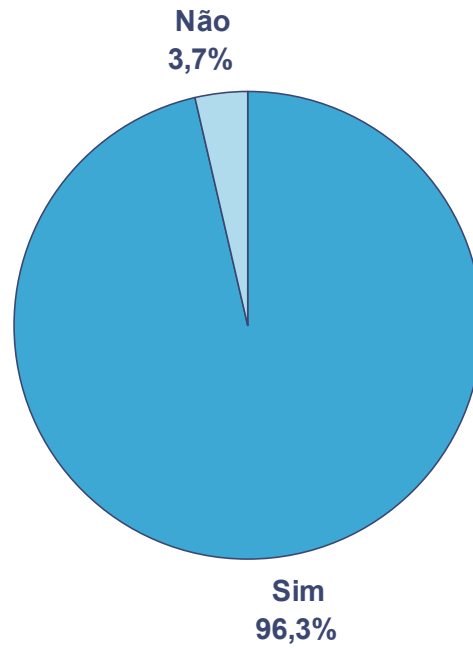


Formas da empresa expressar responsabilidade empresarial (Múltipla escolha)

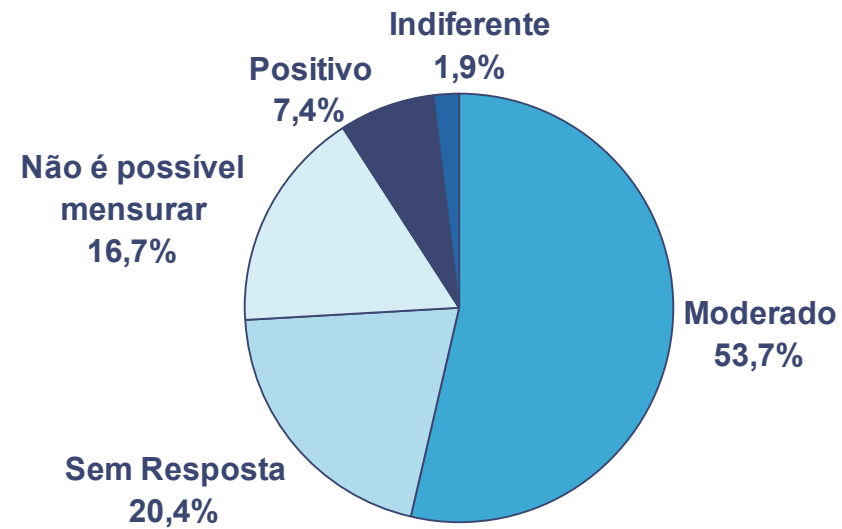


Crise Financeira

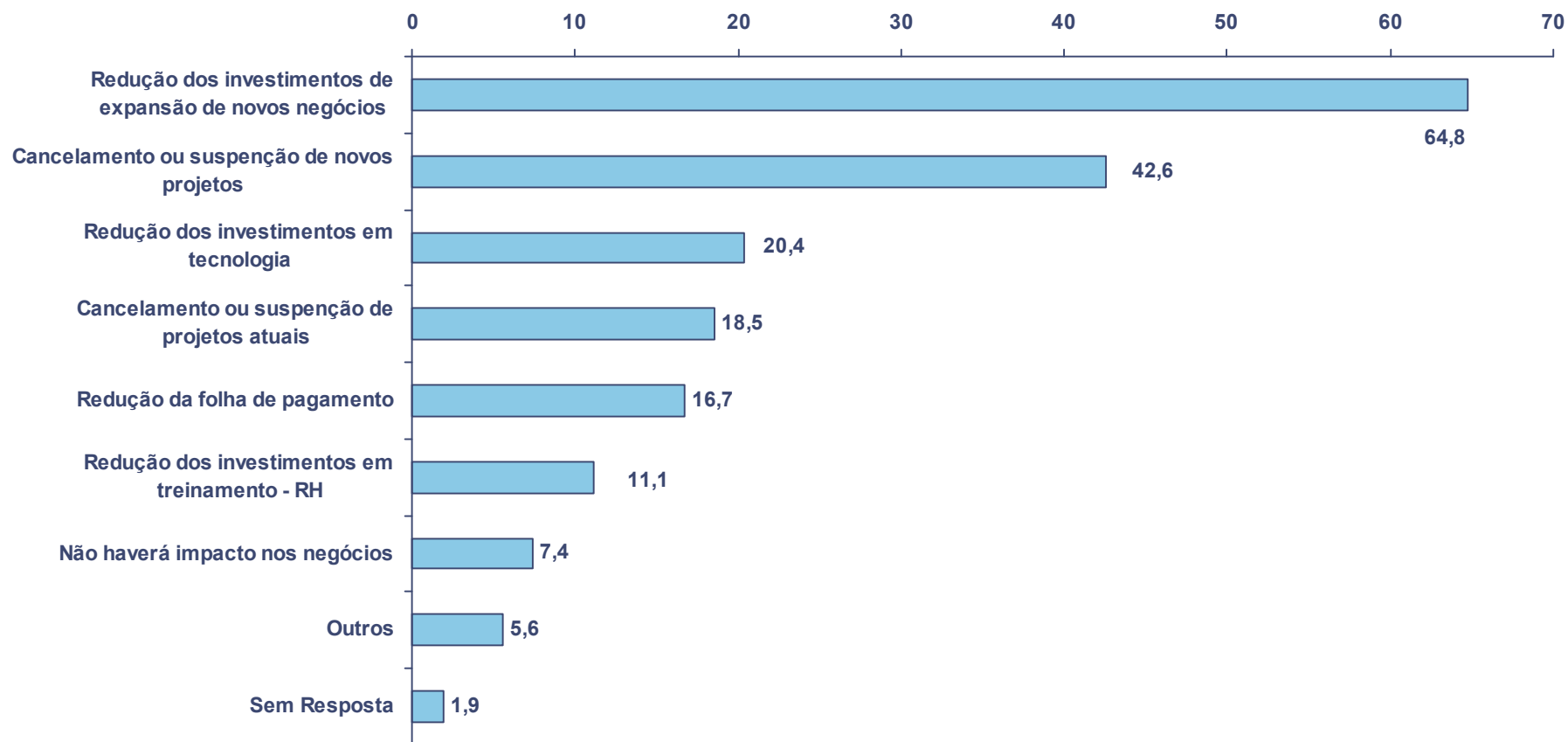
A atual crise financeira terá impacto no seu negócio?



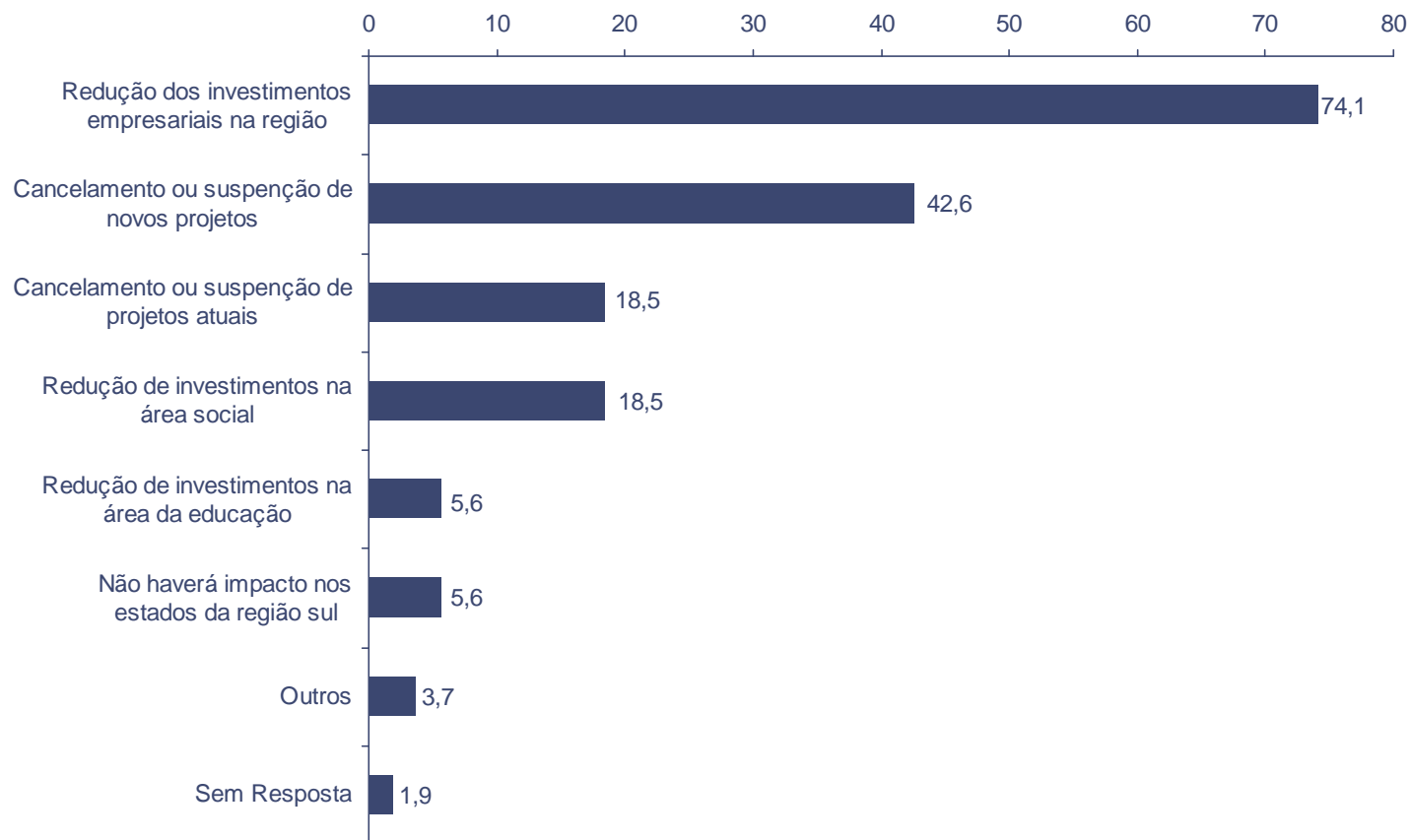
Impacto da crise financeira internacional nas empresas pesquisadas



Principais conseqüências da crise para as empresas participantes (Múltipla escolha)



Impactos da crise nos estados da Região Sul (Múltipla escolha)



© 2008 PricewaterhouseCoopers. All rights reserved. "PricewaterhouseCoopers" refers to the network of member firms of PricewaterhouseCoopers International Limited, each of which is a separate and independent legal entity. *connectedthinking is a trademark of PricewaterhouseCoopers.

