

Sondagem Empresarial – Indústria Farmacêutica e Ciências da Vida

Junho 2009



Introdução

Para um melhor entendimento sobre as tendências e expectativas da Indústria Farmacêutica no Brasil, a PricewaterhouseCoopers organizou a **Sondagem Empresarial – Indústria Farmacêutica e Ciências da Vida**, entrevistando 70 dos principais líderes empresariais do segmento incluindo indústrias farmacêuticas, distribuição (atacado e varejo) e hospitais, no país.

A apresentação a seguir mostra a consolidação dos dados com análise dos resultados, representando uma importante fonte de informações para todos os envolvidos na cadeia de negócios farmacêuticos.

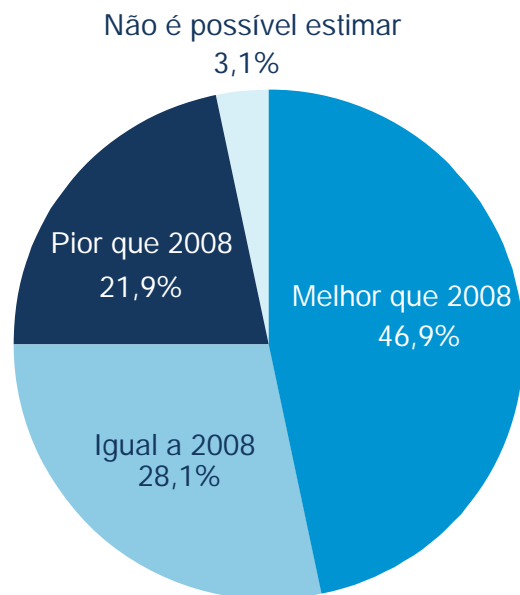
Visando maximizar o aproveitamento das informações obtidas, além do resultado geral, foram considerados resultados para três áreas distintas: Indústria Farmacêutica, Distribuição (atacado e varejo) e Hospitais.

A metodologia utilizada garante reprodução fiel da opinião dos entrevistados, que responderam a 40 questões de múltipla escolha, no período entre segunda quinzena de maio e a primeira semana de junho de 2009.

Esperamos que o material lhe seja útil e desejamos-lhe uma boa leitura.

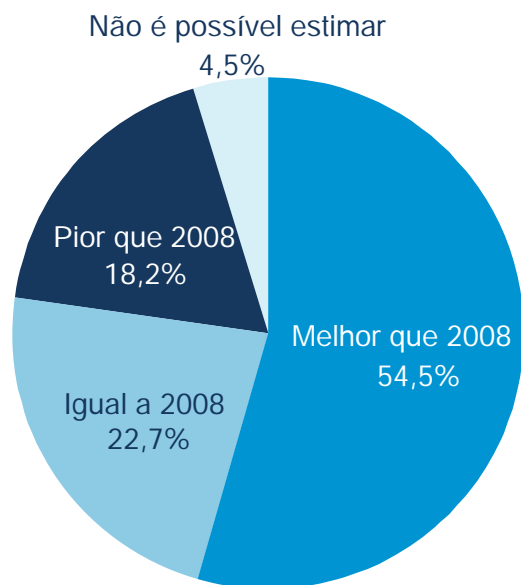
1a. O crescimento de vendas da sua empresa no atual cenário político-econômico global e nacional será melhor do que em 2008, igual a 2008 ou pior que em 2008?

Indústria Farmaceutica



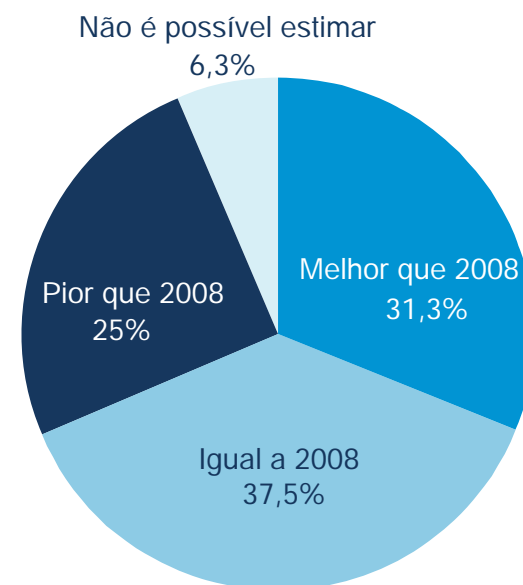
Base: 32

Distribuição



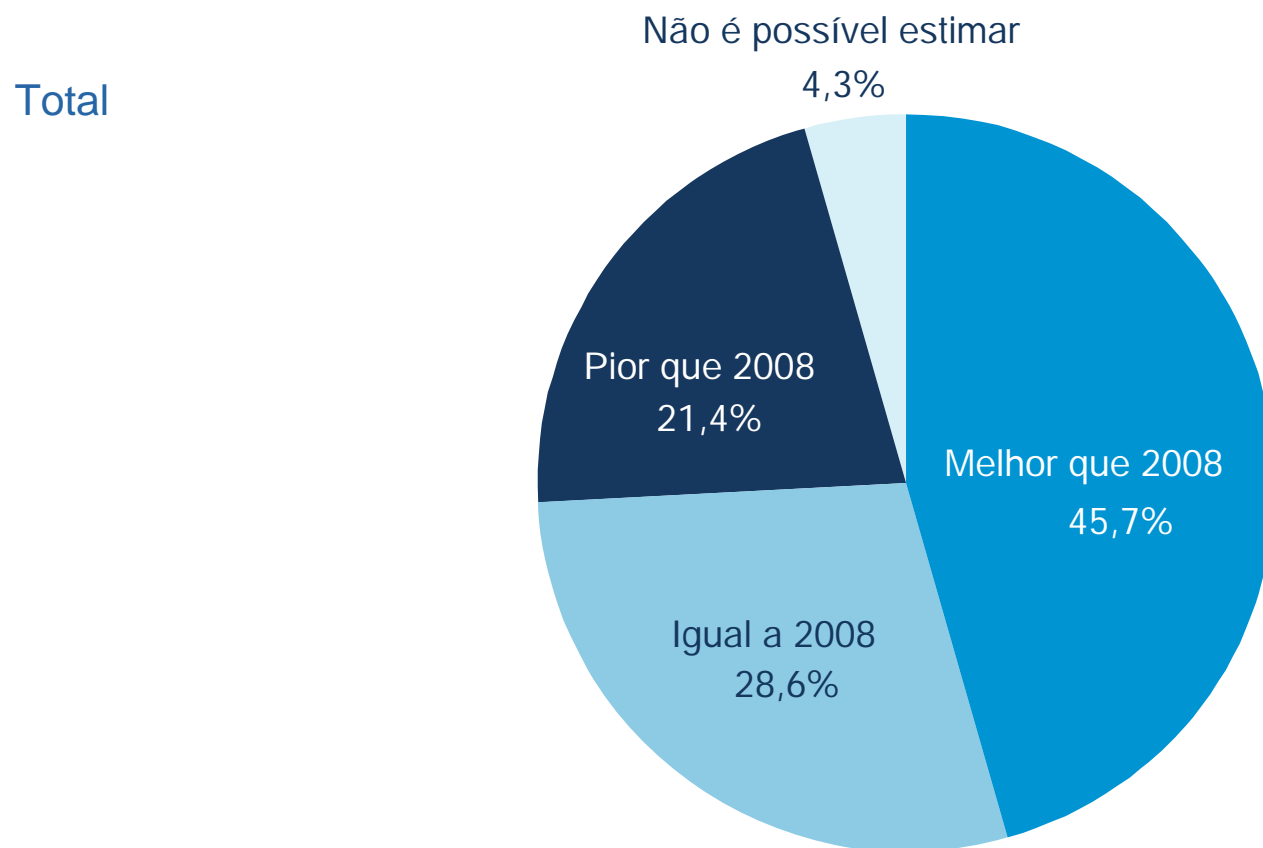
Base: 22

Hospitais



Base: 16

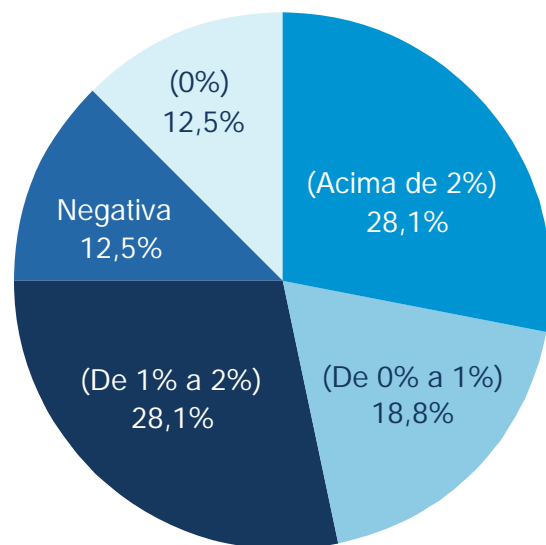
1a. O crescimento de vendas da sua empresa no atual cenário político-econômico global e nacional será melhor do que em 2008, igual a 2008 ou pior que em 2008? (continuação)



Base: 70

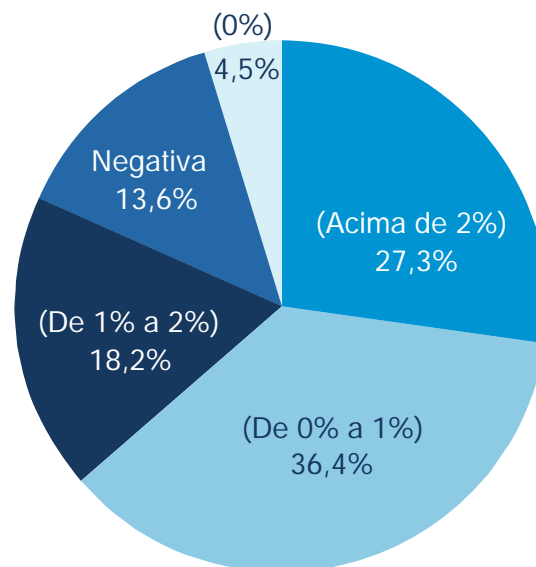
1b. Qual a sua expectativa para a variação percentual do Produto Interno Bruto em 2009?

Indústria Farmaceutica



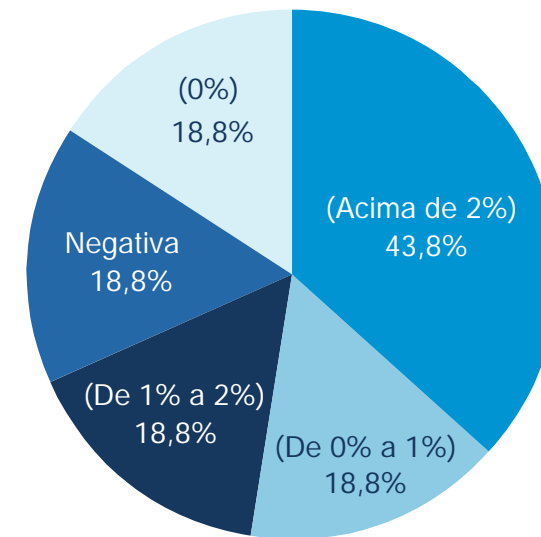
Base: 32

Distribuição



Base: 22

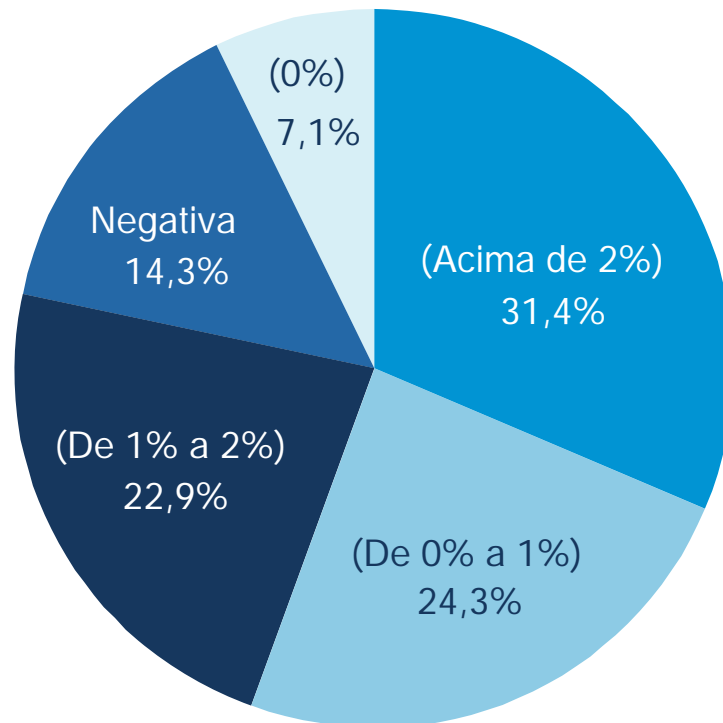
Hospitais



Base: 16

1b. Qual a sua expectativa para a variação percentual do Produto Interno Bruto em 2009? (continuação)

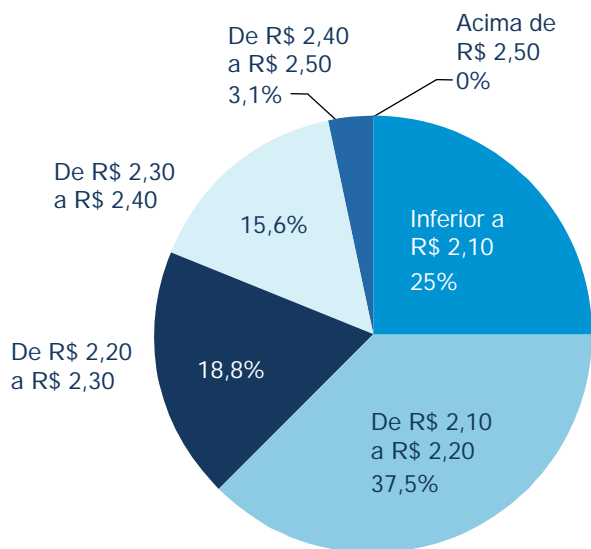
Total



Base: 70

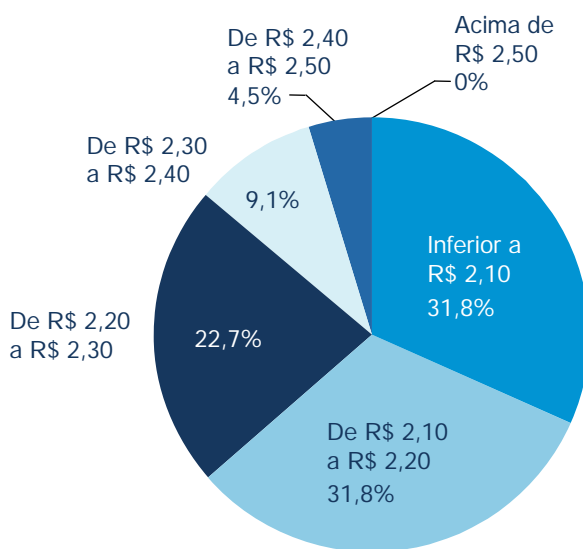
1c. No seu entender, qual será a taxa de câmbio do dólar no mês de dezembro de 2009?

Indústria Farmaceutica



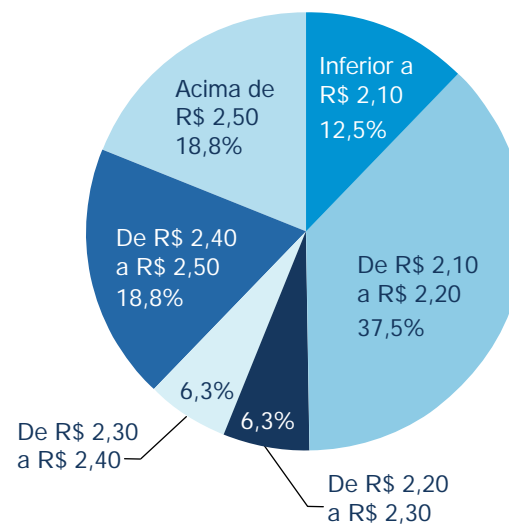
Base: 32

Distribuição



Base: 22

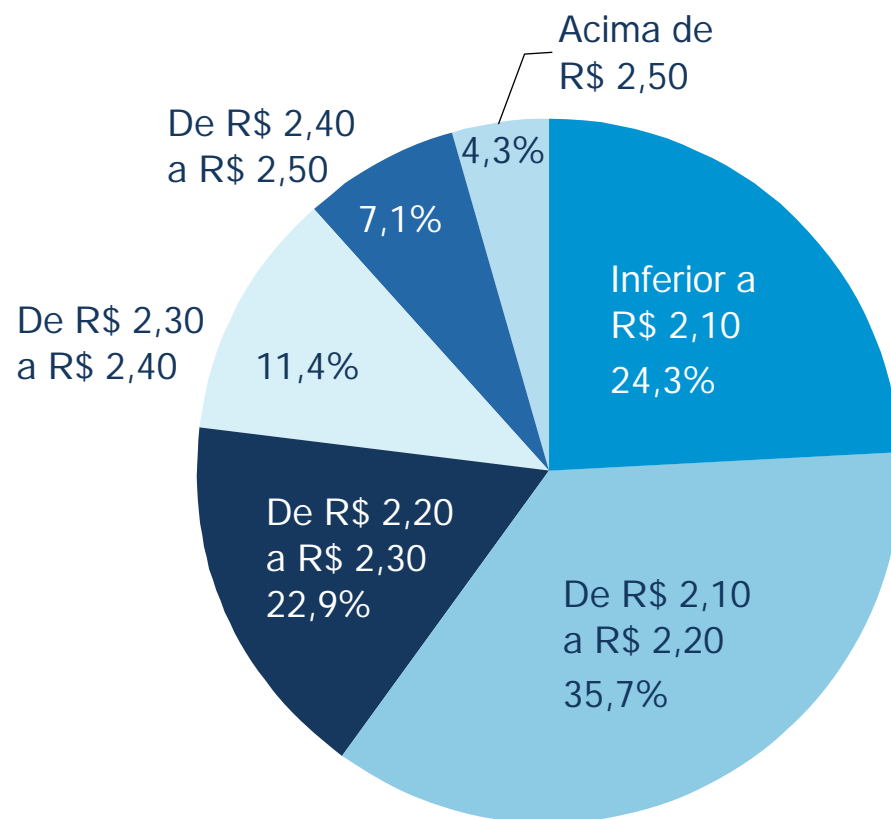
Hospitais



Base: 16

1c. No seu entender, qual será a taxa de câmbio do dólar no mês de dezembro de 2009 ? (continuação)

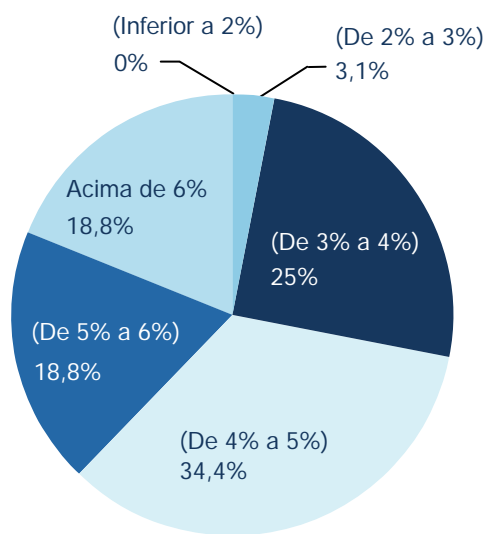
Total



Base: 70

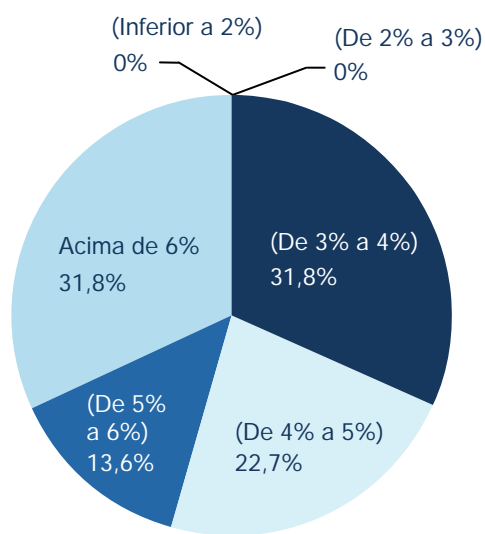
1d. Na sua opinião, qual será a taxa anual de inflação para o ano de 2009?

Indústria Farmaceutica



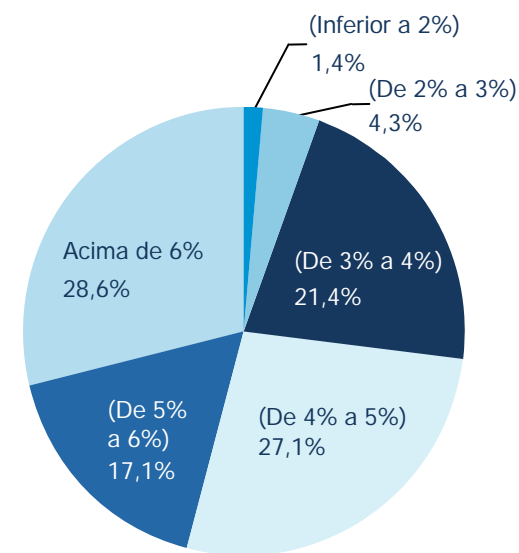
Base: 32

Distribuição



Base: 22

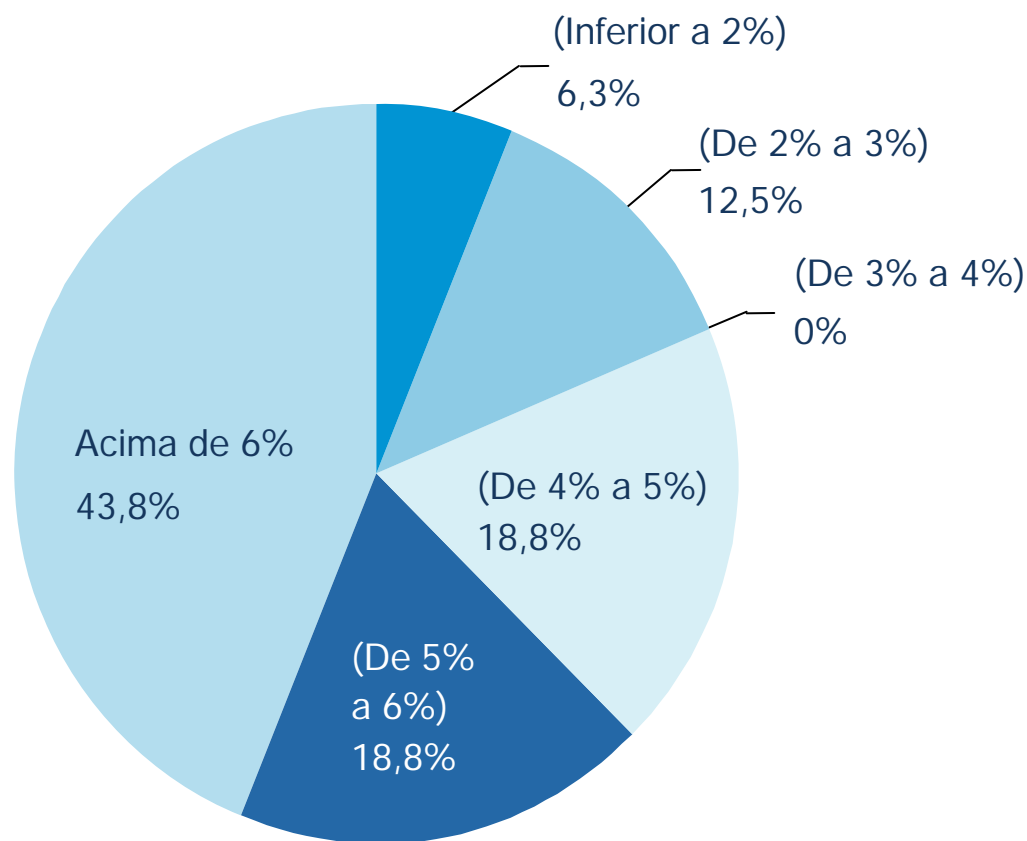
Hospitais



Base: 16

1d. Na sua opinião, qual será a taxa anual de inflação para o ano de 2009? (continuação)

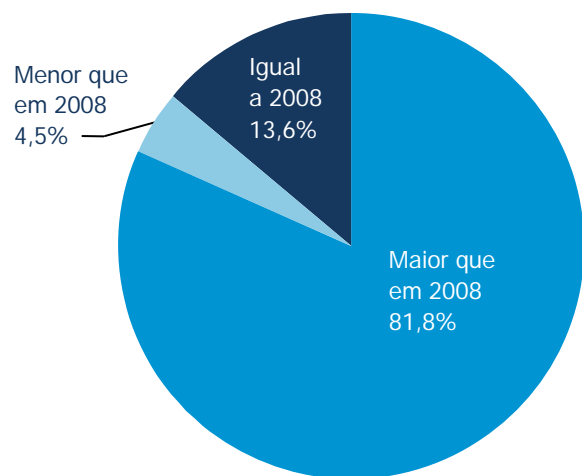
Total



Base: 70

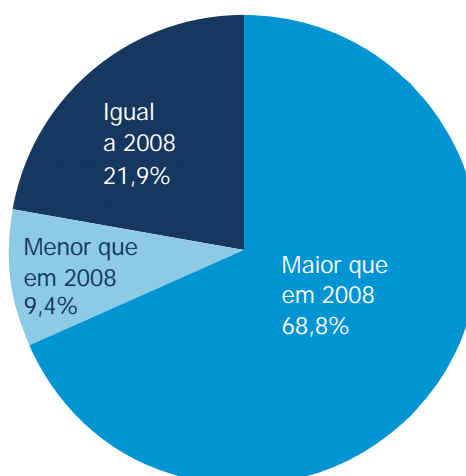
1e. Você estima que a participação de sua empresa no mercado em 2009 seja...

Indústria Farmaceutica



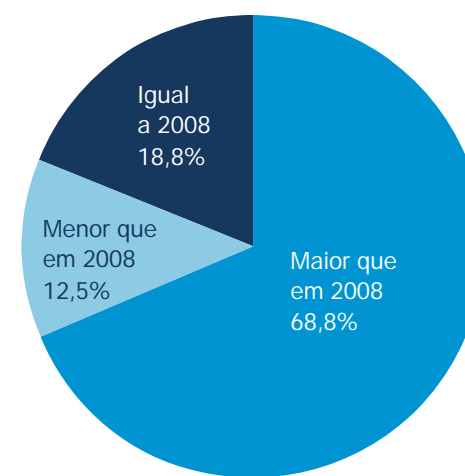
Base: 32

Distribuição



Base: 22

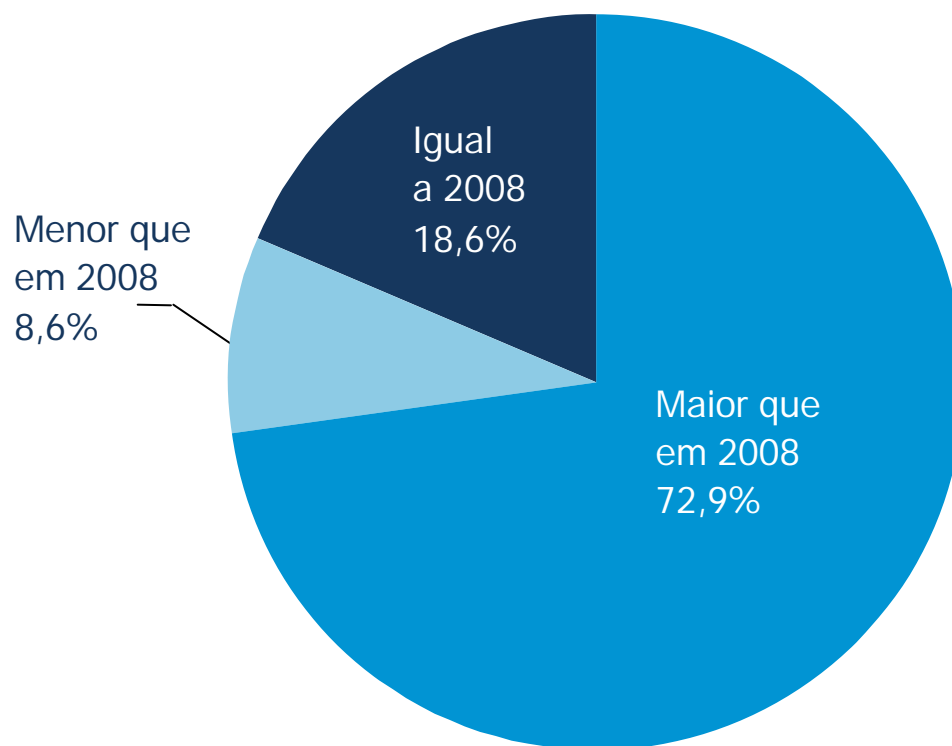
Hospitais



Base: 16

1e. Você estima que a participação de sua empresa no mercado em 2009 seja... (continuação)

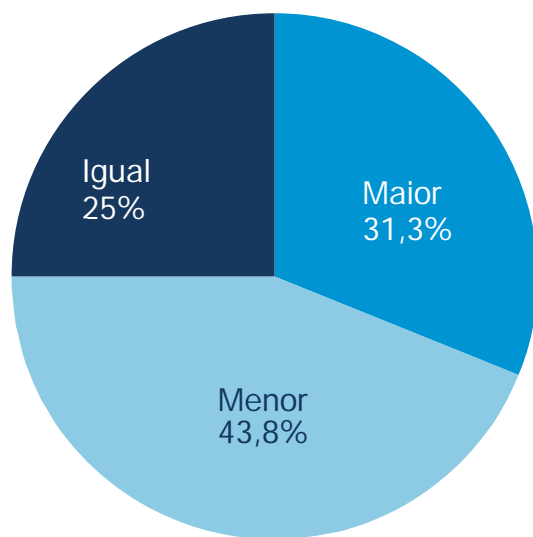
Total



Base: 70

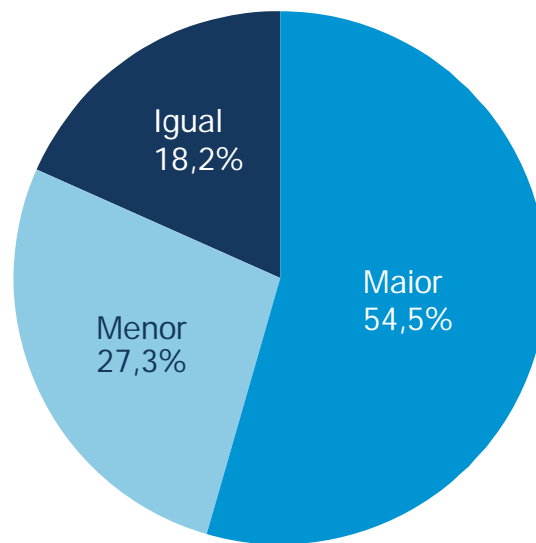
1f. Você acha que a lucratividade de sua empresa em 2009 será maior, menor ou igual à lucratividade obtida no ano de 2008?

Indústria Farmaceutica



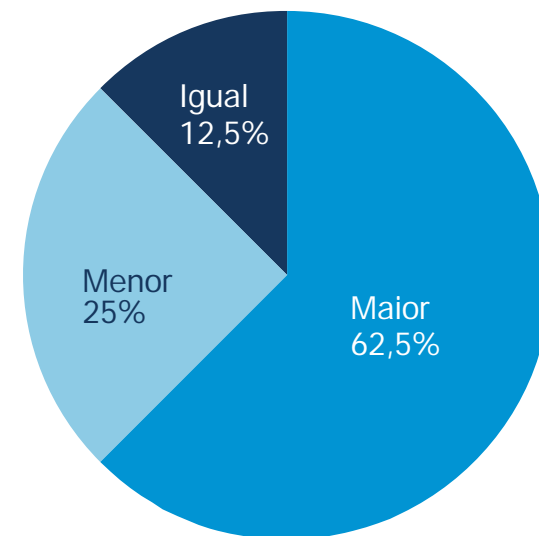
Base: 32

Distribuição



Base: 22

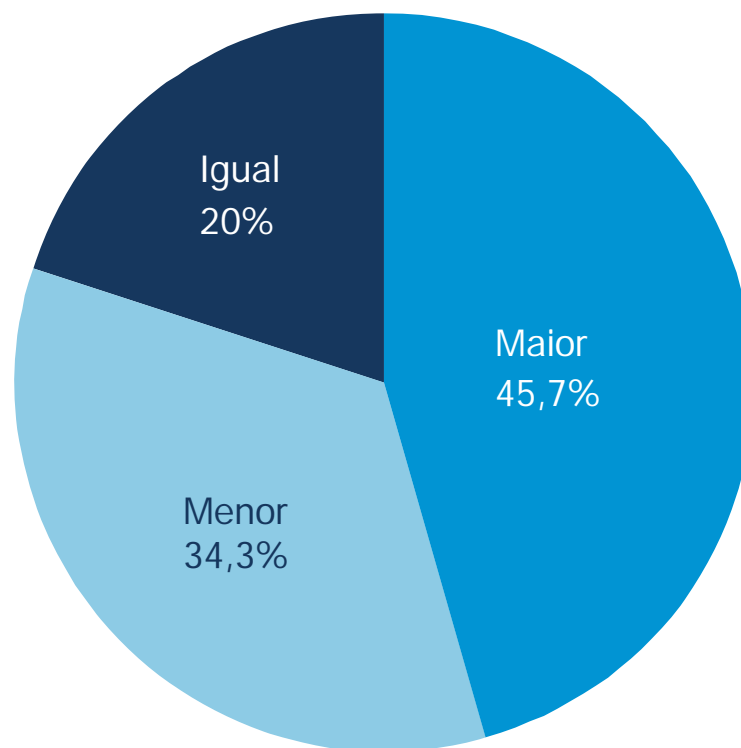
Hospitais



Base: 16

1f. Você acha que a lucratividade de sua empresa em 2009 será maior, menor ou igual à lucratividade obtida no ano de 2008? (continuação)

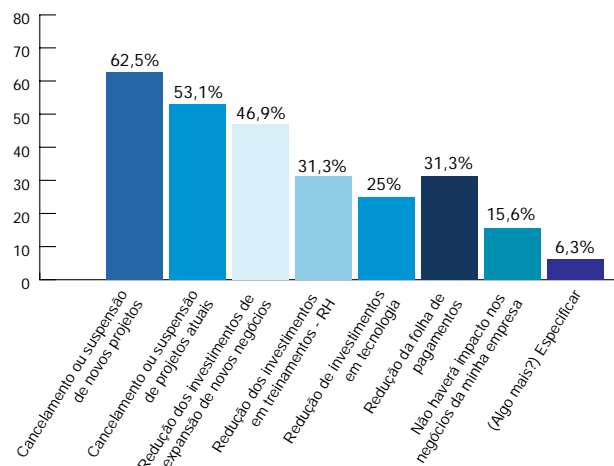
Total



Base: 70

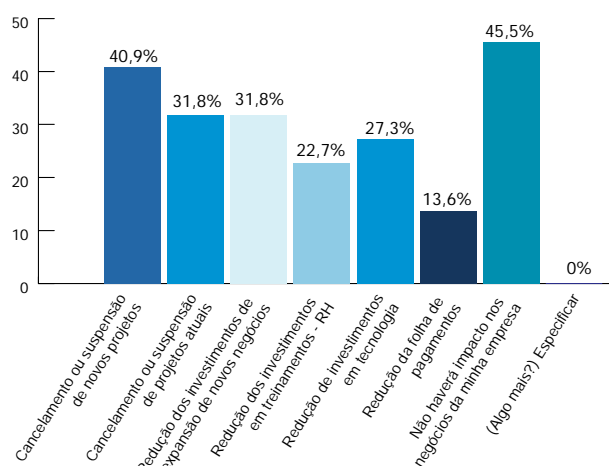
2a. Vou ler algumas frases sobre as conseqüências da crise global em empresas e me diga se o Sr.(a) concorda que a crise global teve o mesmo impacto na sua empresa.

Indústria Farmaceutica



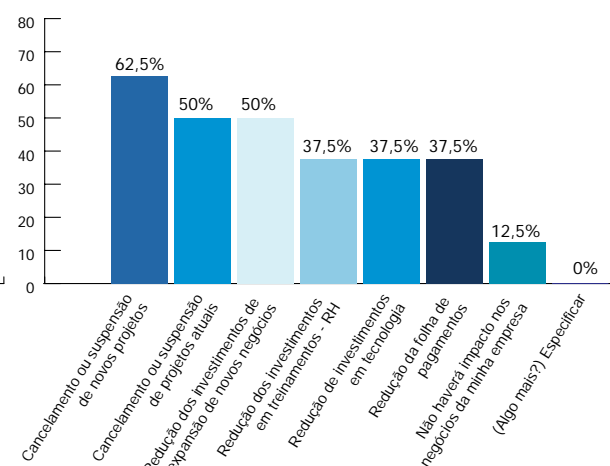
Base: 32

Distribuição



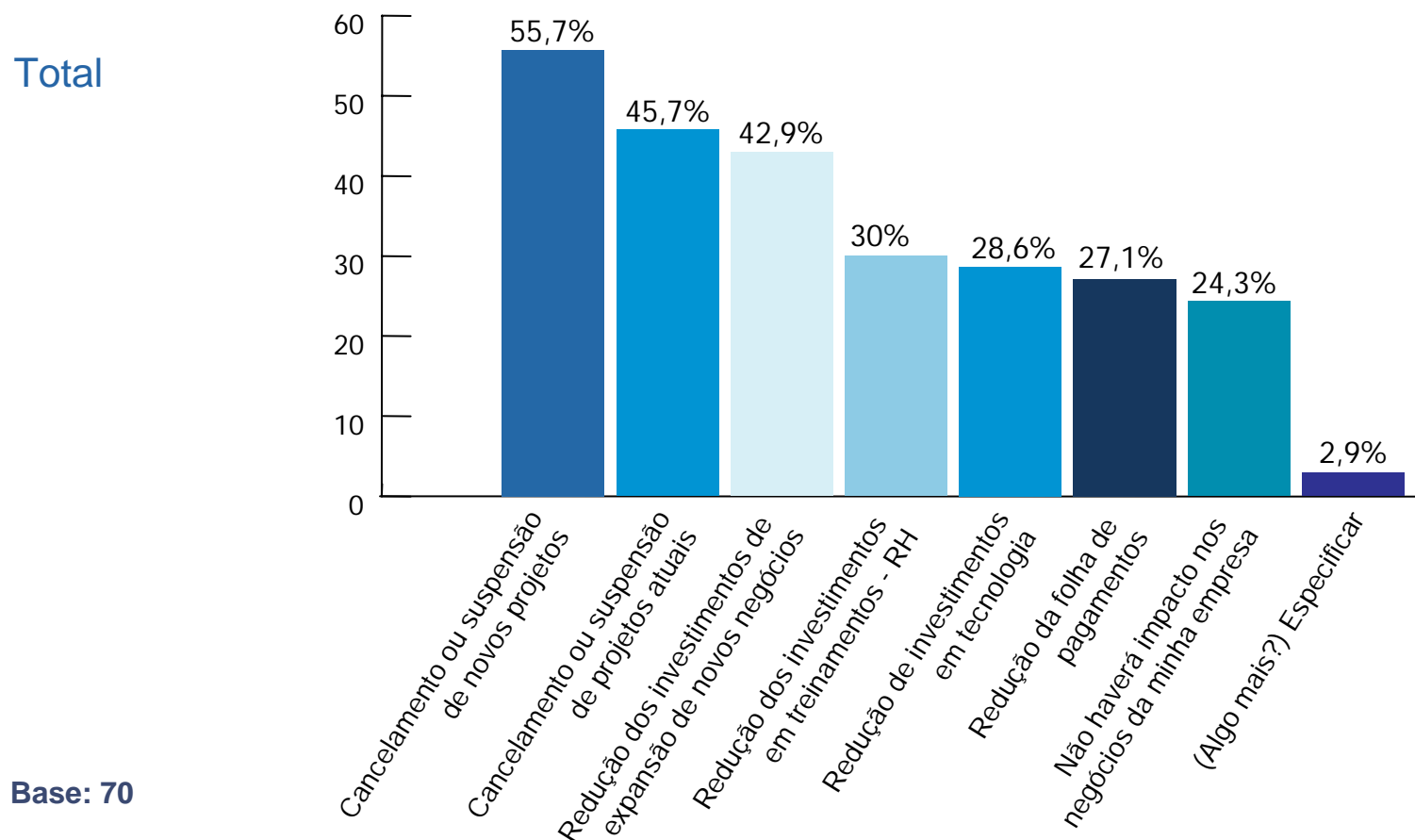
Base: 22

Hospitais



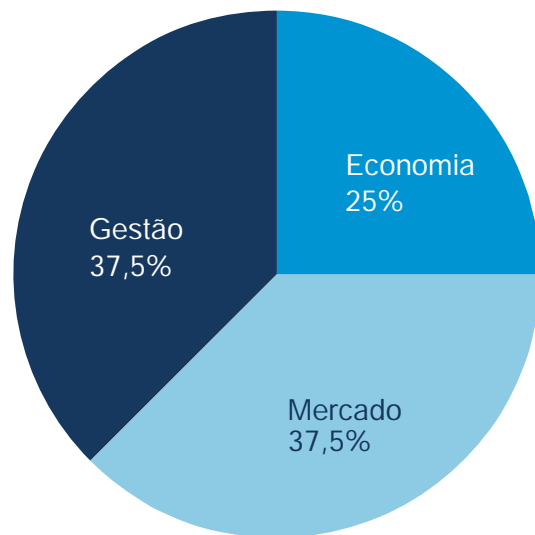
Base: 16

2a. Vou lera algumas frases sobre as conseqüências da crise global em empresas e me figa se o Sr.(a) concorda que a crise global teve o mesmo impacto na sua empresa. (continuação)



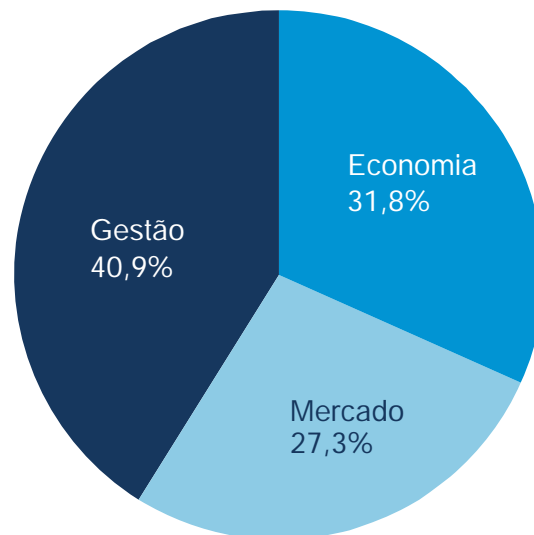
2b-1. Considerando o atual cenário globalizado e a situação de sua empresa nesse contexto de crise, a sua principal preocupação é com a economia, o mercado ou com a gestão?

Indústria Farmaceutica



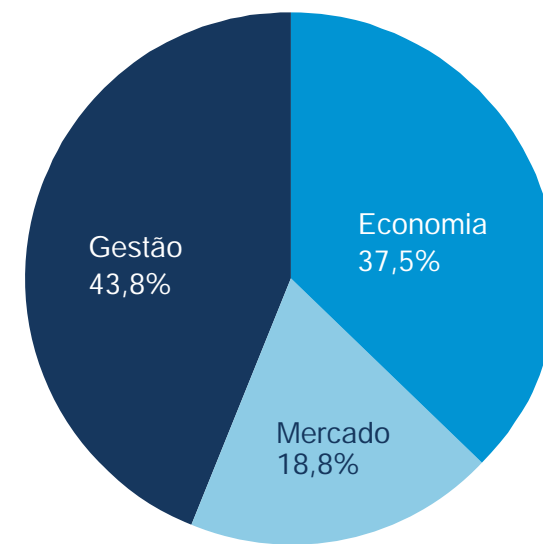
Base: 32

Distribuição



Base: 22

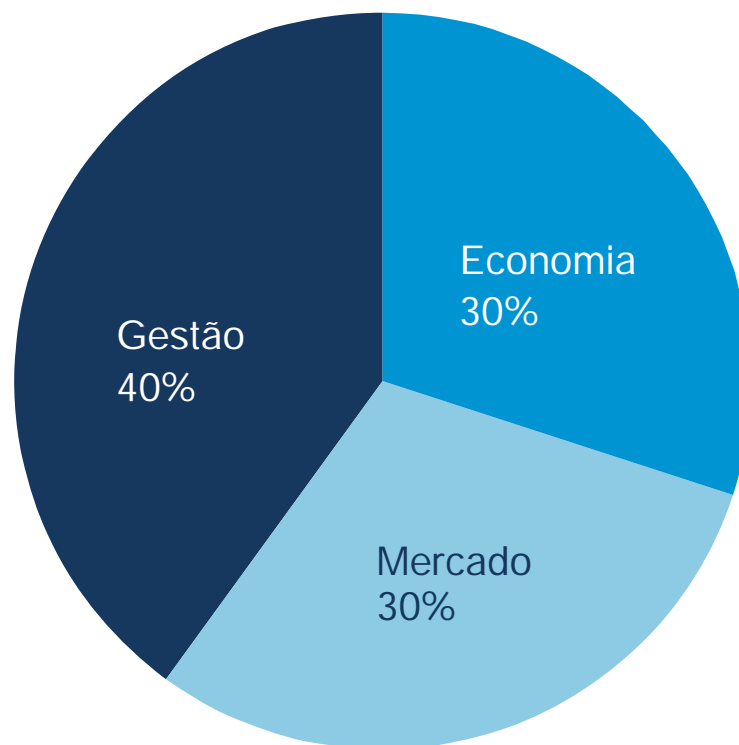
Hospitais



Base: 16

2b-1. Considerando o atual cenário globalizado e a situação de sua empresa nesse contexto de crise, a sua principal preocupação é com a economia, o mercado ou com a gestão? (continuação)

Total

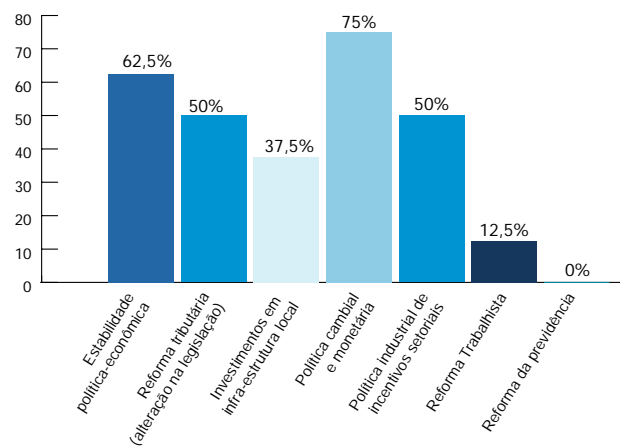


Base: 70

2b-2. O Sr. disse que a sua maior preocupação é com a (resposta da P2b1). Vou ler algumas frases e diga quais representam um foco da sua preocupação atual.

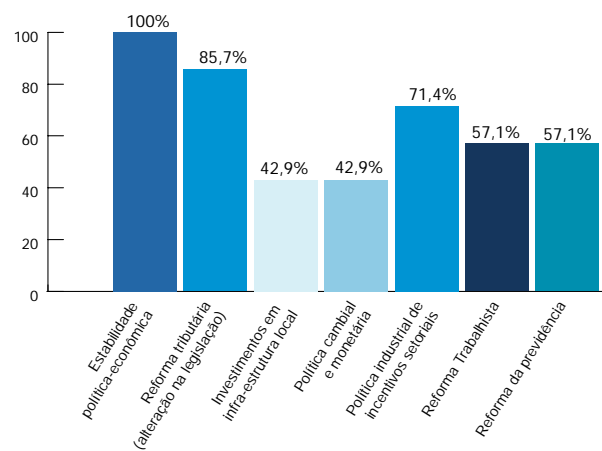
2b-2. Economia

Indústria Farmaceutica



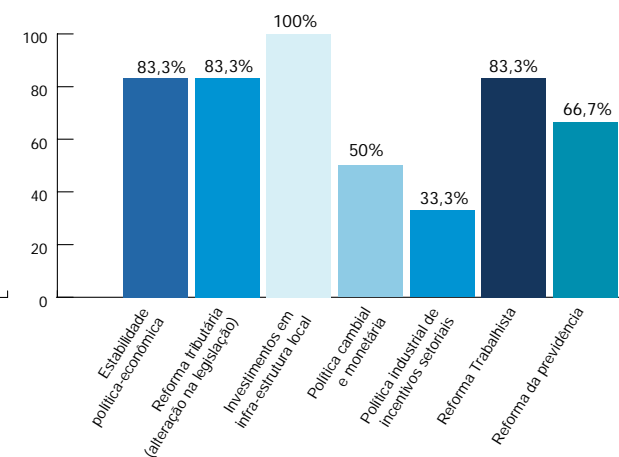
Base: 32

Distribuição



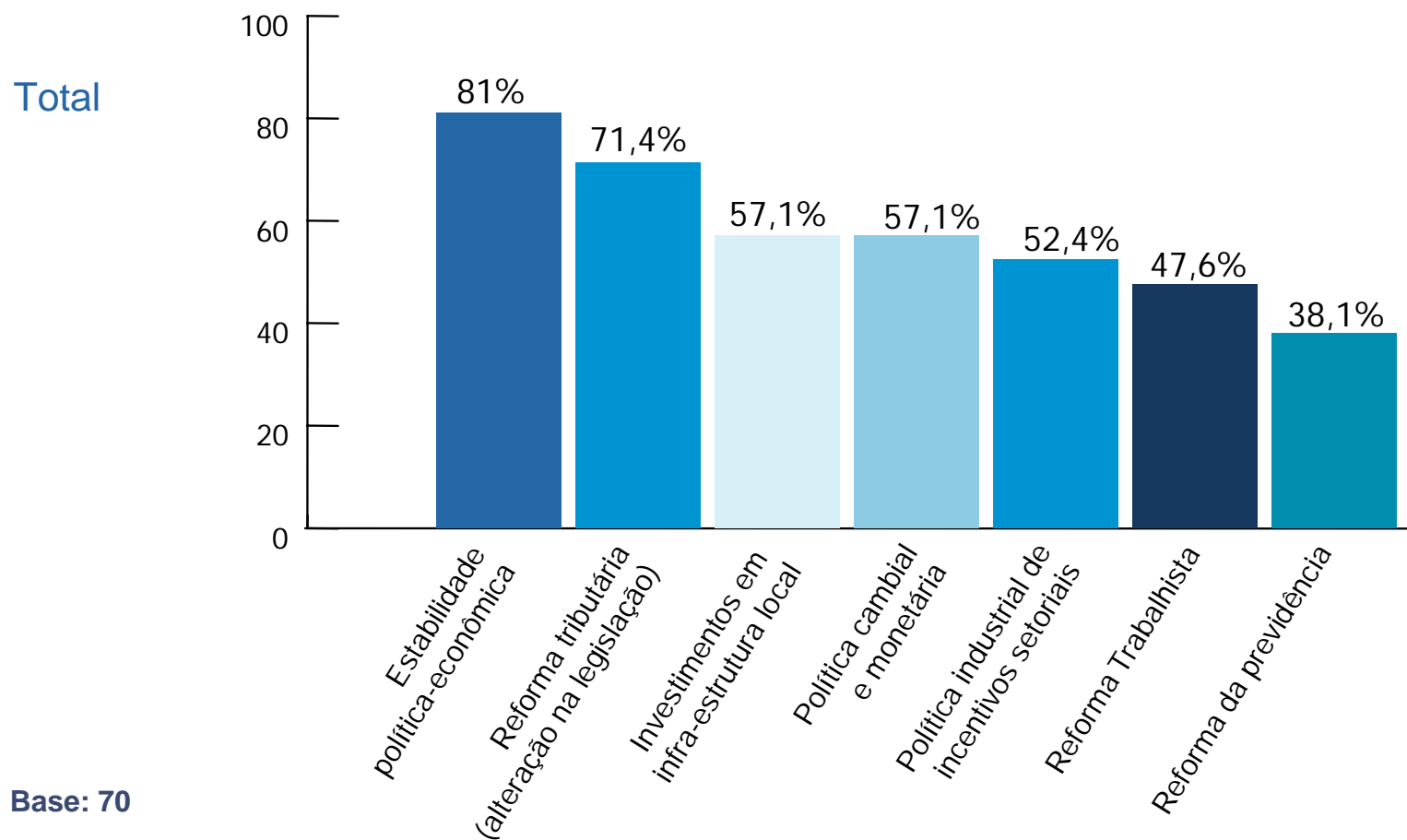
Base: 22

Hospitais



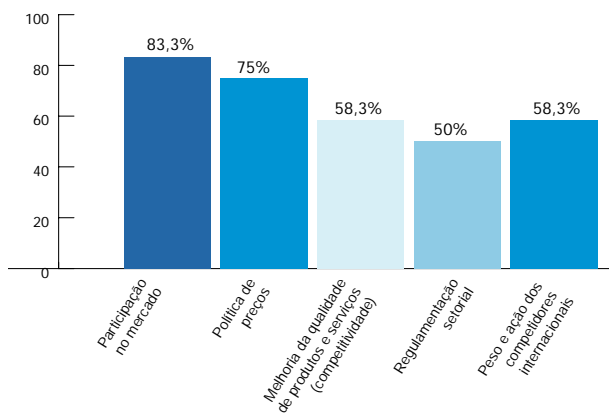
Base: 16

2b-2. Economia (continuação)



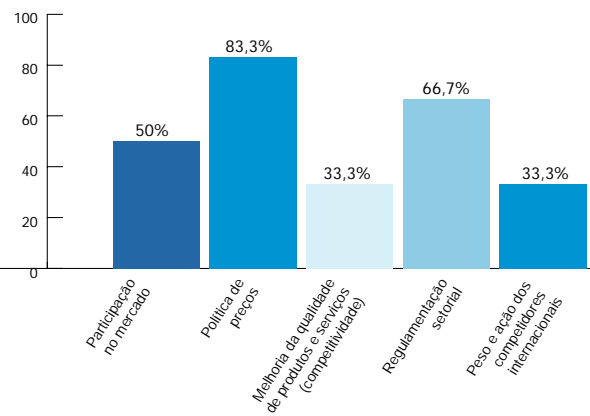
2b-2. Mercado

Indústria Farmaceutica



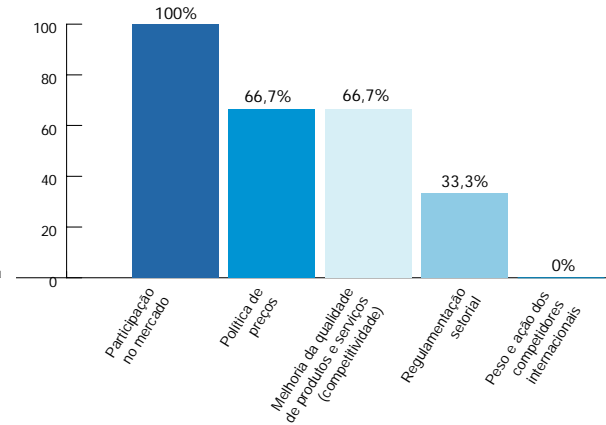
Base: 32

Distribuição



Base: 22

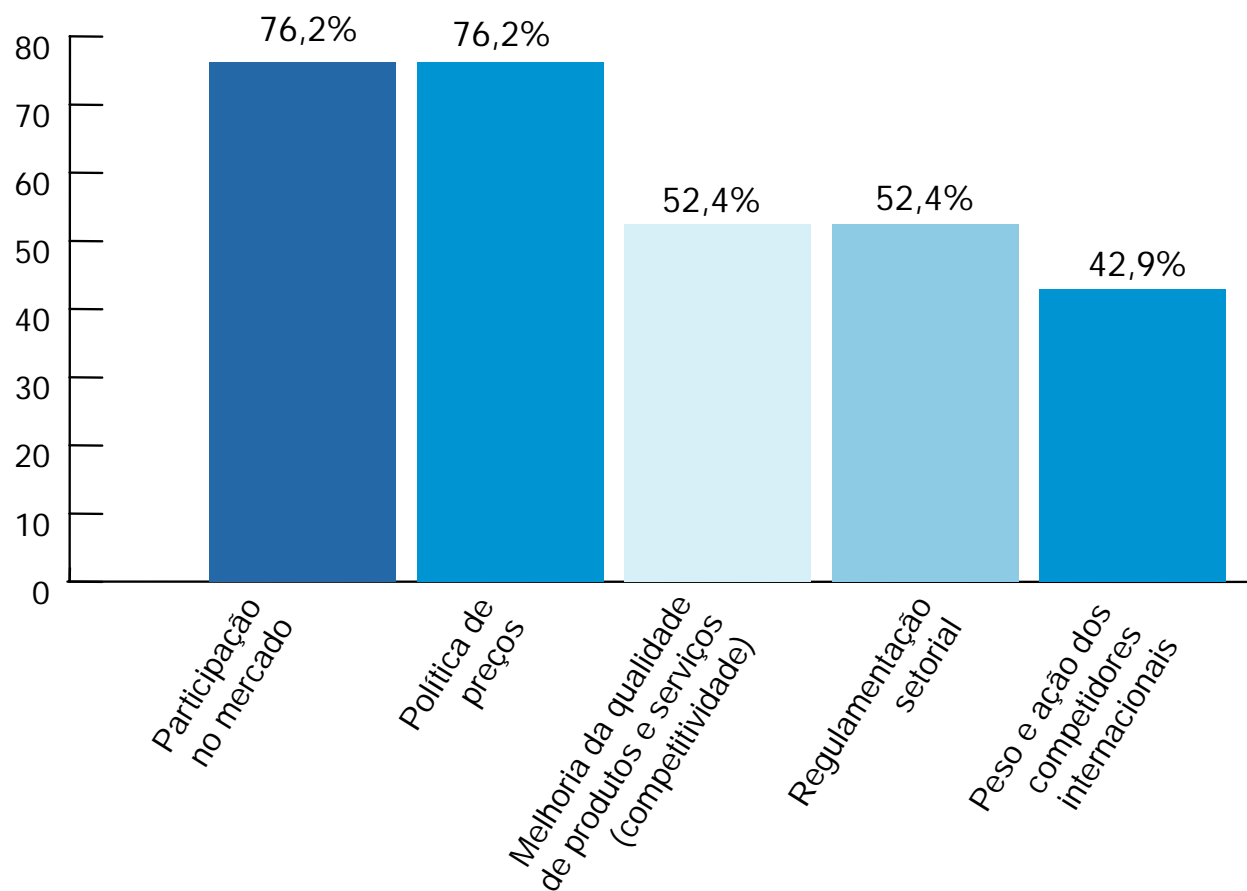
Hospitais



Base: 16

2b-2. Mercado (continuação)

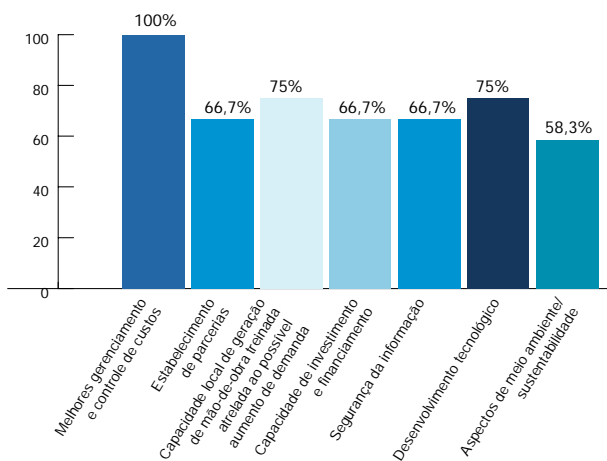
Total



Base: 70

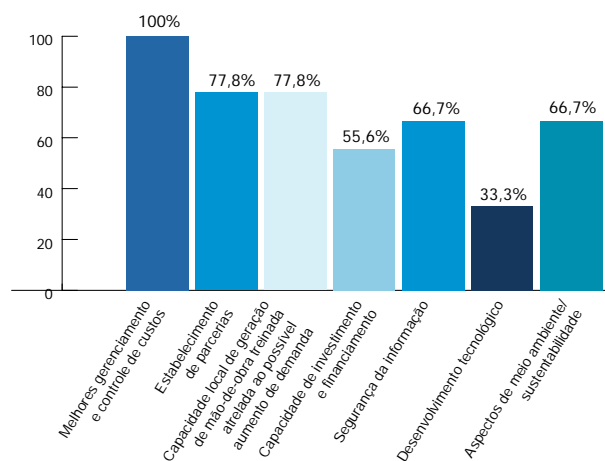
2b-2. Gestão

Indústria Farmaceutica



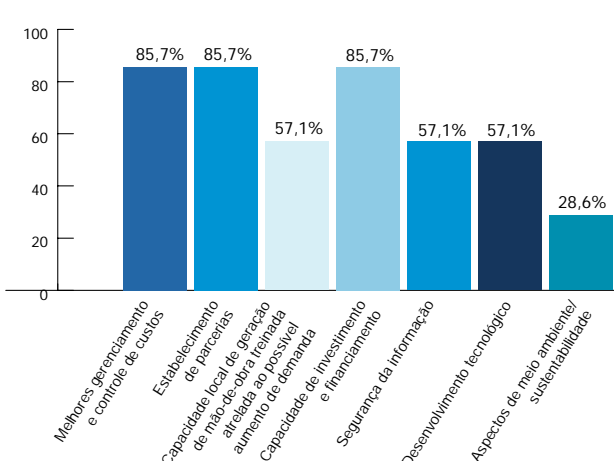
Base: 32

Distribuição



Base: 22

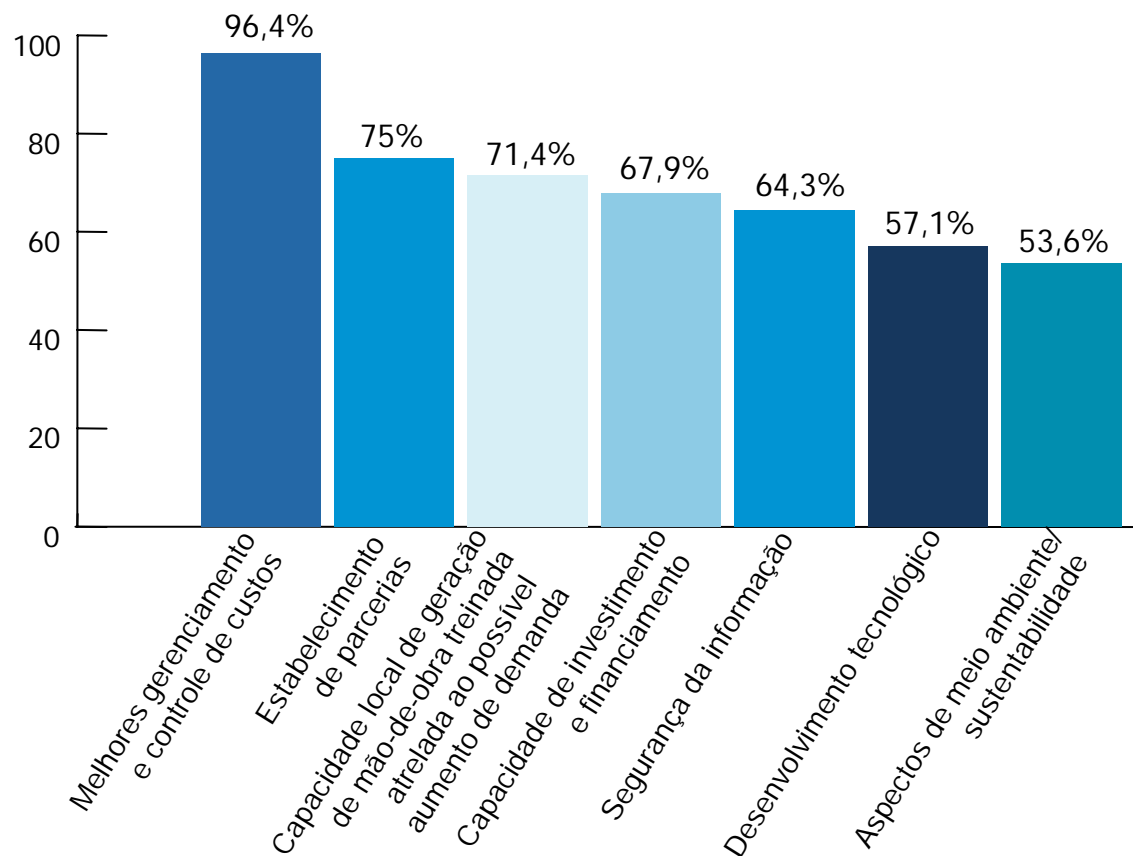
Hospitais



Base: 16

2b-2. Gestão (continuação)

Total

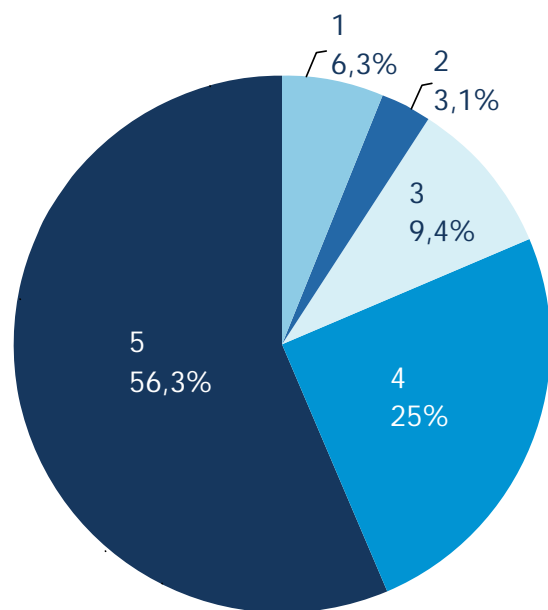


Base: 70

2c. Em uma escala de 1 a 5 onde 1 significa que não há impacto no seu negócio e 5 significa que há alto impacto no seu negócio me diga quanto (Leia o primeiro item) impacta o seu negócio. (repita para cada item da lista. Anotar a nota abaixo para cada frase).

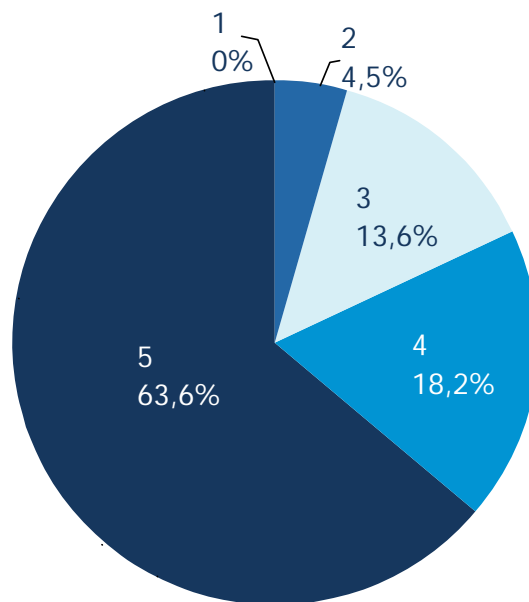
2c-1. A carga tributária

Indústria Farmaceutica



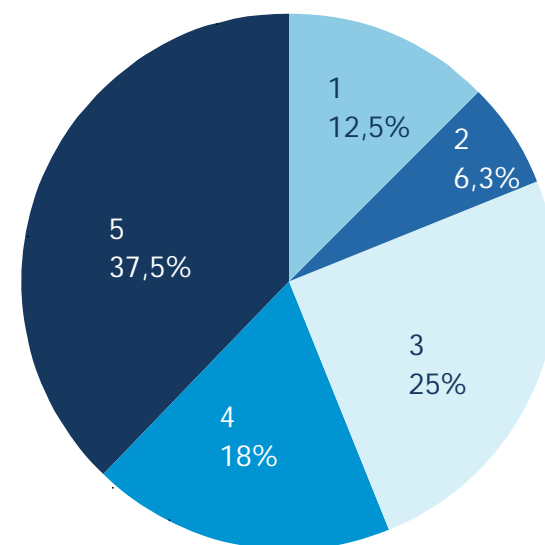
Base: 32

Distribuição



Base: 22

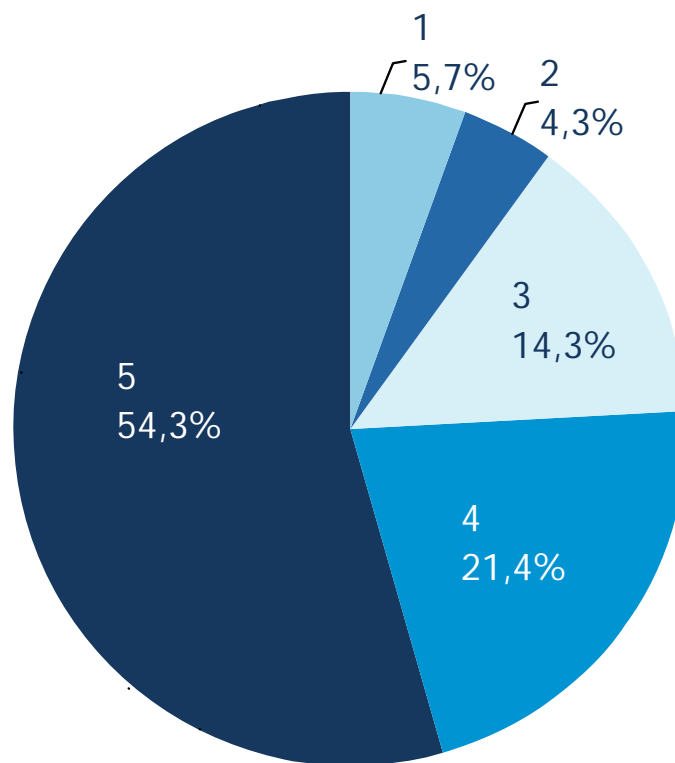
Hospitais



Base: 16

2c-1. A carga tributária (continuação)

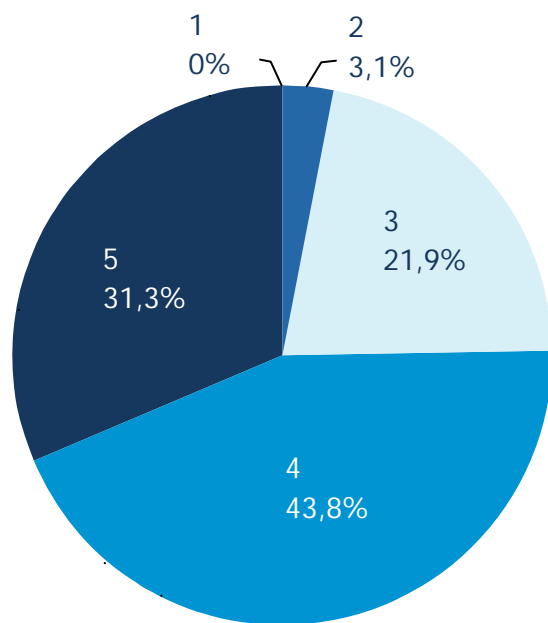
Total



Base: 70

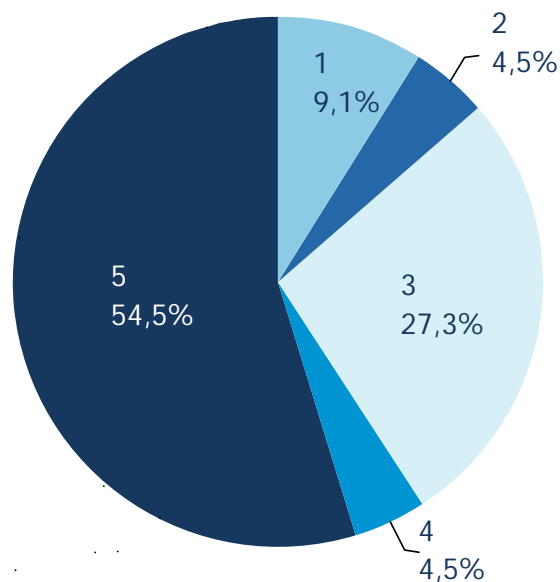
2c-2. A regulamentação setorial

Indústria Farmaceutica



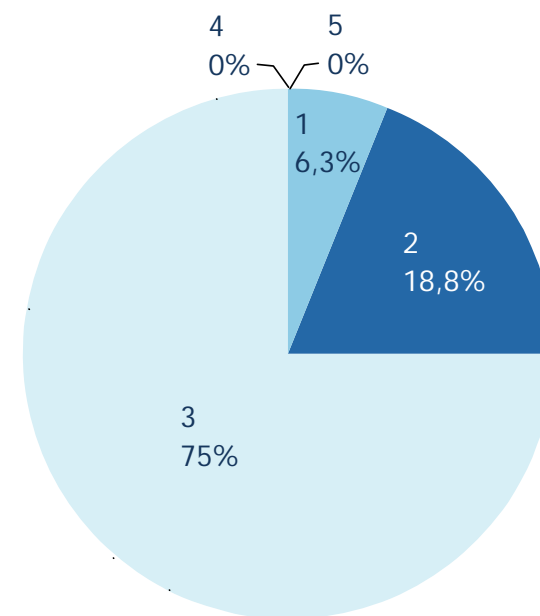
Base: 32

Distribuição



Base: 22

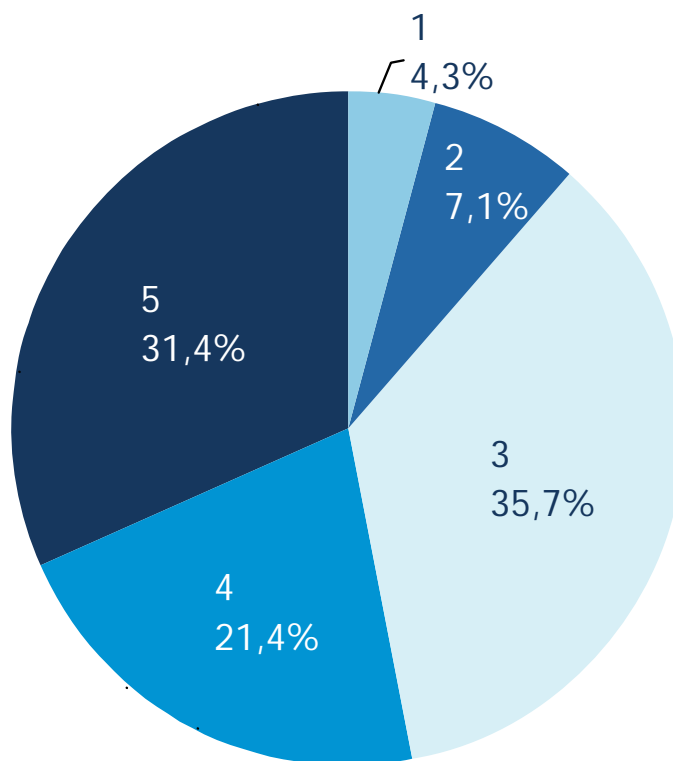
Hospitais



Base: 16

2c-2. A regulamentação setorial (continuação)

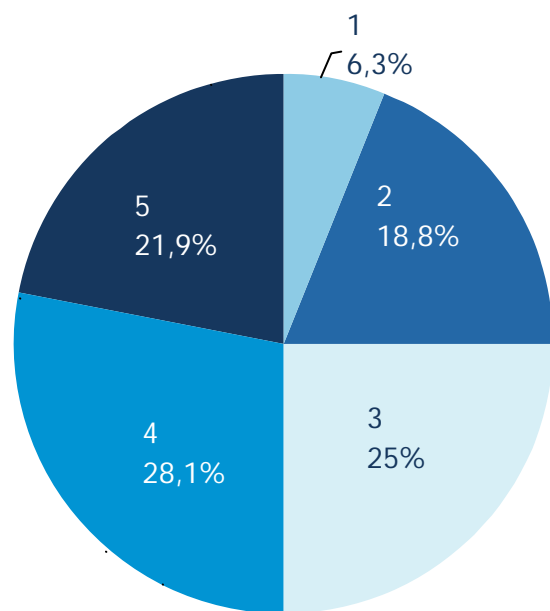
Total



Base: 70

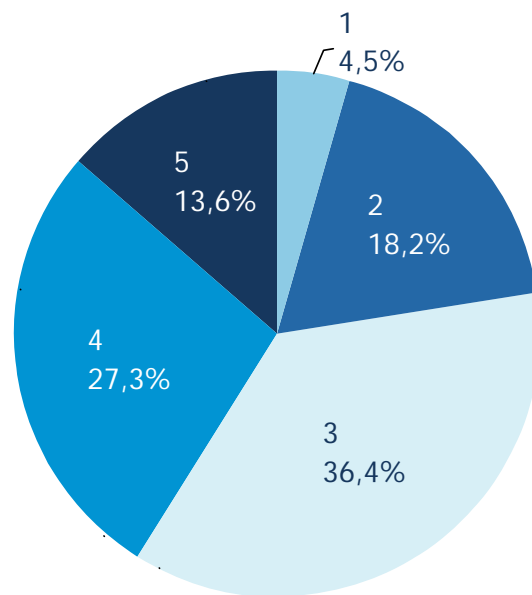
2c-3. O custo financeiro

Indústria Farmaceutica



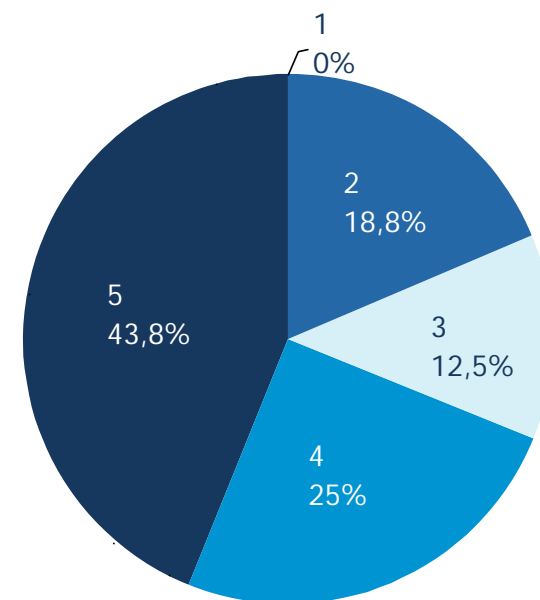
Base: 32

Distribuição



Base: 22

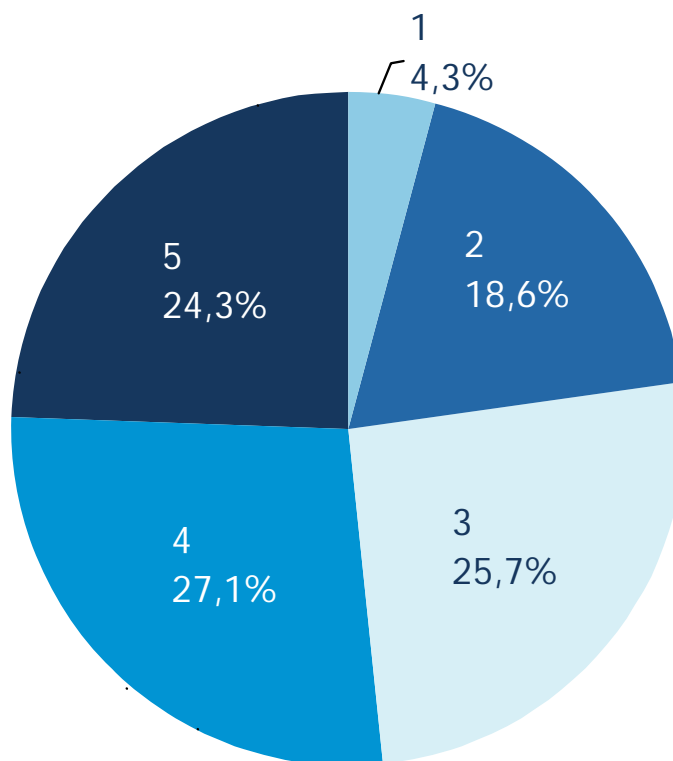
Hospitais



Base: 16

2c-3. O custo financeiro (continuação)

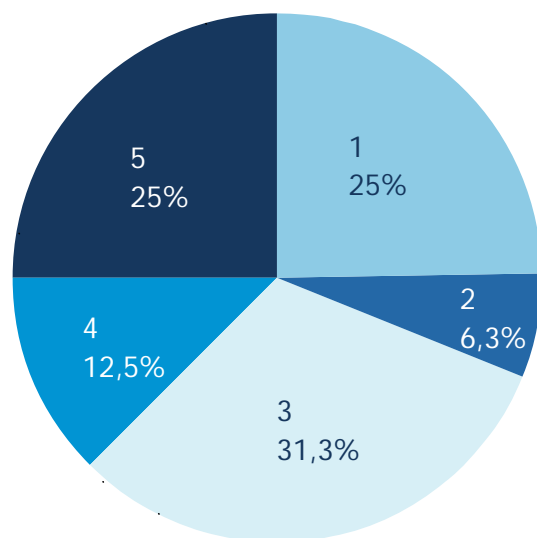
Total



Base: 70

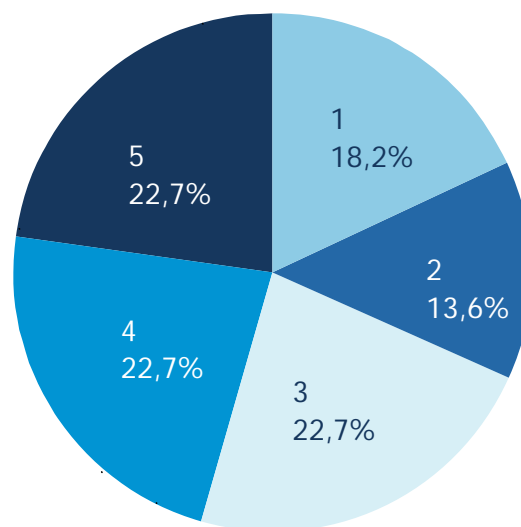
2c-4. A política cambial

Indústria Farmaceutica



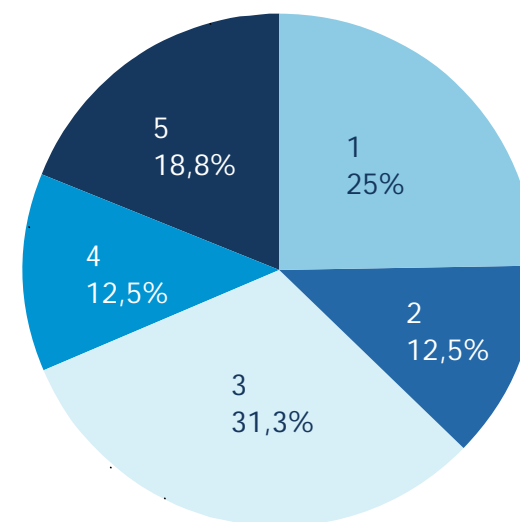
Base: 32

Distribuição



Base: 22

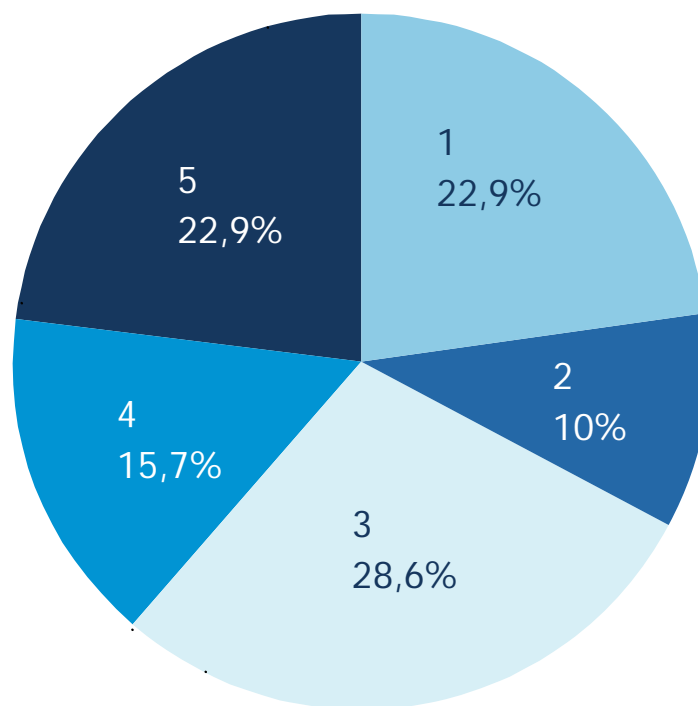
Hospitais



Base: 16

2c-4. A política cambial (continuação)

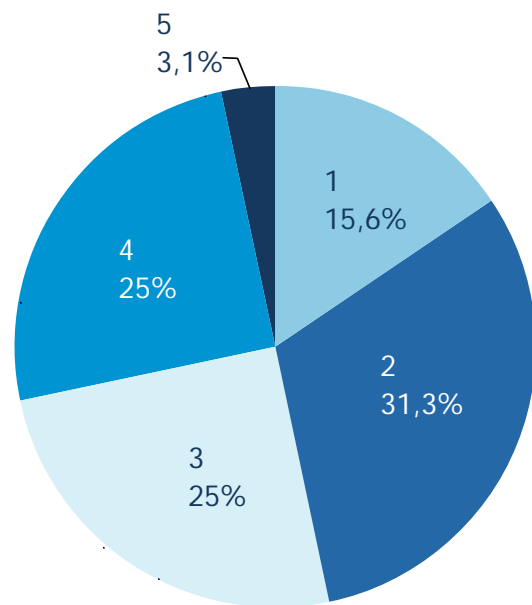
Total



Base: 70

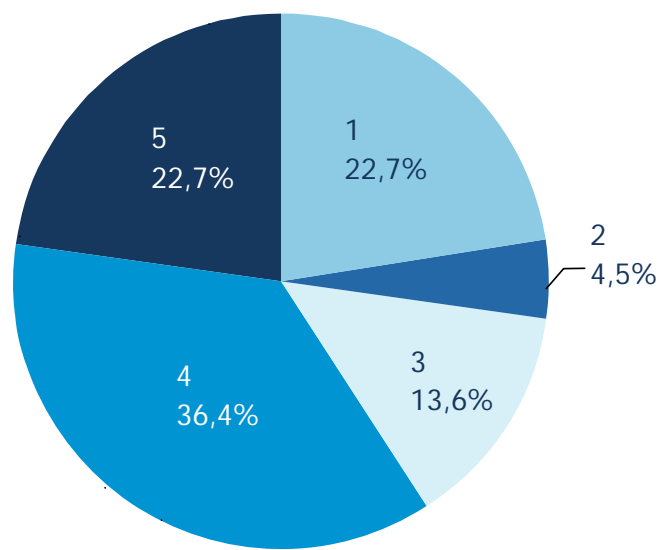
2c-5. A infra-estrutura para distribuição dos produtos

Indústria Farmaceutica



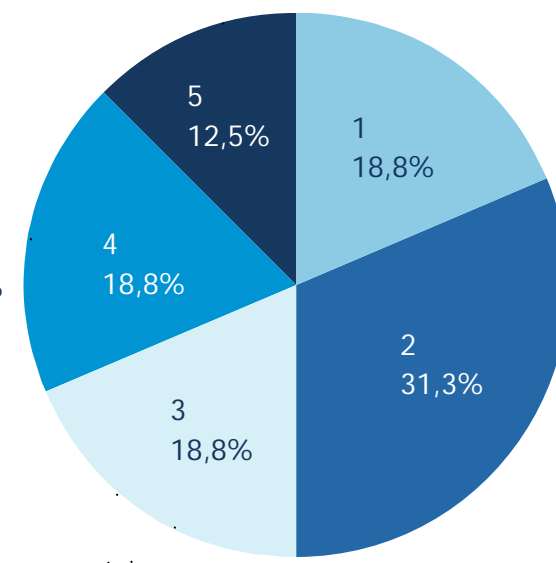
Base: 32

Distribuição



Base: 22

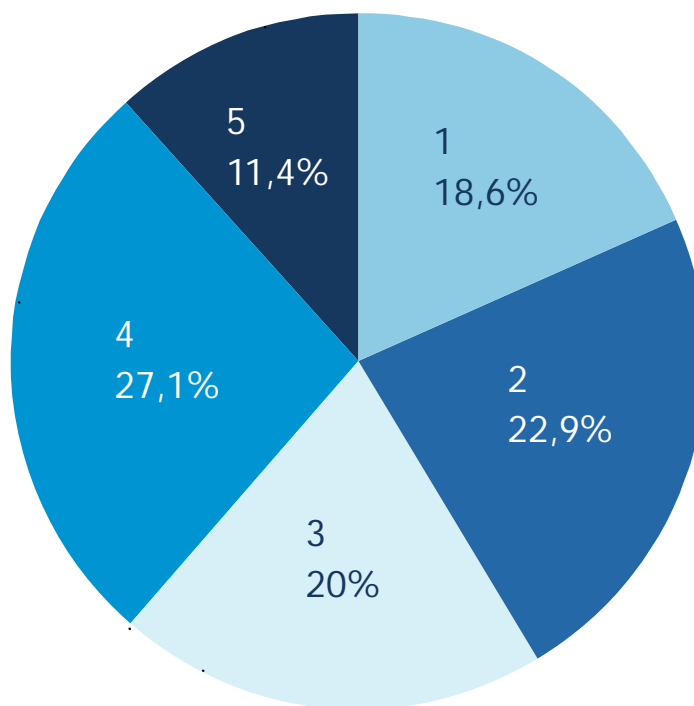
Hospitais



Base: 16

2c-5. A infra-estrutura para distribuição dos produtos (continuação)

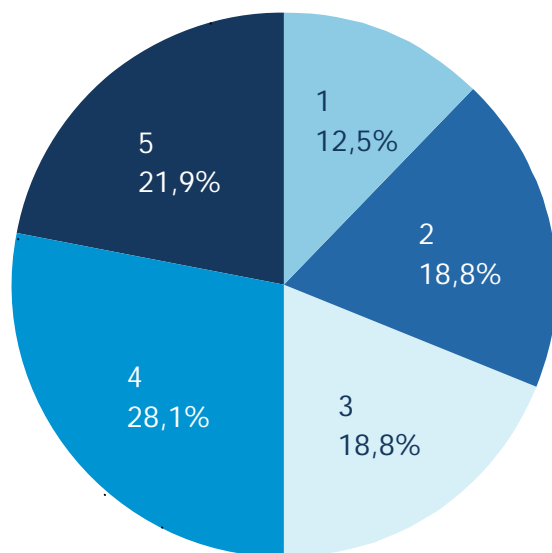
Total



Base: 70

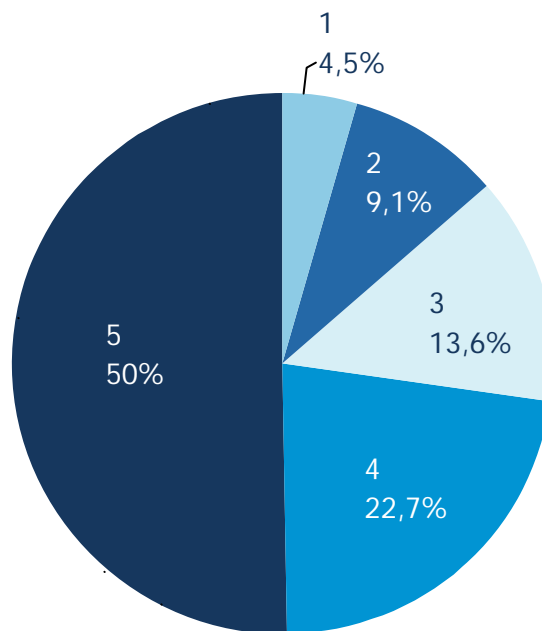
2c-6. A legislação inadequada ou não adaptada à realidade de seu negócio

Indústria Farmaceutica



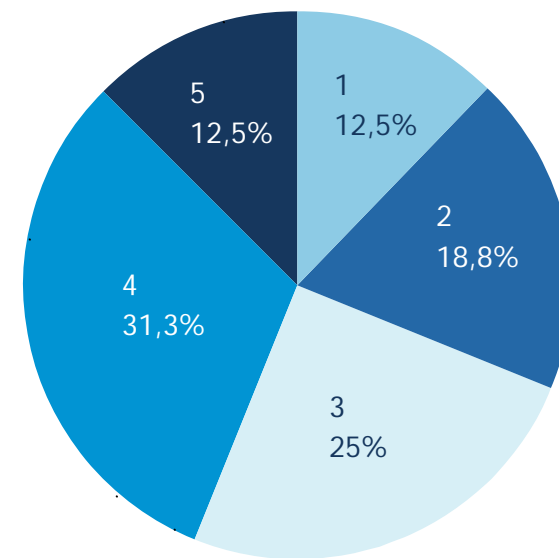
Base: 32

Distribuição



Base: 22

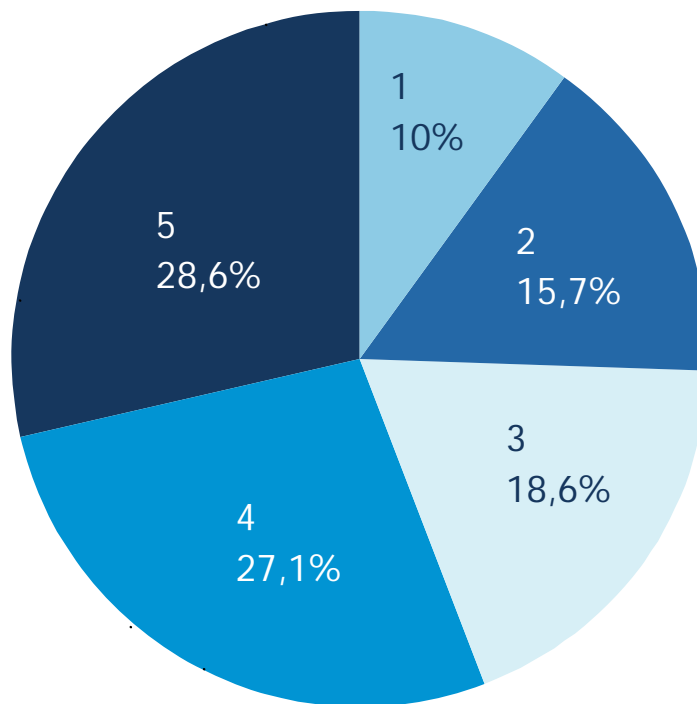
Hospitais



Base: 16

2c-6. A legislação inadequada ou não adaptada à realidade de seu negócio (continuação)

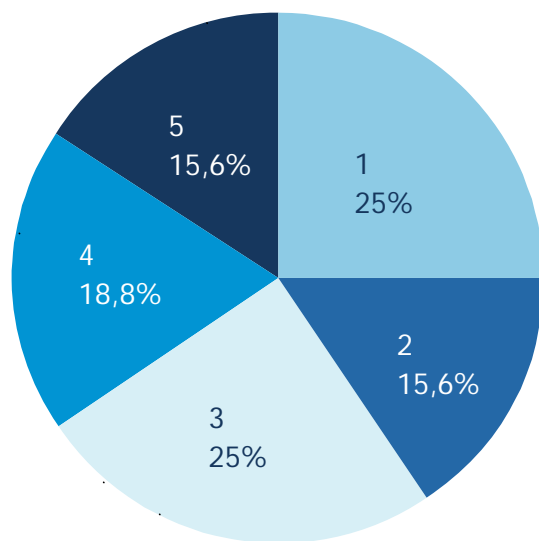
Total



Base: 70

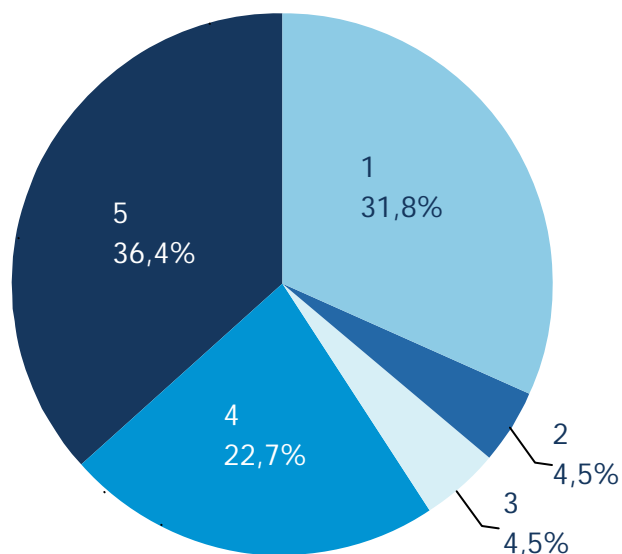
2c-7. A corrupção

Indústria Farmaceutica



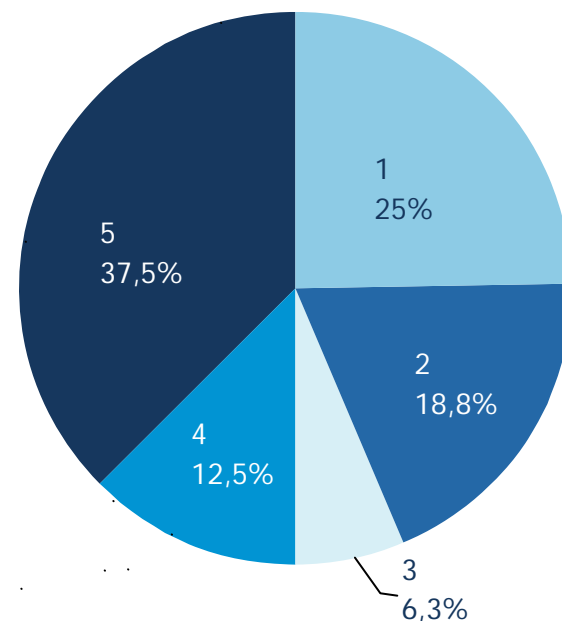
Base: 32

Distribuição



Base: 22

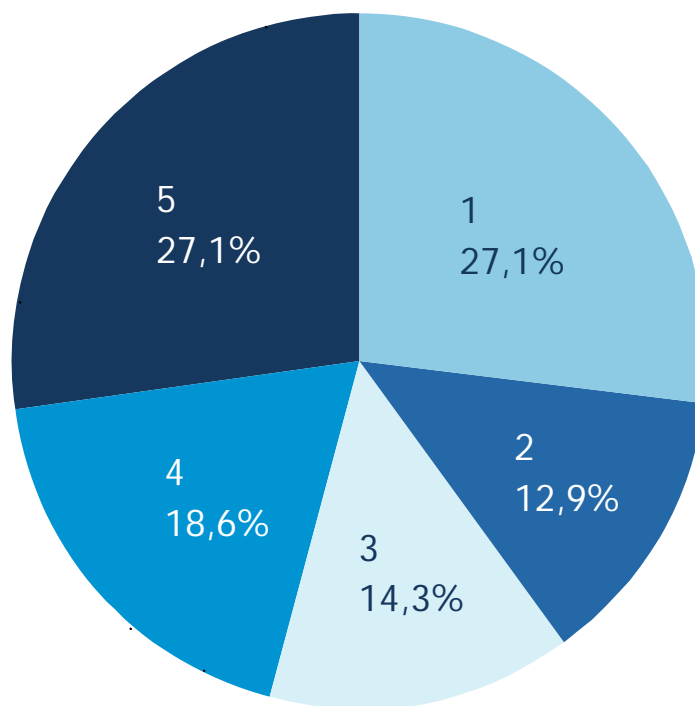
Hospitais



Base: 16

2c-7. A corrupção (continuação)

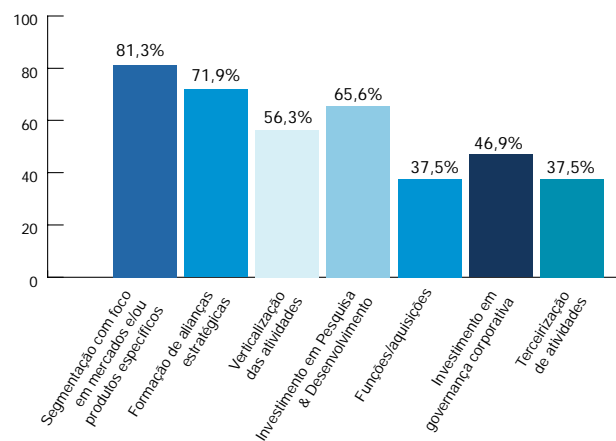
Total



Base: 70

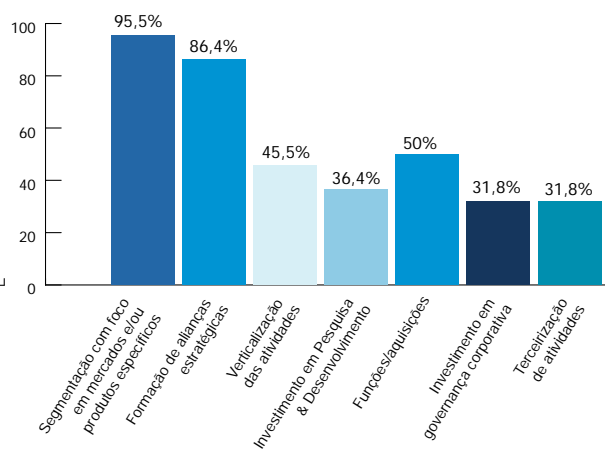
2d. Que tipos de direcionamento estratégico sua empresa está adotando para o ano de 2009, para enfrentar os desafios que acabamos de mencionar, como (itens com nota de 3 a 5 na P2c)? (leia cada frase. Marcar tudo que for mencionado)

Indústria Farmaceutica



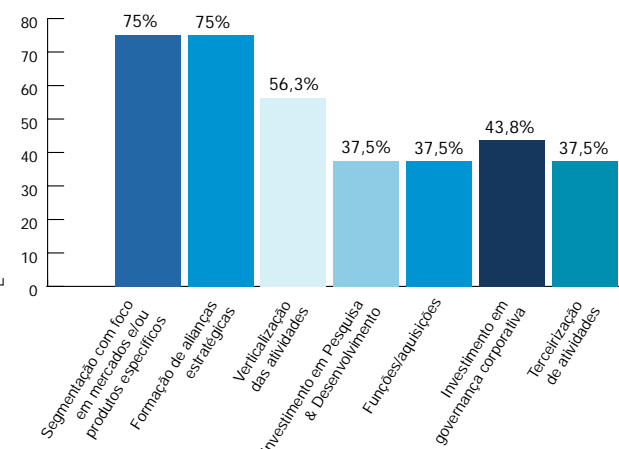
Base: 32

Distribuição



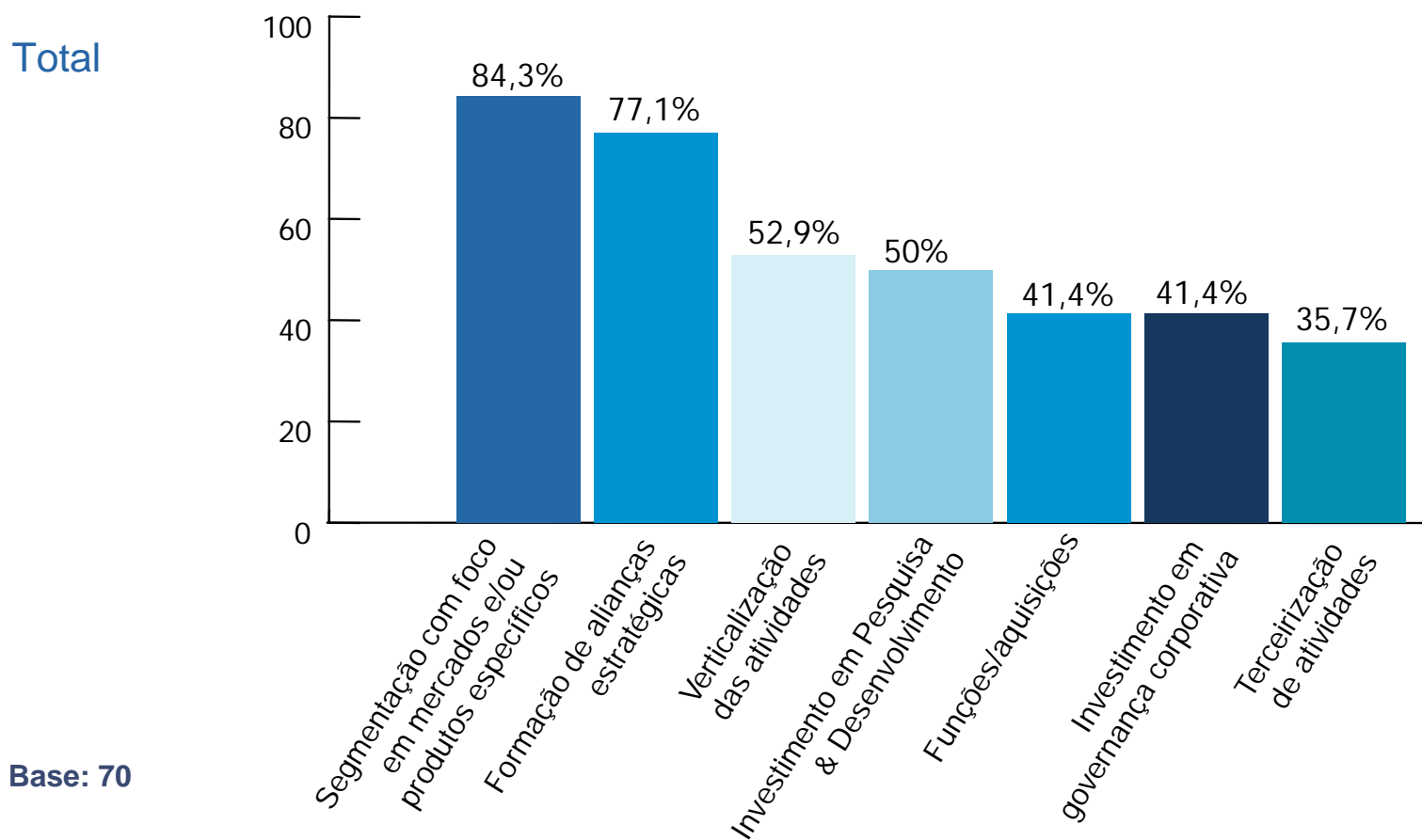
Base: 22

Hospitais



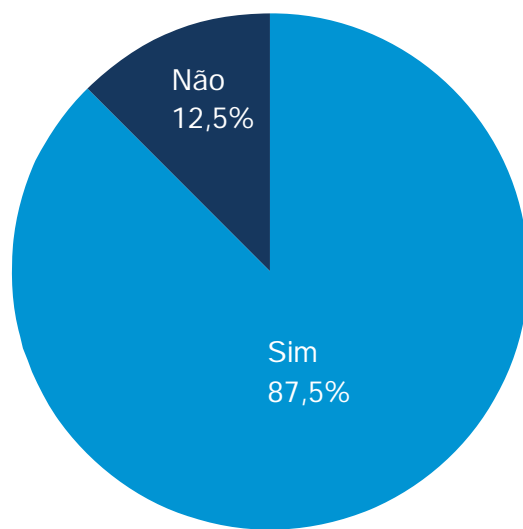
Base: 16

2d. Que tipos de direcionamento estratégico sua empresa está adotando para o ano de 2009, para enfrentar os desafios que acabamos de mencionar, como (itens com nota de 3 a 5 na P2c)? (leia cada frase. Marcar tudo que for mencionado) (continuação)



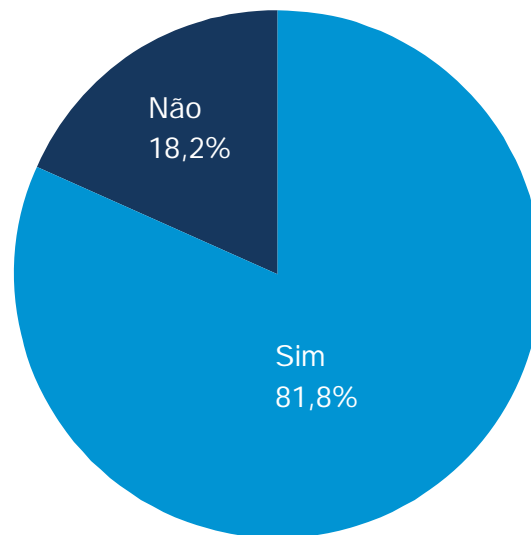
2e. A sua empresa pretende realizar investimentos em 2009?

Indústria Farmaceutica



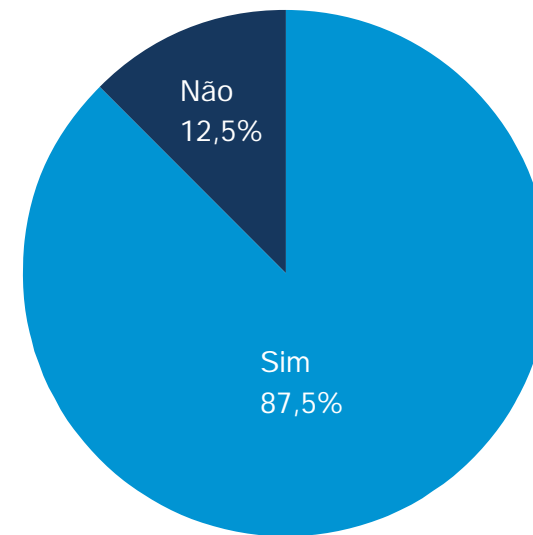
Base: 32

Distribuição



Base: 22

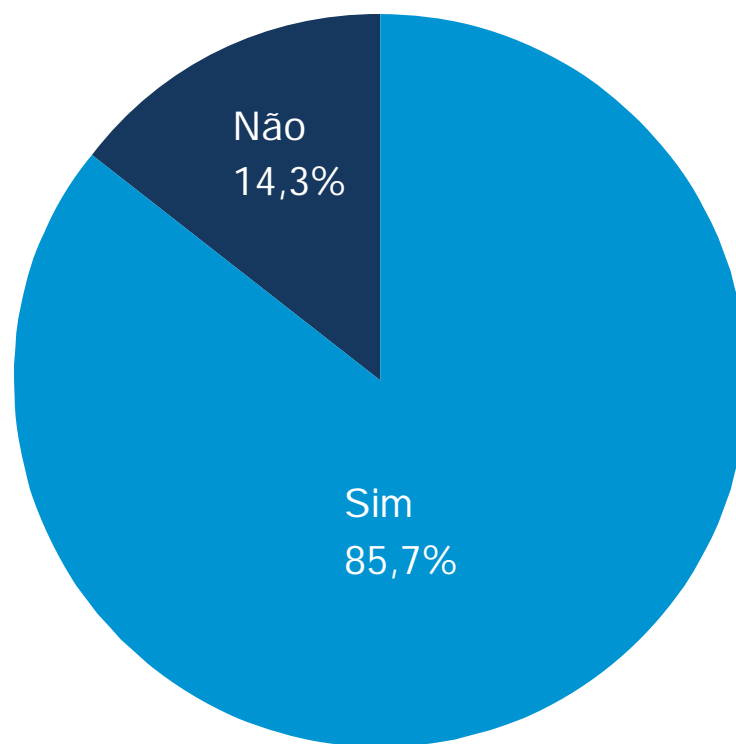
Hospitais



Base: 16

2e. A sua empresa pretende realizar investimentos em 2009? (continuação)

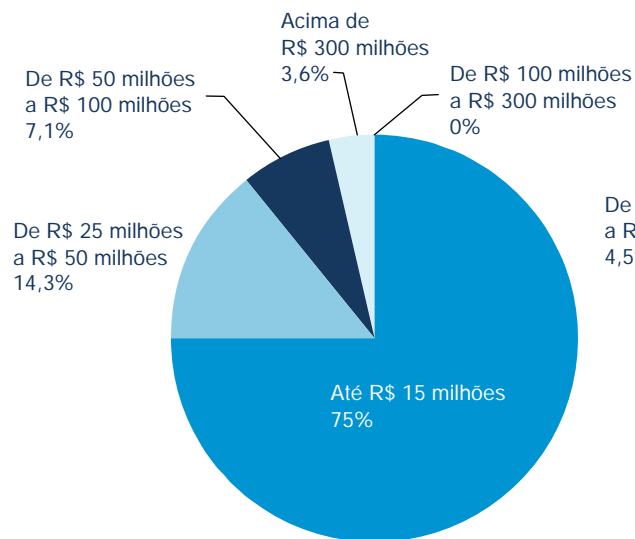
Total



Base: 70

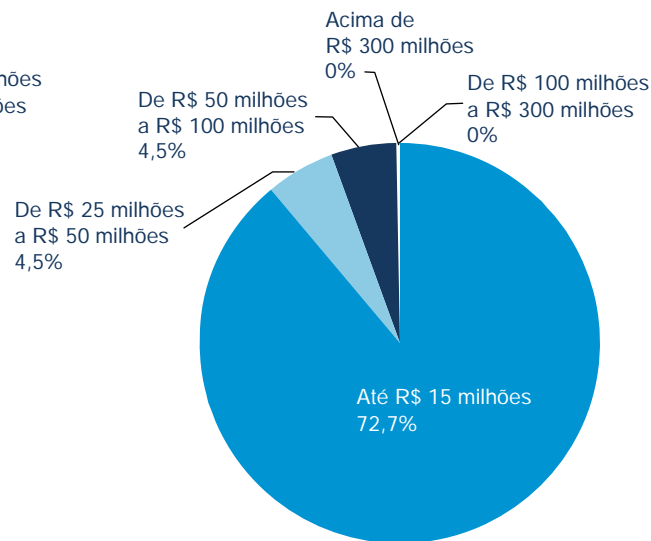
2e-1. O montante de investimentos previsto para 2009 seria de ... ?

Indústria Farmaceutica



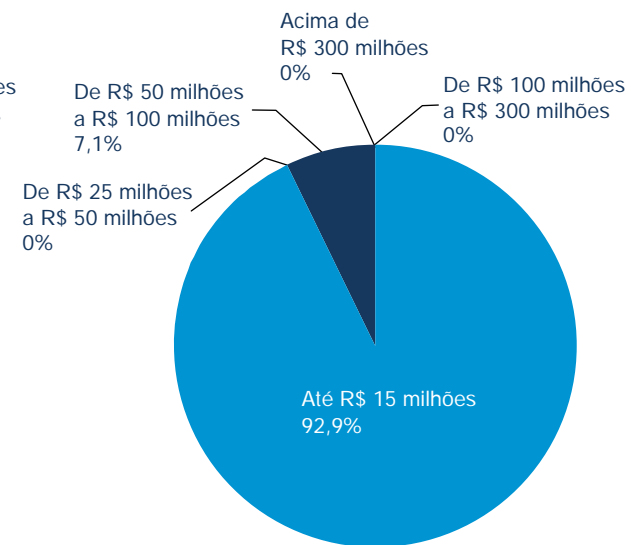
Base: 32

Distribuição



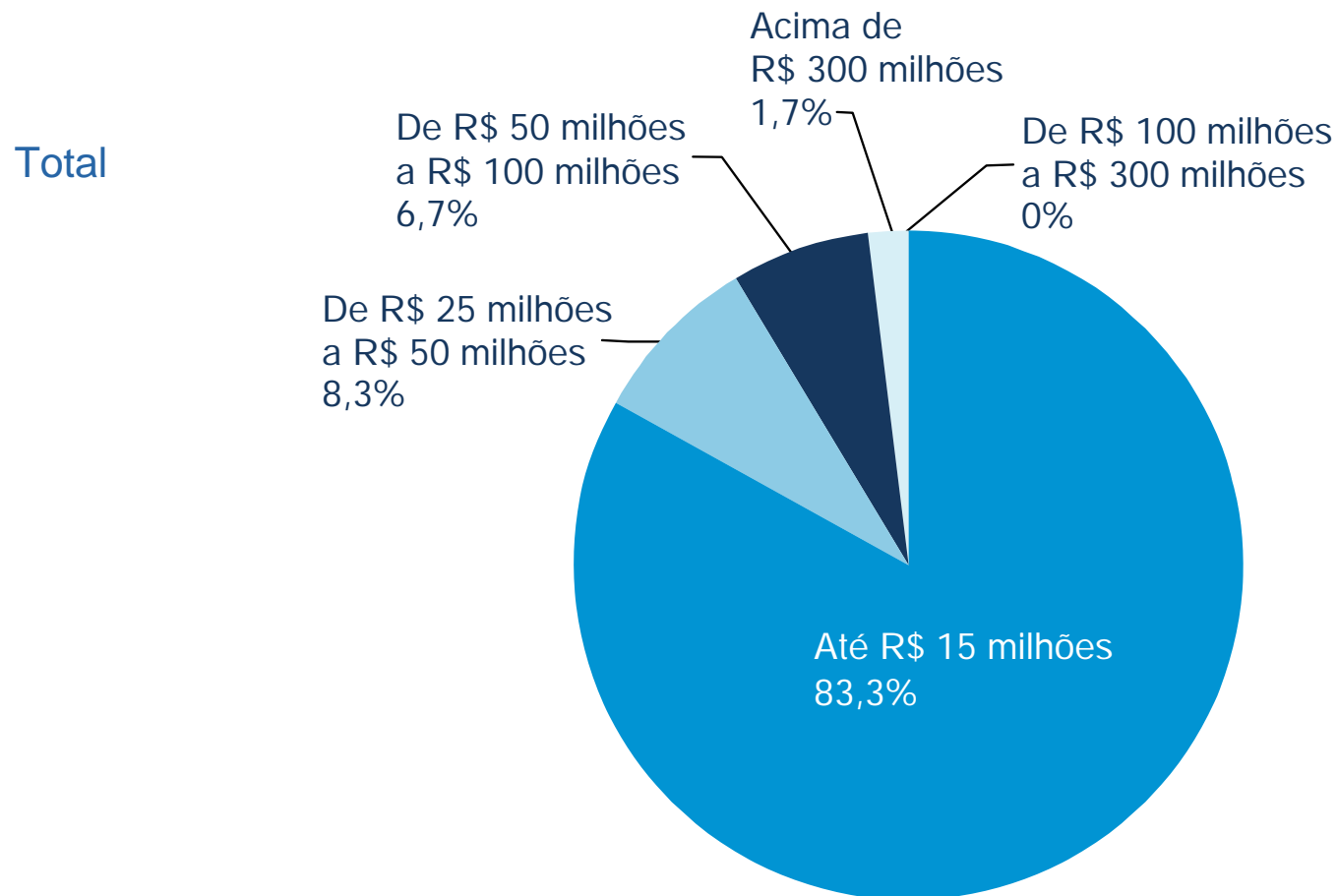
Base: 22

Hospitais



Base: 16

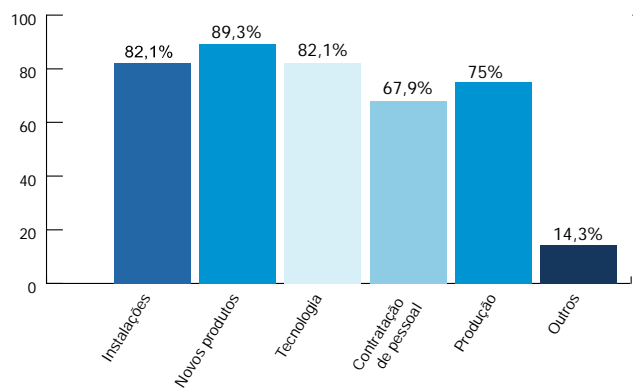
2e-1. O montante de investimentos previsto para 2009 seria de ... ? (continuação)



Base: 70

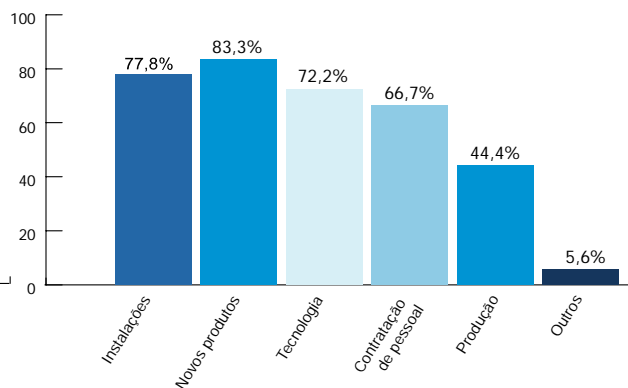
2e-2. Vou ler alguns itens e gostaria de saber se você concorda que eles sejam tipos de investimentos previstos para 2009? Mais algum?

Indústria Farmaceutica



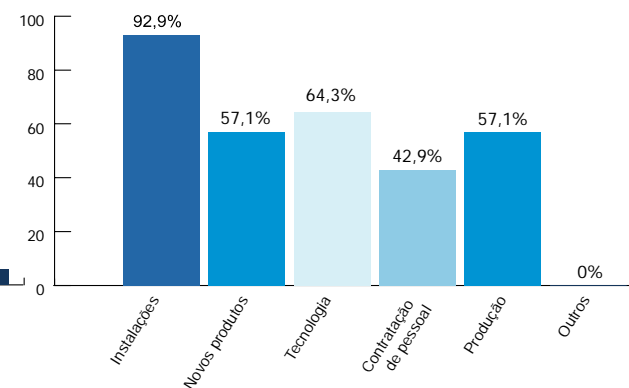
Base: 32

Distribuição



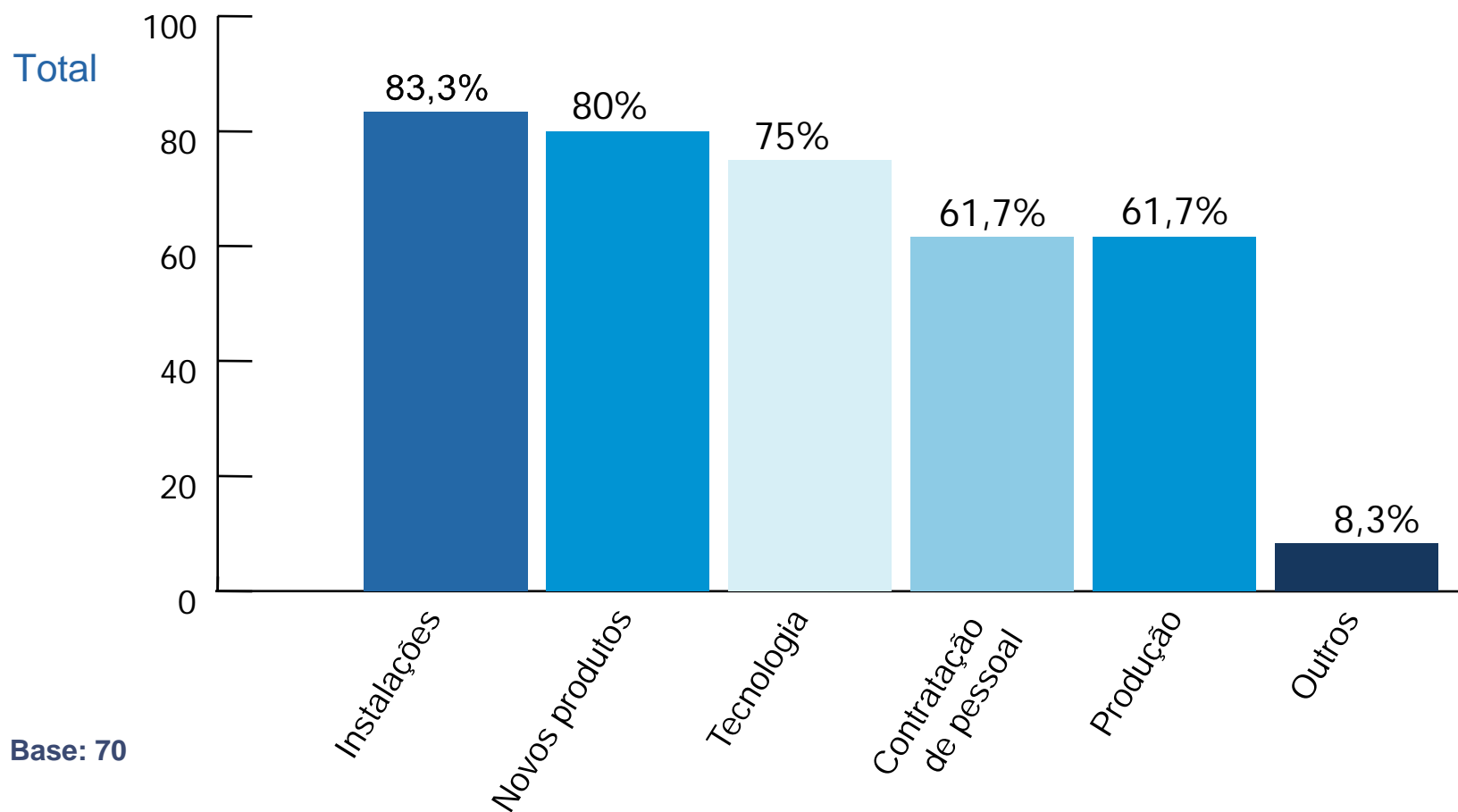
Base: 22

Hospitais



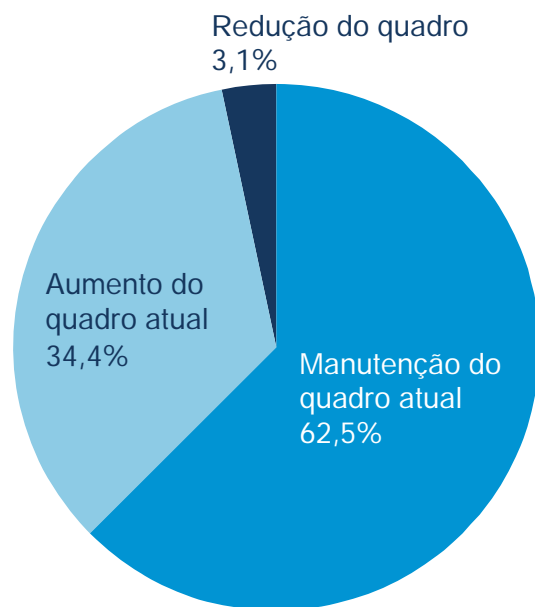
Base: 16

2e-2. Vou ler alguns itens e gostaria de saber se você concorda que eles sejam tipos de investimentos previstos para 2009? Mais algum? (continuação)



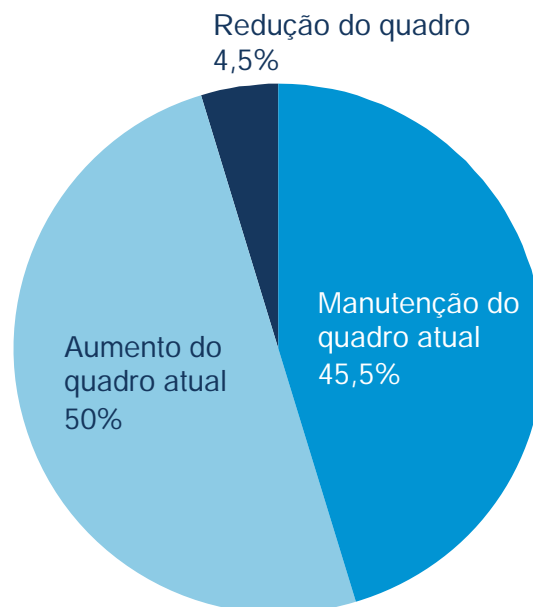
2f. Em relação ao número de profissionais de sua empresa, a estimativa para 2009 é de:

Indústria Farmaceutica



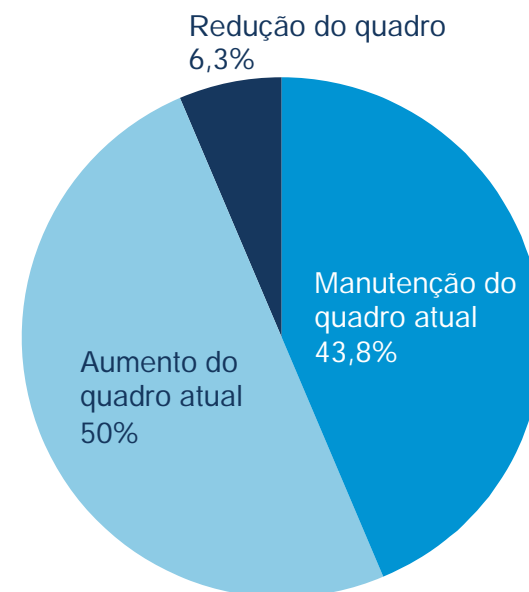
Base: 32

Distribuição



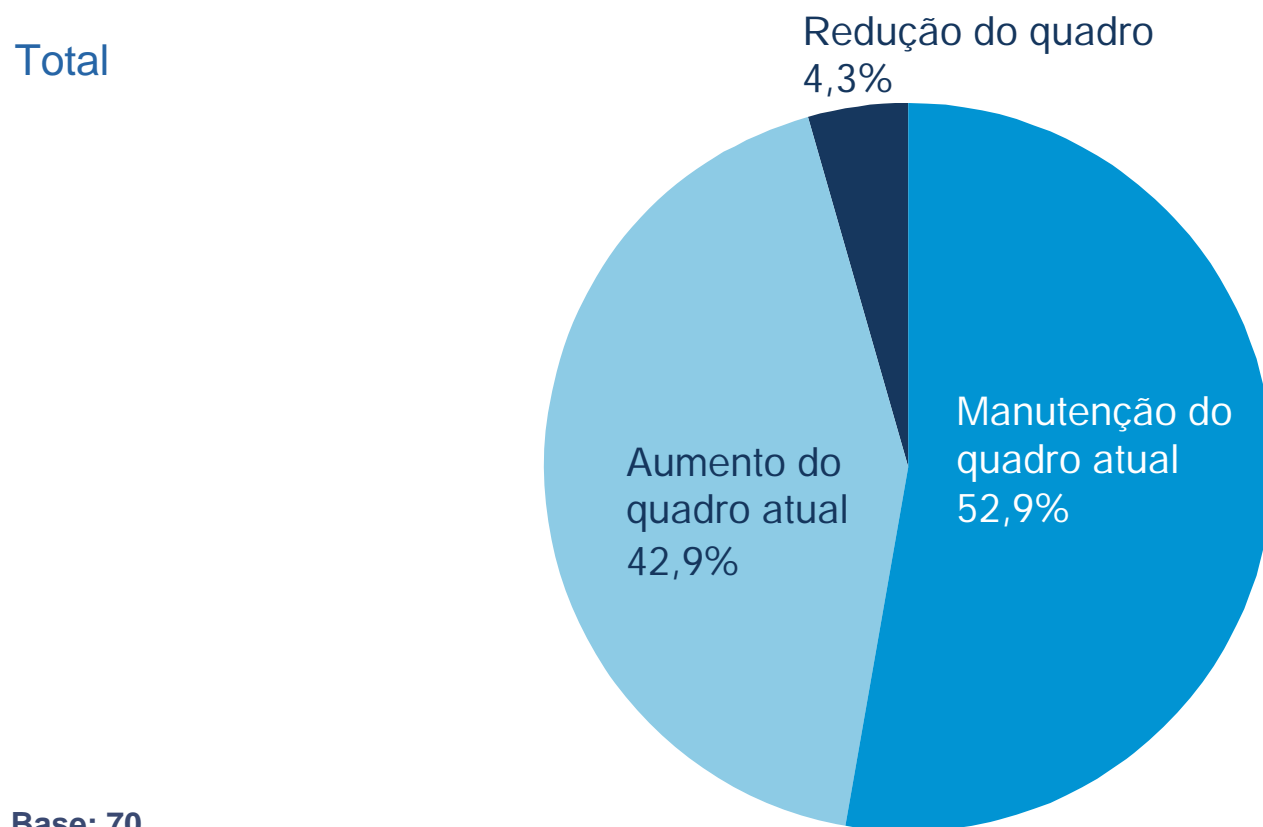
Base: 22

Hospitais



Base: 16

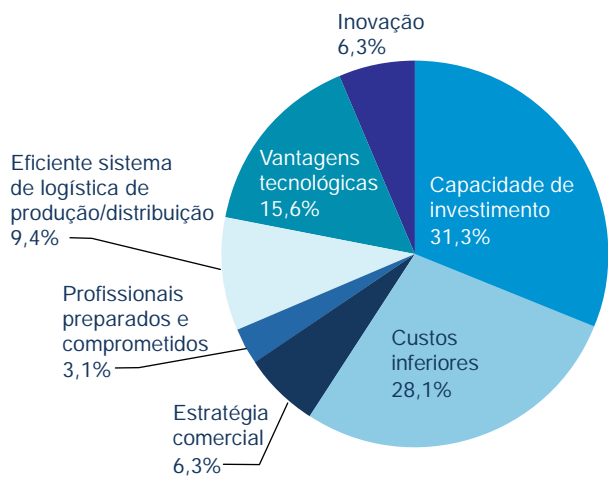
2f. Em relação ao número de profissionais de sua empresa, a estimativa para 2009 é de: (continuação)



Base: 70

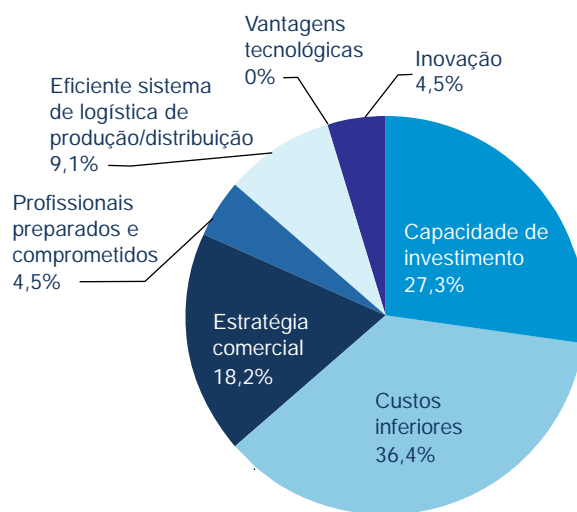
2g. Pensando sobre a atuação dos seus três principais concorrentes, QUAL é a vantagem mais importante que eles têm em relação à sua empresa? Seria ...

Indústria Farmaceutica



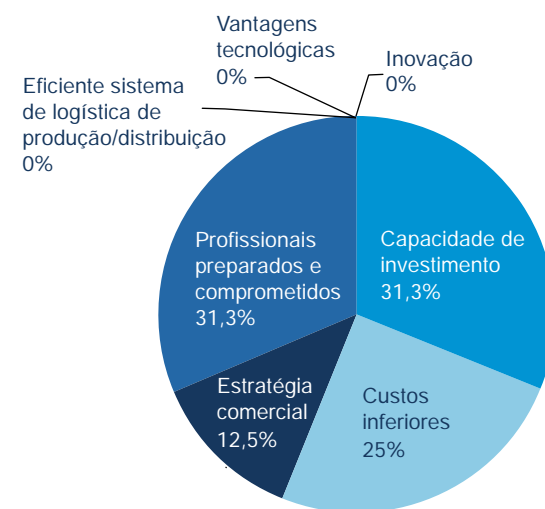
Base: 32

Distribuição



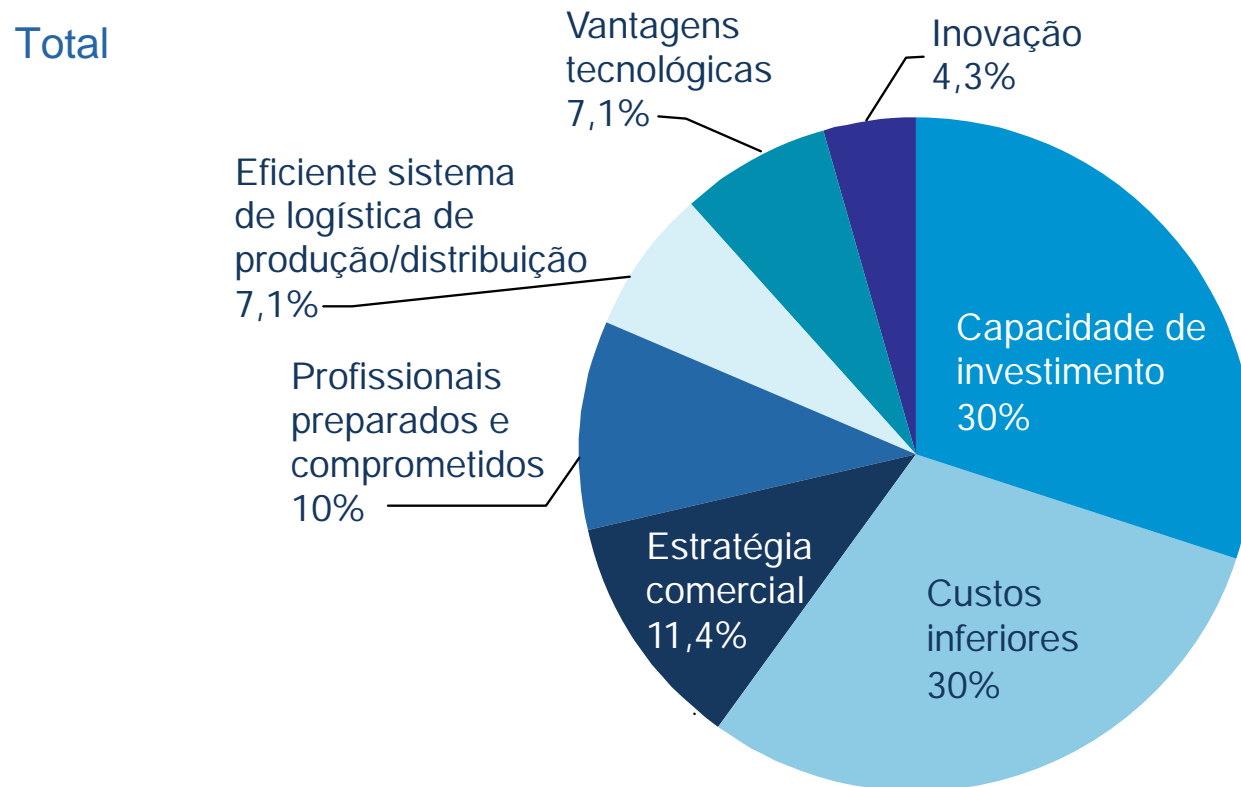
Base: 22

Hospitais



Base: 16

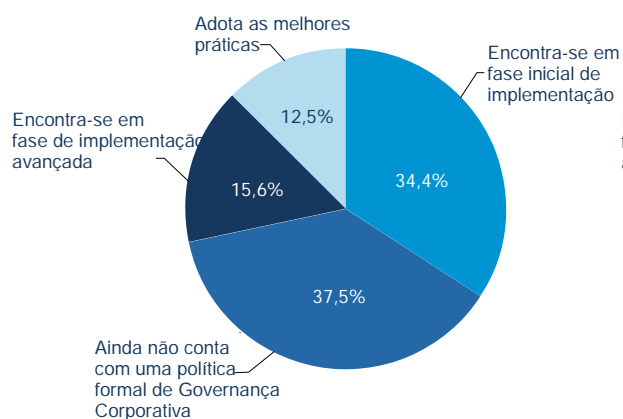
2g. Pensando sobre a atuação dos seus três principais concorrentes, QUAL é a vantagem mais importante que eles têm em relação à sua empresa?
Seria ... (continuação)



Base: 70

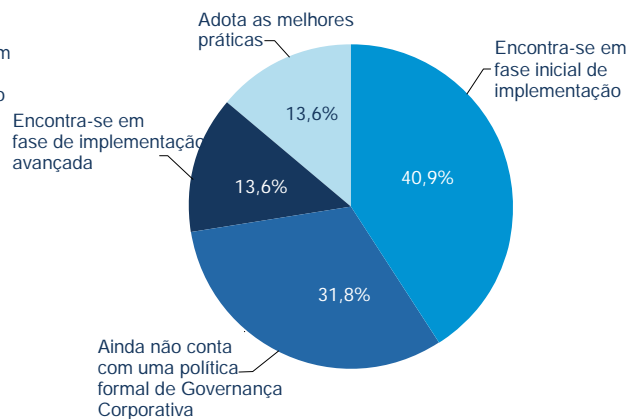
3a. Como você classifica o nível de atendimento pela sua empresa das melhores práticas de Governança A202 Corporativa adotadas pelo mercado?

Indústria Farmaceutica



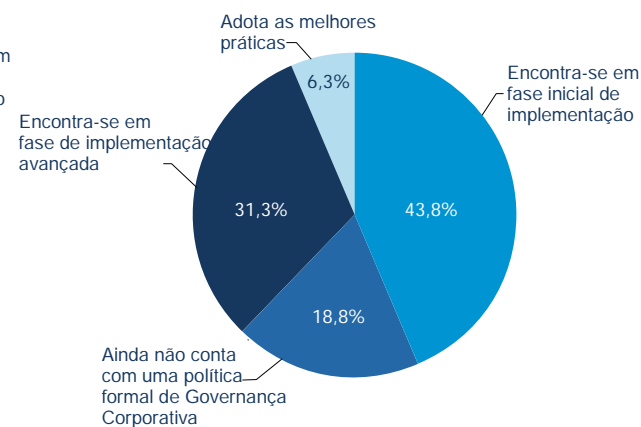
Base: 32

Distribuição



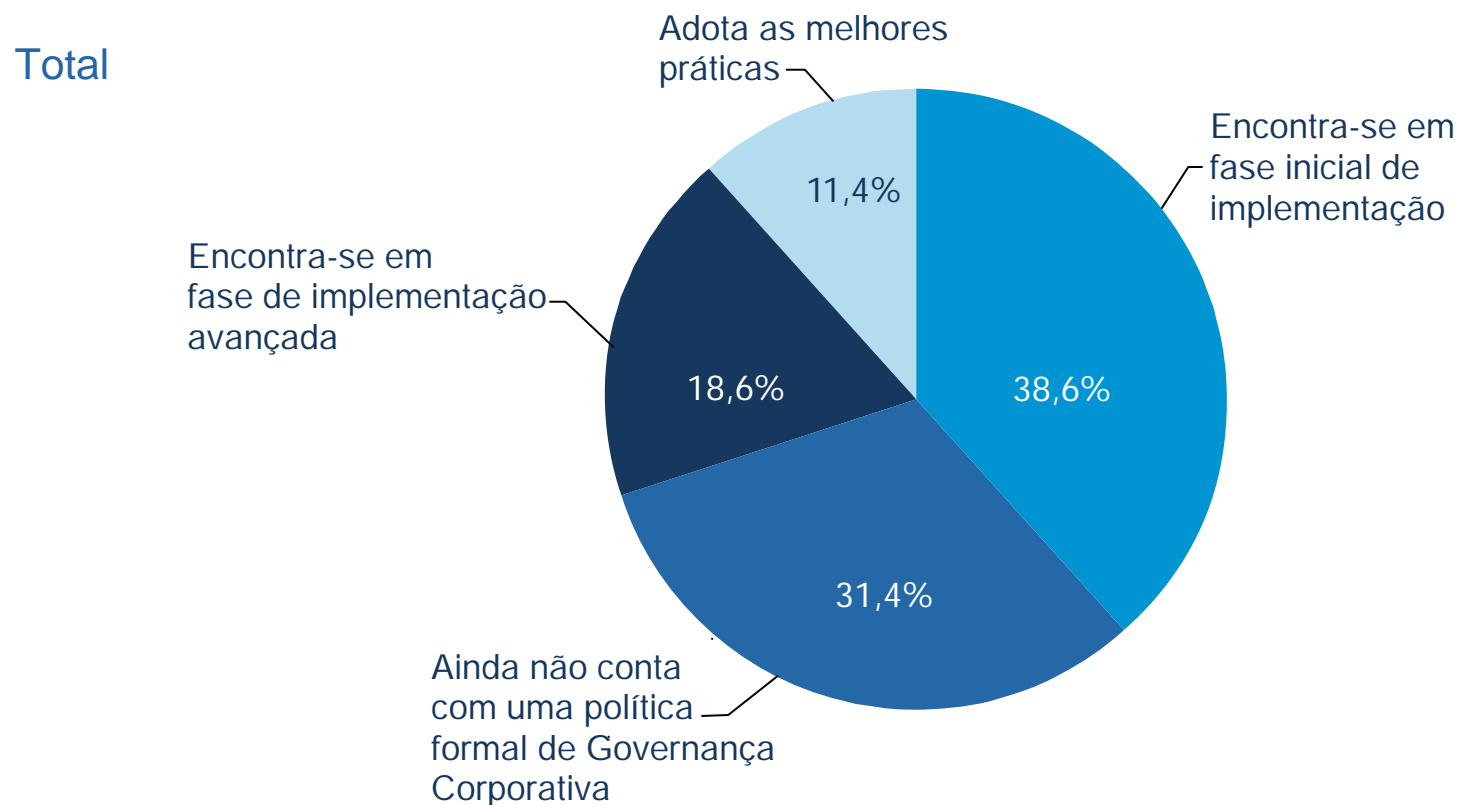
Base: 22

Hospitais



Base: 16

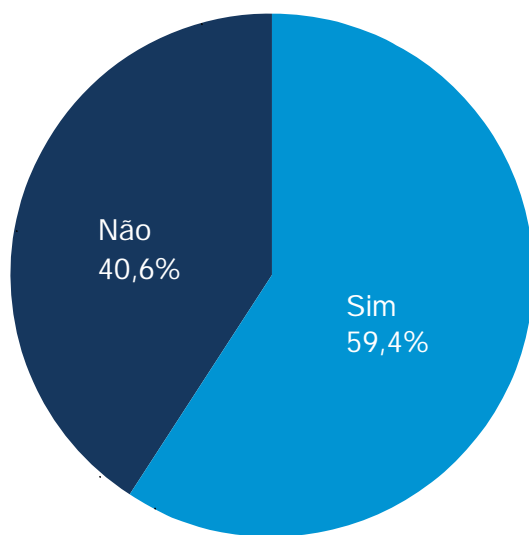
3a. Como você classifica o nível de atendimento pela sua empresa das melhores práticas de Governança A202 Corporativa adotadas pelo mercado? (continuação)



Base: 70

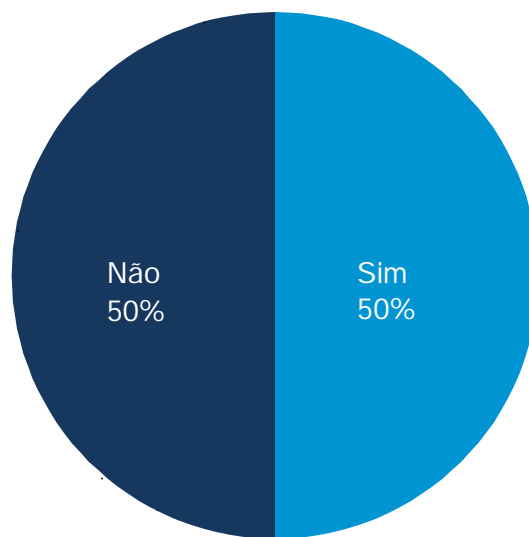
3b. A sua organização pretende investir em estrutura de governança, riscos e controles adequados?

Indústria Farmaceutica



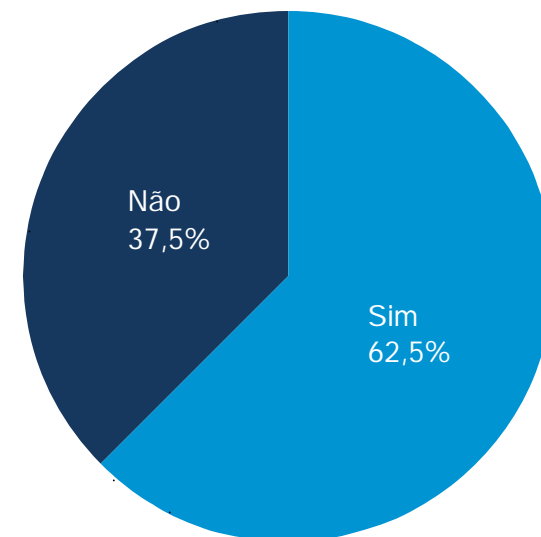
Base: 32

Distribuição



Base: 22

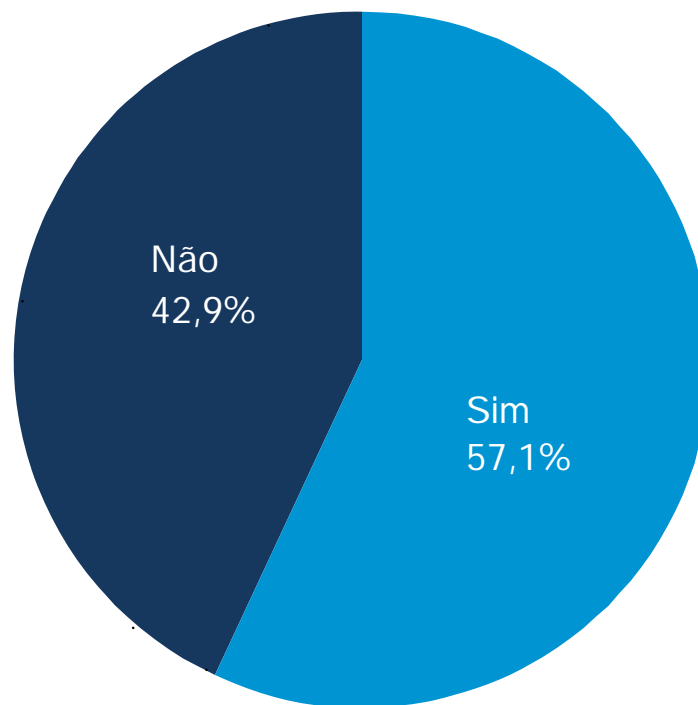
Hospitais



Base: 16

3b. A sua organização pretende investir em estrutura de governança, riscos e controles adequados? (continuação)

Total

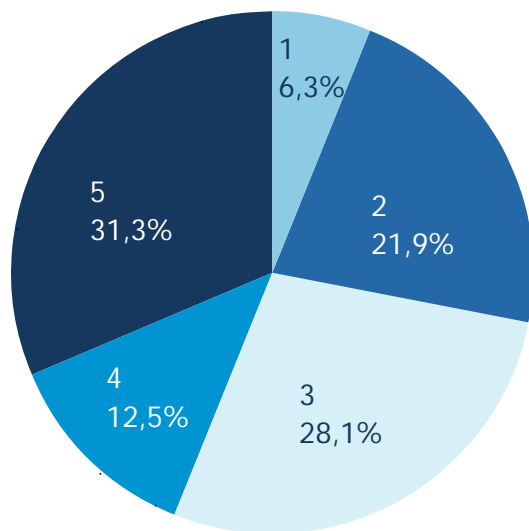


Base: 70

3c. Vou ler agora algumas frases e gostaria que o Sr.(a) dissesse se concorda ou discorda de cada uma. Novamente usando a escala de 1 a 5 onde 1 significa que o Sr(a). discorda totalmente e 5 significa que o Sr(a). concorda totalmente, me diga que nota o Sr(a). daria para cada uma.

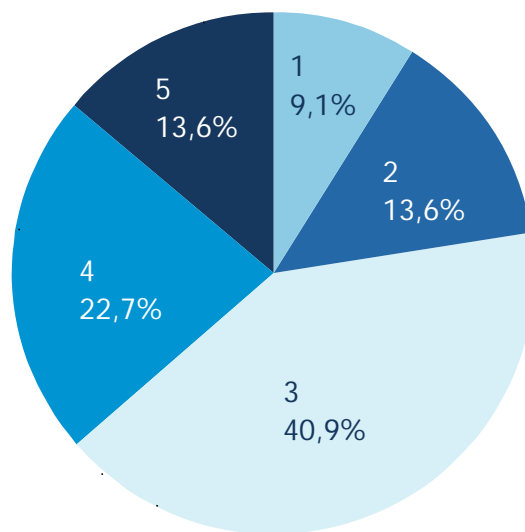
3c-1. A sua organização possui uma estrutura de governança, riscos e controles adequados para atender às demandas no ambiente regulatório (e.g. CVM, SEC, ANVISA, etc) que a organização está inserida.

Indústria Farmaceutica



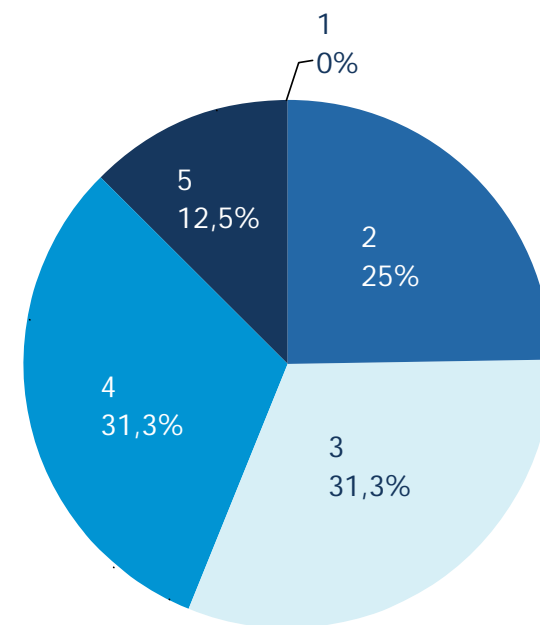
Base: 32

Distribuição



Base: 22

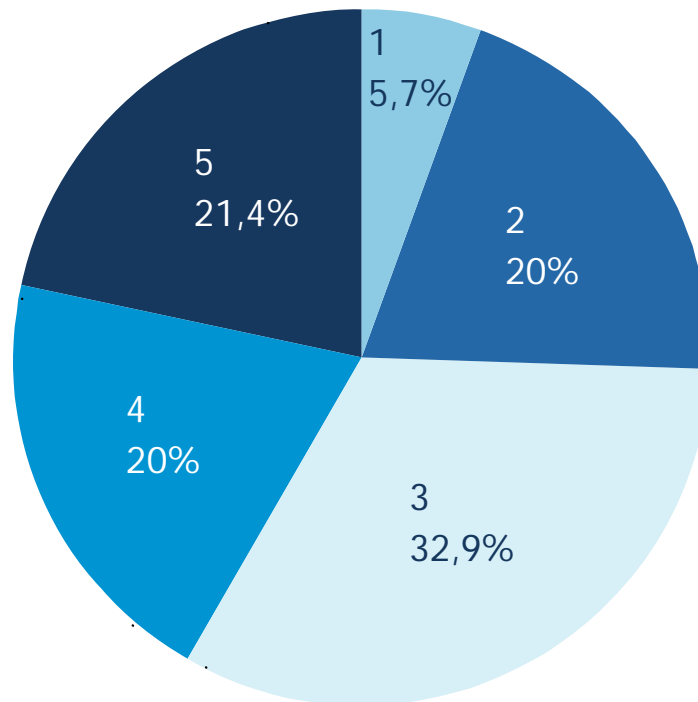
Hospitais



Base: 16

3c-1. A sua organização possui uma estrutura de governança, riscos e controles adequados para atender às demandas no ambiente regulatório (e.g. CVM, SEC, ANVISA, etc) que a organização está inserida. (continuação)

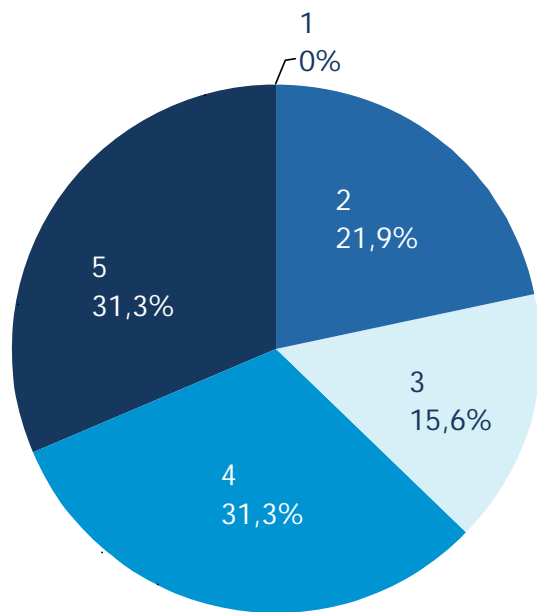
Total



Base: 70

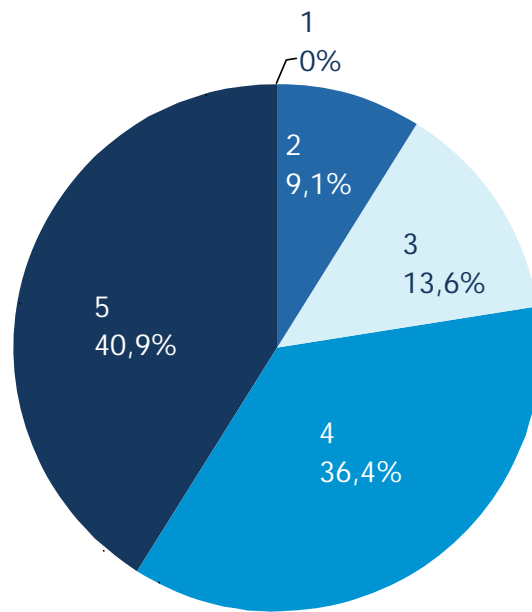
3c-2. Os atuais canais de distribuição estão alinhados com a sua estratégia de crescimento e rentabilidade para os próximos 5 anos.

Indústria Farmaceutica



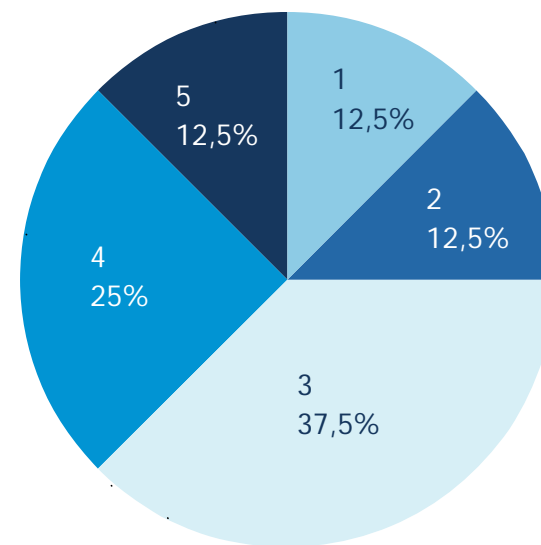
Base: 32

Distribuição



Base: 22

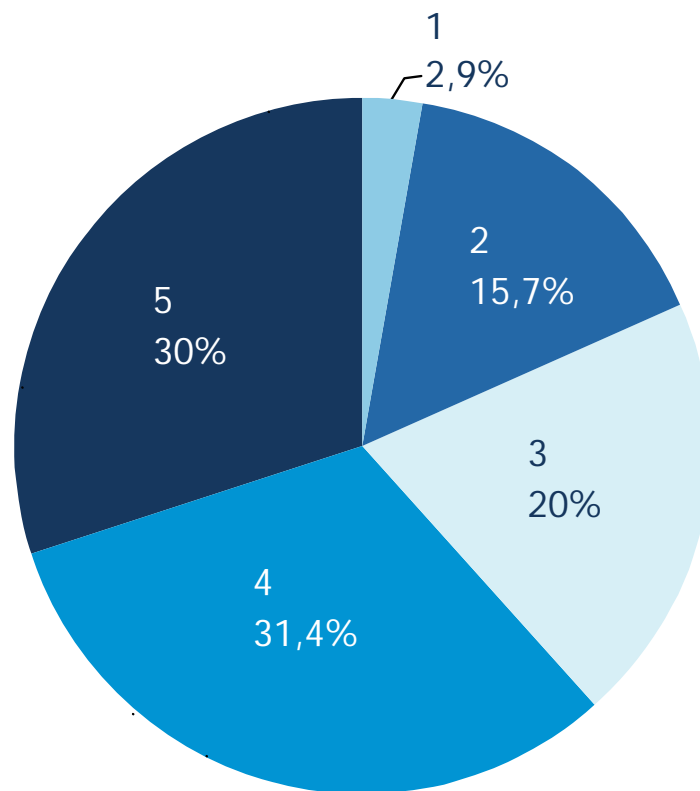
Hospitais



Base: 16

3c-2. Os atuais canais de distribuição estão alinhados com a sua estratégia de crescimento e rentabilidade para os próximos 5 anos. (continuação)

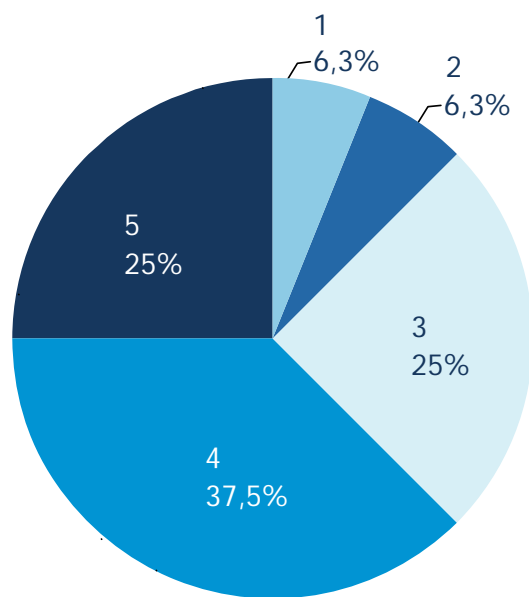
Total



Base: 70

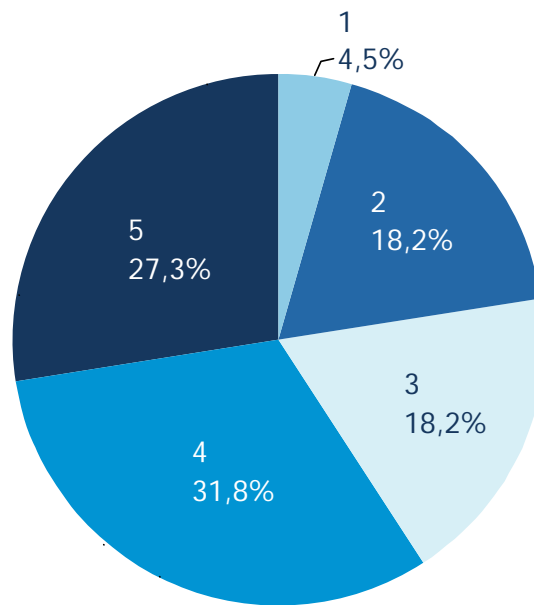
3c-3. A estratégia de comercialização dos produtos, através de representantes, vendedores ou propagandistas, tem sido eficiente o bastante para trazer os resultados esperados para a sua empresa.

Indústria Farmaceutica



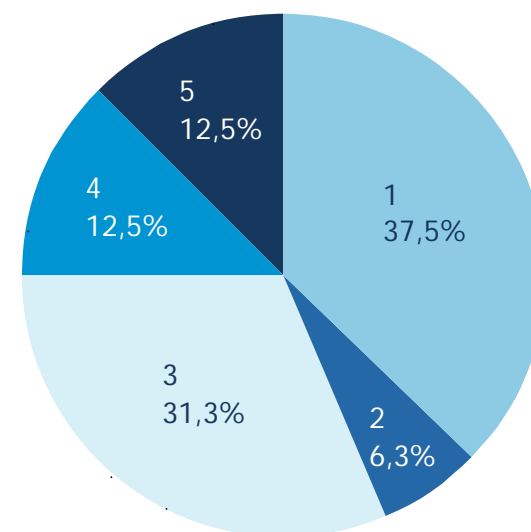
Base: 32

Distribuição



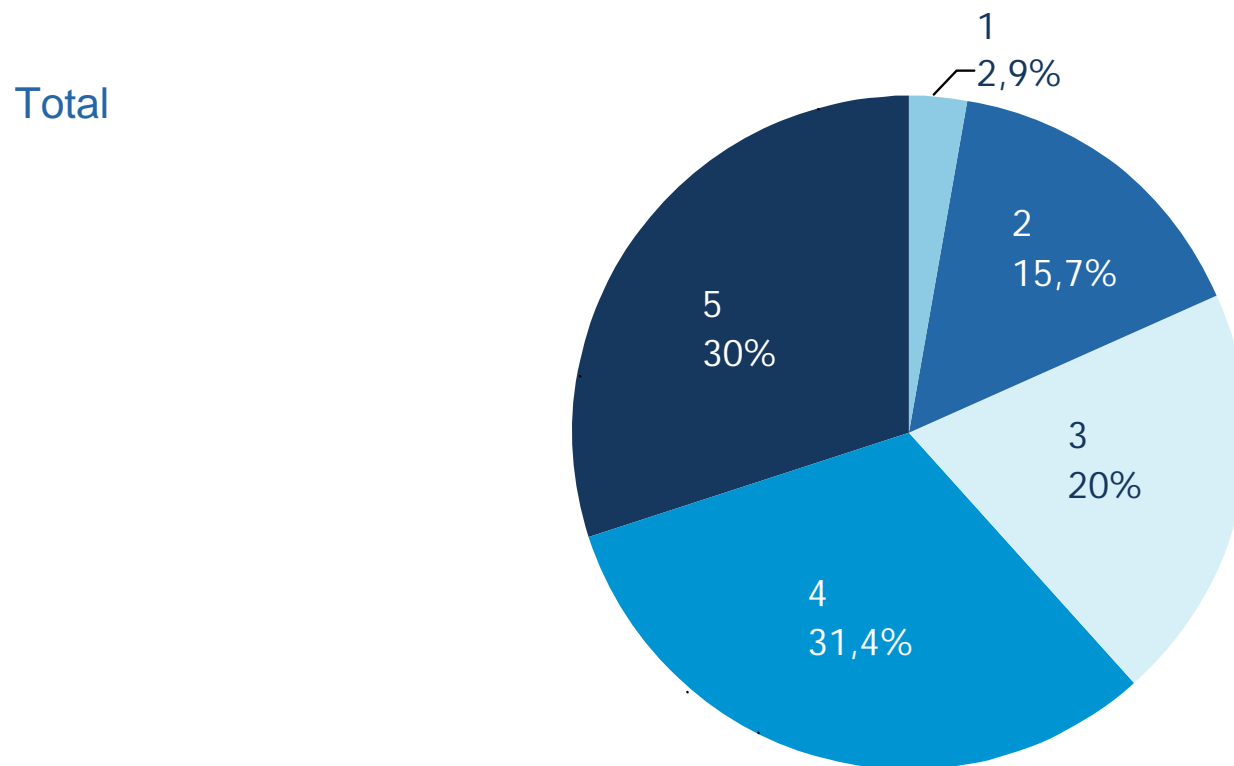
Base: 22

Hospitais



Base: 16

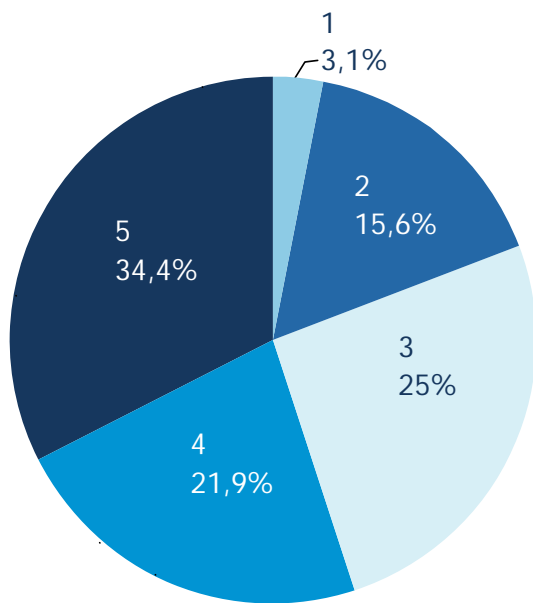
3c-3. A estratégia de comercialização dos produtos, através de representantes, vendedores ou propagandistas, tem sido eficiente o bastante para trazer os resultados esperados para a sua empresa. (continuação)



Base: 70

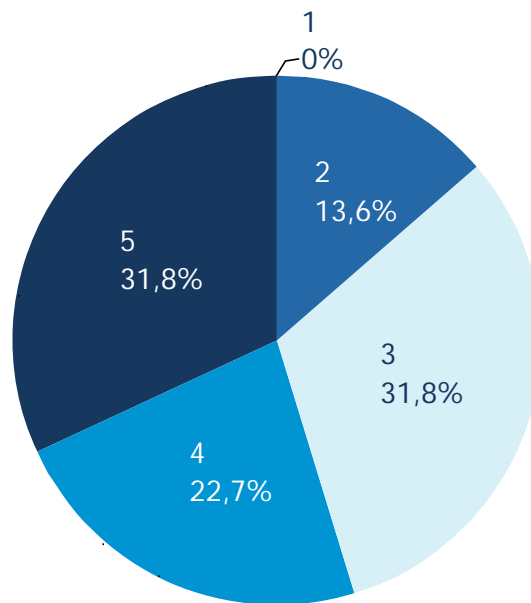
3c-4. A área de Tecnologia da informação da sua empresa está alinhada com a sua estratégia de negócios.

Indústria Farmaceutica



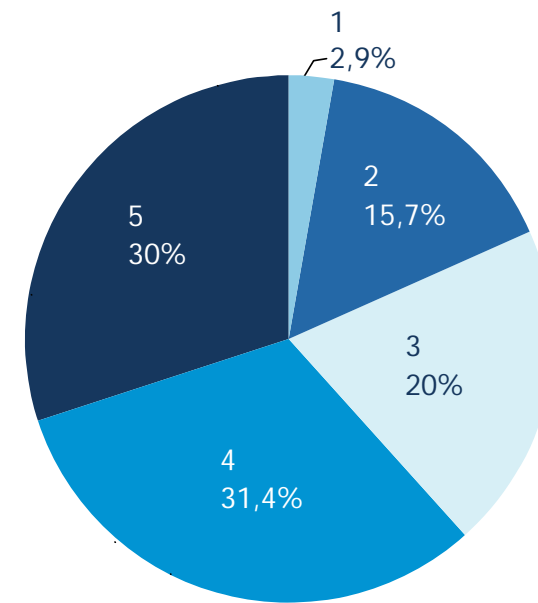
Base: 32

Distribuição



Base: 22

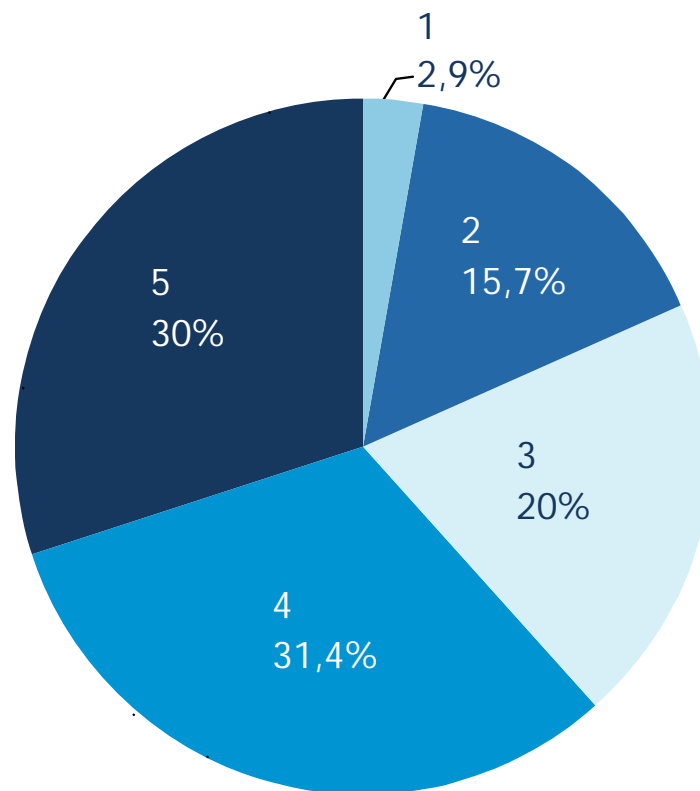
Hospitais



Base: 16

3c-4. A área de Tecnologia da informação da sua empresa está alinhada com a sua estratégia de negócios. (continuação)

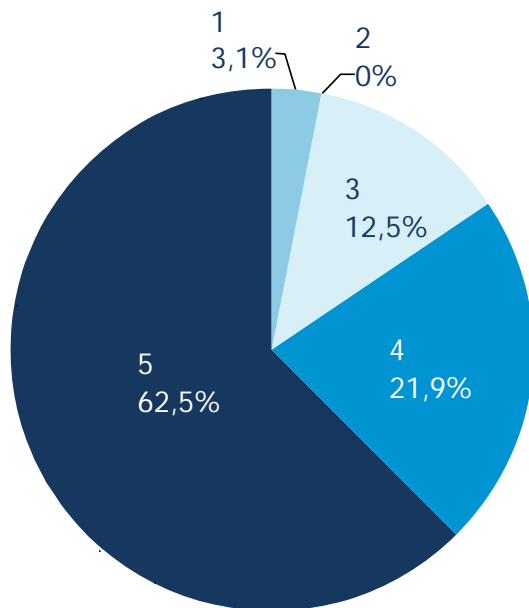
Total



Base: 70

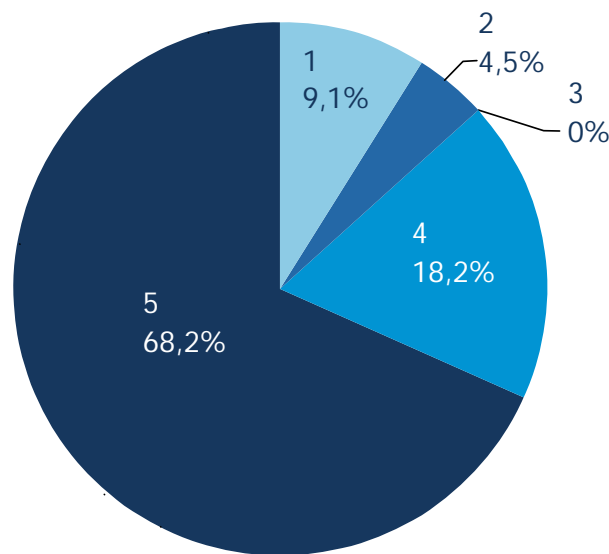
3c-5. Sua empresa tem o conforto de que as práticas associadas a propagandas, mensagens publicitárias e promocionais estão de acordo com a legislação da vigilância sanitária.

Indústria Farmaceutica



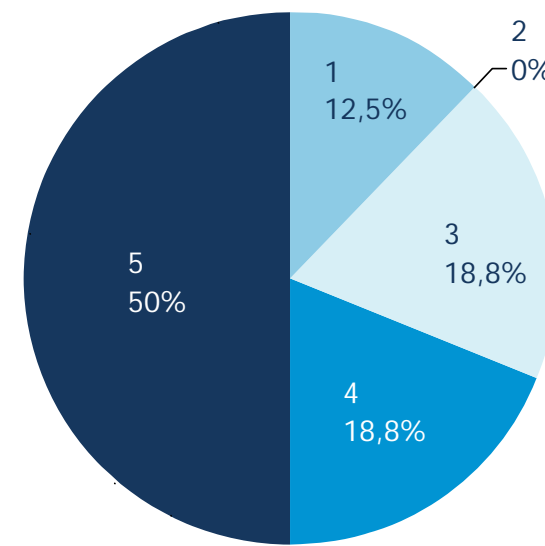
Base: 32

Distribuição



Base: 22

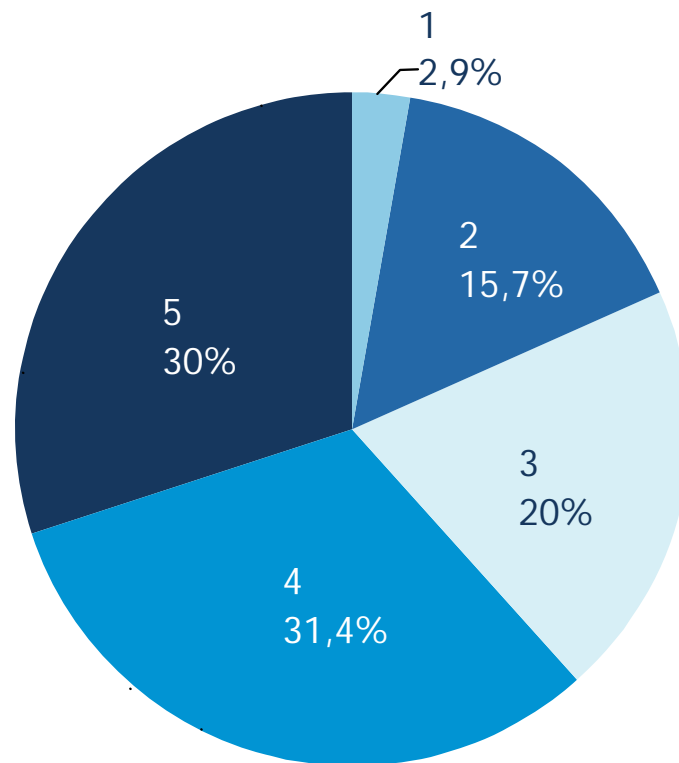
Hospitais



Base: 16

3c-5. Sua empresa tem o conforto de que as práticas associadas a propagandas, mensagens publicitárias e promocionais estão de acordo com a legislação da vigilância sanitária. (continuação)

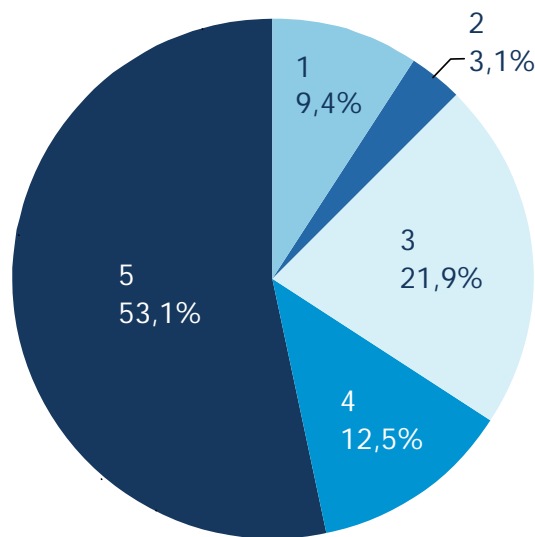
Total



Base: 70

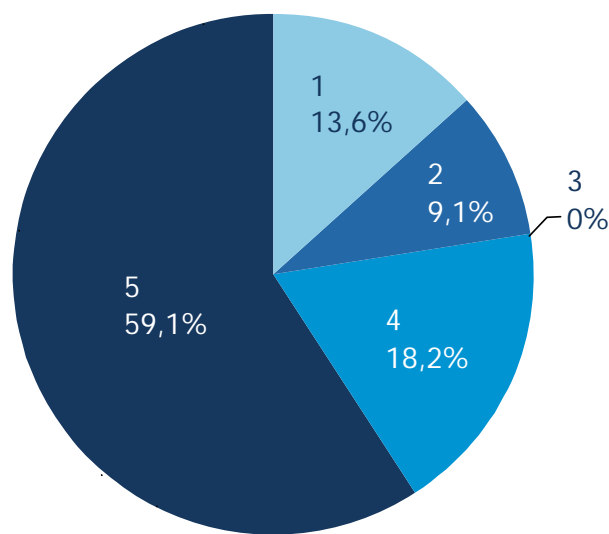
3c-6. A empresa está confortável quanto ao atendimento das disposições do órgão regulador no que tange a compra de matéria-prima, produção e comercialização dos produtos.

Indústria Farmaceutica



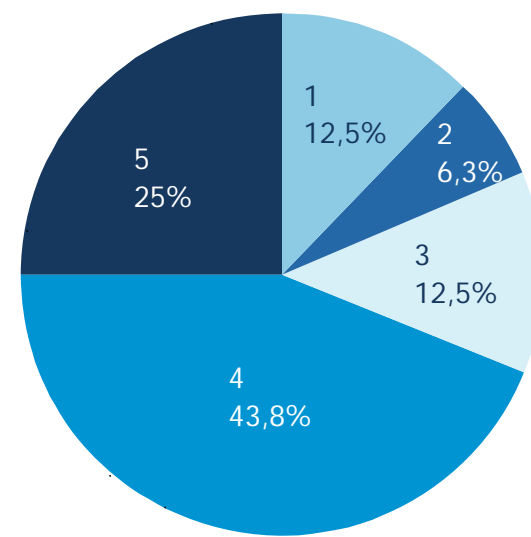
Base: 32

Distribuição



Base: 22

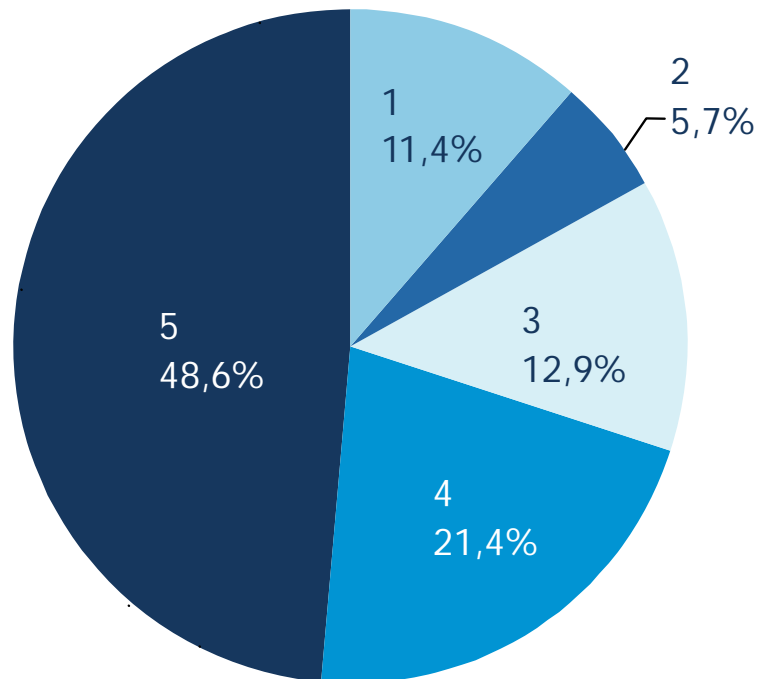
Hospitais



Base: 16

3c-6. A empresa está confortável quanto ao atendimento das disposições do órgão regulador no que tange a compra de matéria-prima, produção e comercialização dos produtos. (continuação)

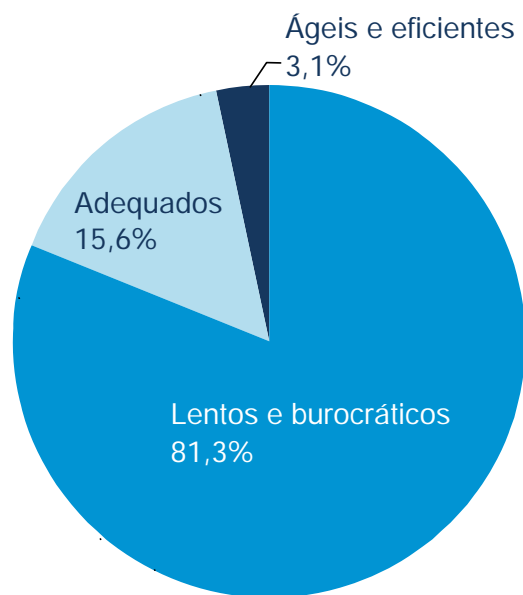
Total



Base: 70

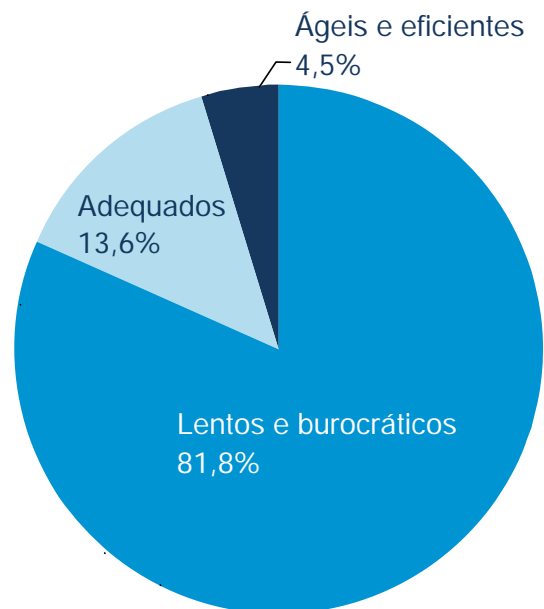
4. Como você avalia a atuação dos órgãos reguladores? Eles são ...

Indústria Farmaceutica



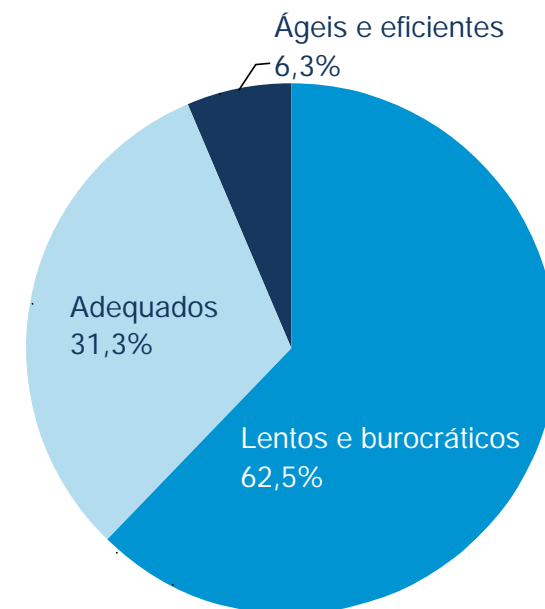
Base: 32

Distribuição



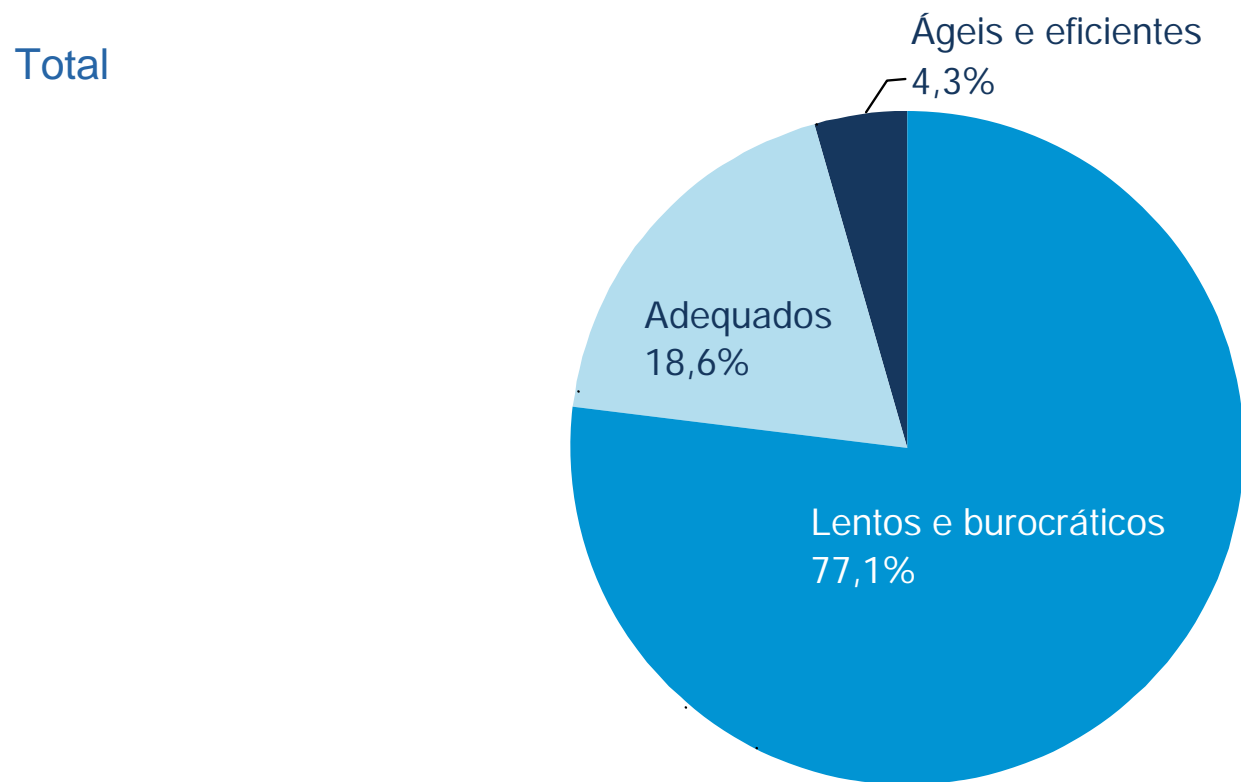
Base: 22

Hospitais



Base: 16

4. Como você avalia a atuação dos órgãos reguladores? Eles são ... (continuação)

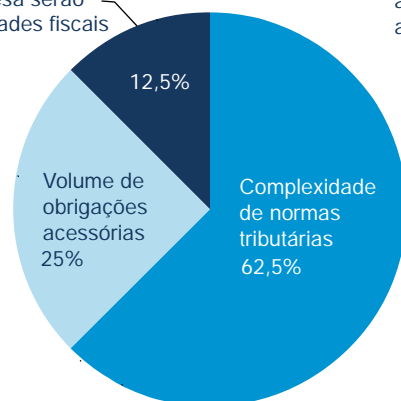


Base: 70

5a. Qual, dentre as seguintes questões tributárias, você entende como a maior dificuldade com a qual as empresas do seu setor se deparam na condução dos negócios?

Indústria Farmaceutica

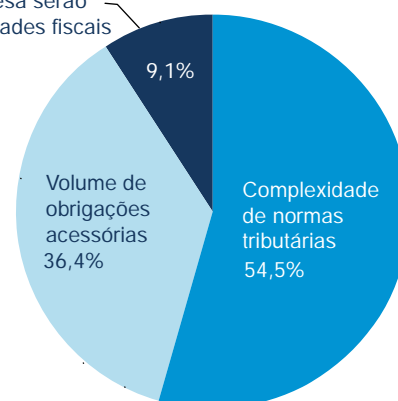
Incerteza se os procedimentos adotados pela empresa serão aceitos pelas autoridades fiscais



Base: 32

Distribuição

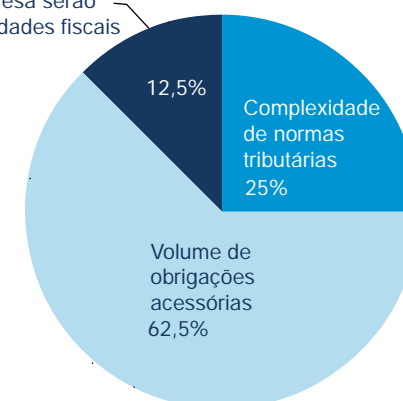
Incerteza se os procedimentos adotados pela empresa serão aceitos pelas autoridades fiscais



Base: 22

Hospitais

Incerteza se os procedimentos adotados pela empresa serão aceitos pelas autoridades fiscais

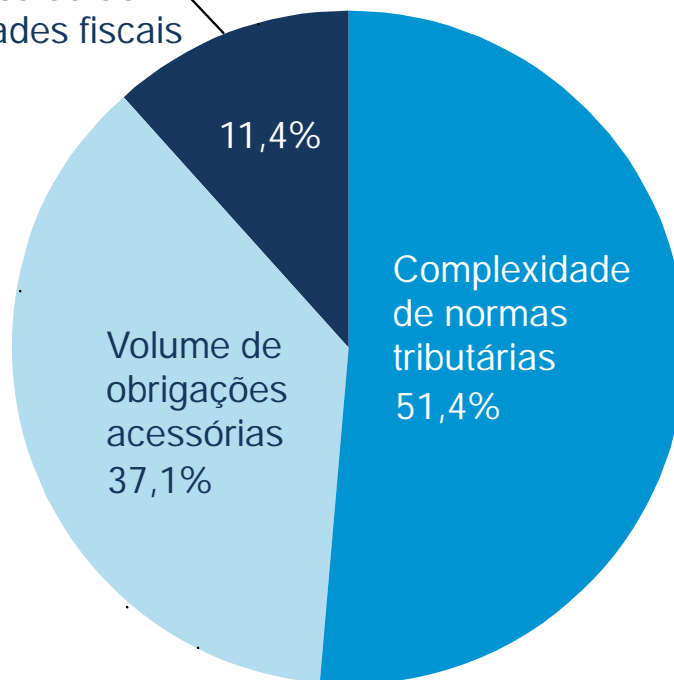


Base: 16

5a. Qual, dentre as seguintes questões tributárias, você entende como a maior dificuldade com a qual as empresas do seu setor se deparam na condução dos negócios? (continuação)

Total

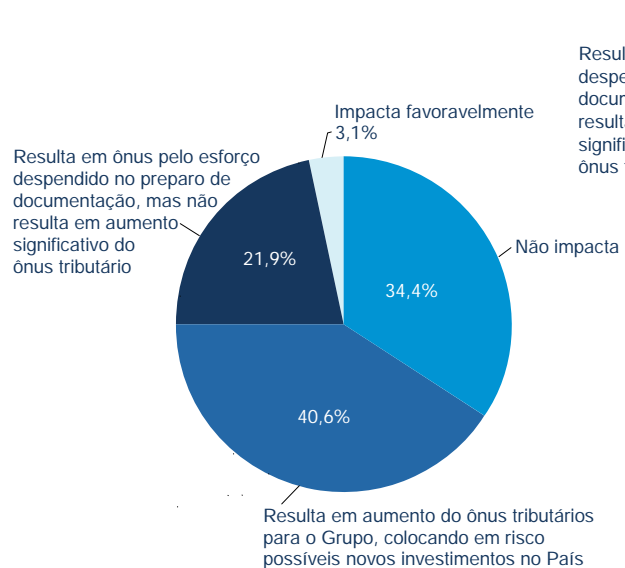
Incerteza se os procedimentos adotados pela empresa serão aceitos pelas autoridades fiscais



Base: 70

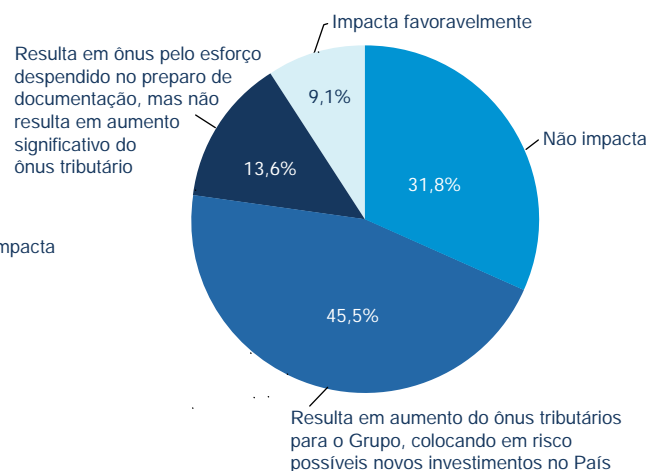
5b. De que maneira a legislação brasileira de Preços de Transferência impacta seu negócio?

Indústria Farmaceutica



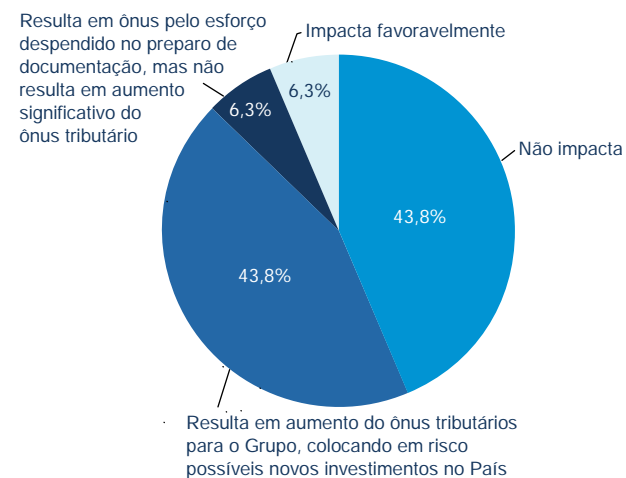
Base: 32

Distribuição



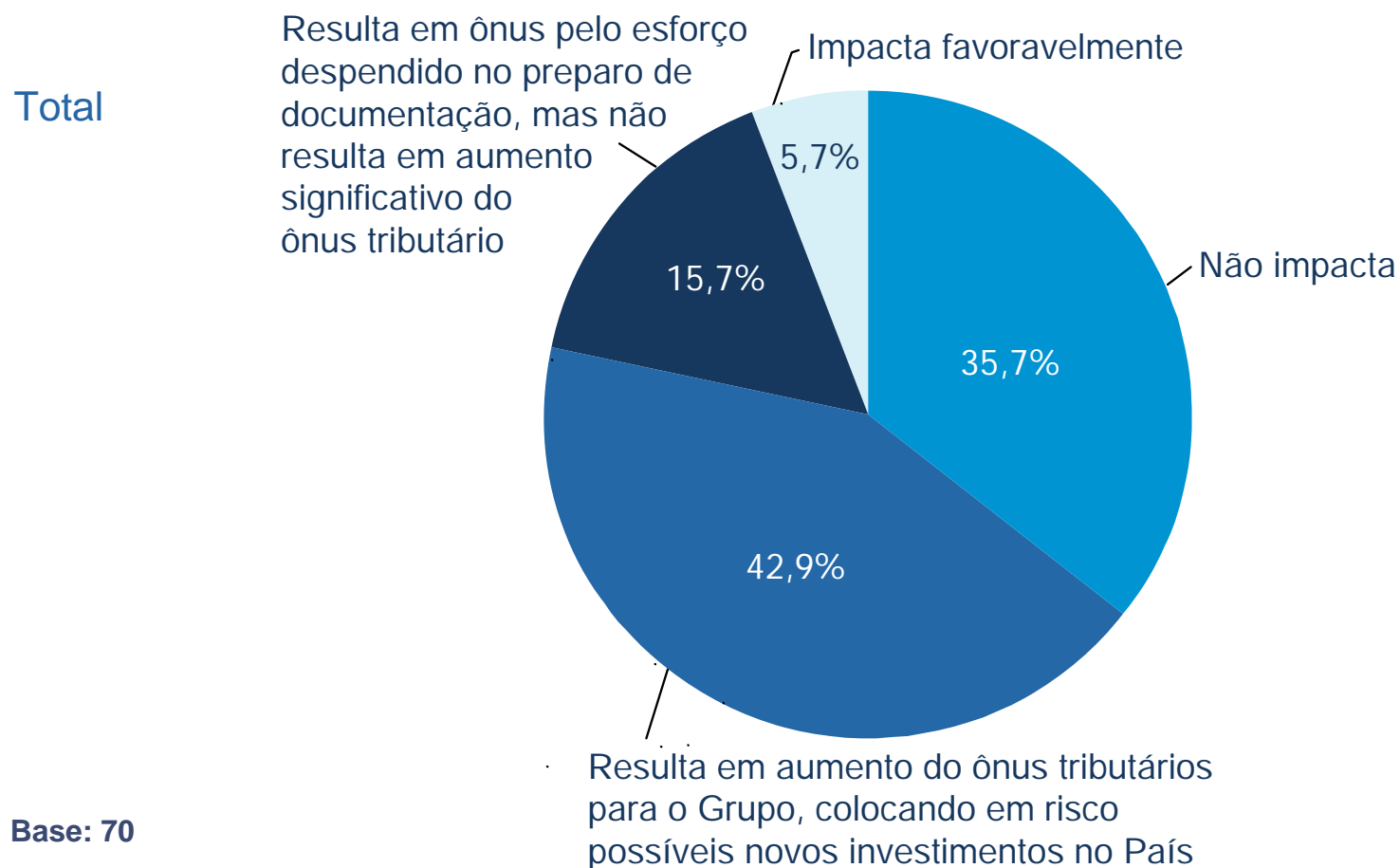
Base: 22

Hospitais



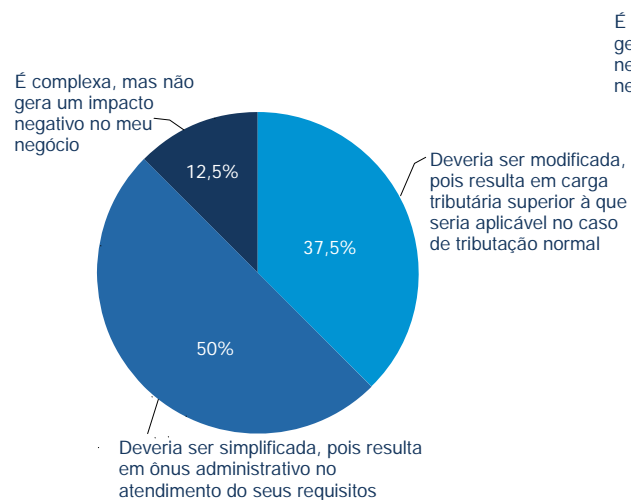
Base: 16

5b. De que maneira a legislação brasileira de Preços de Transferência impacta seu negócio? (continuação)



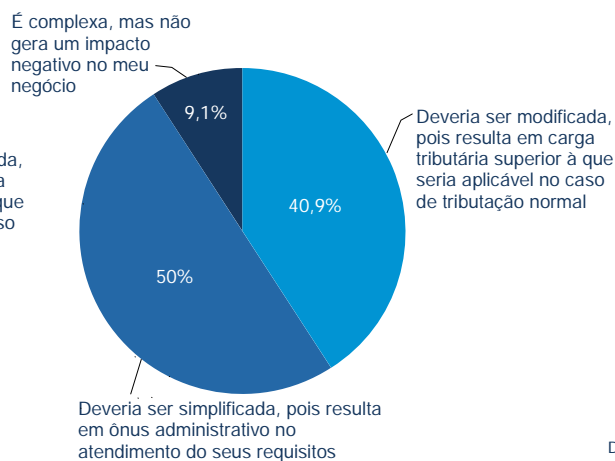
5c. Qual das seguintes afirmações melhor descreve a sua opinião sobre a política de substituição tributária adotada para os medicamentos?

Indústria Farmaceutica



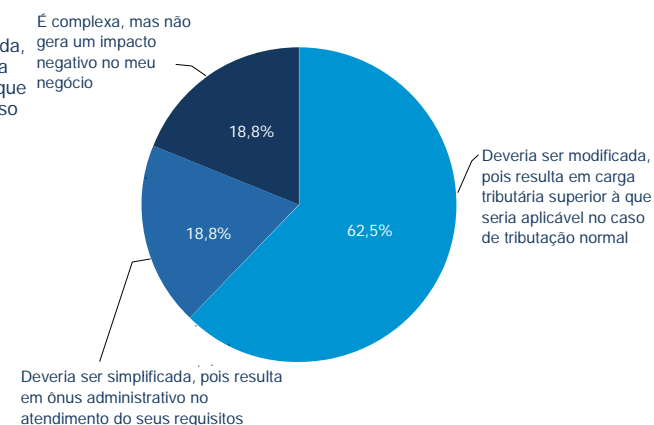
Base: 32

Distribuição



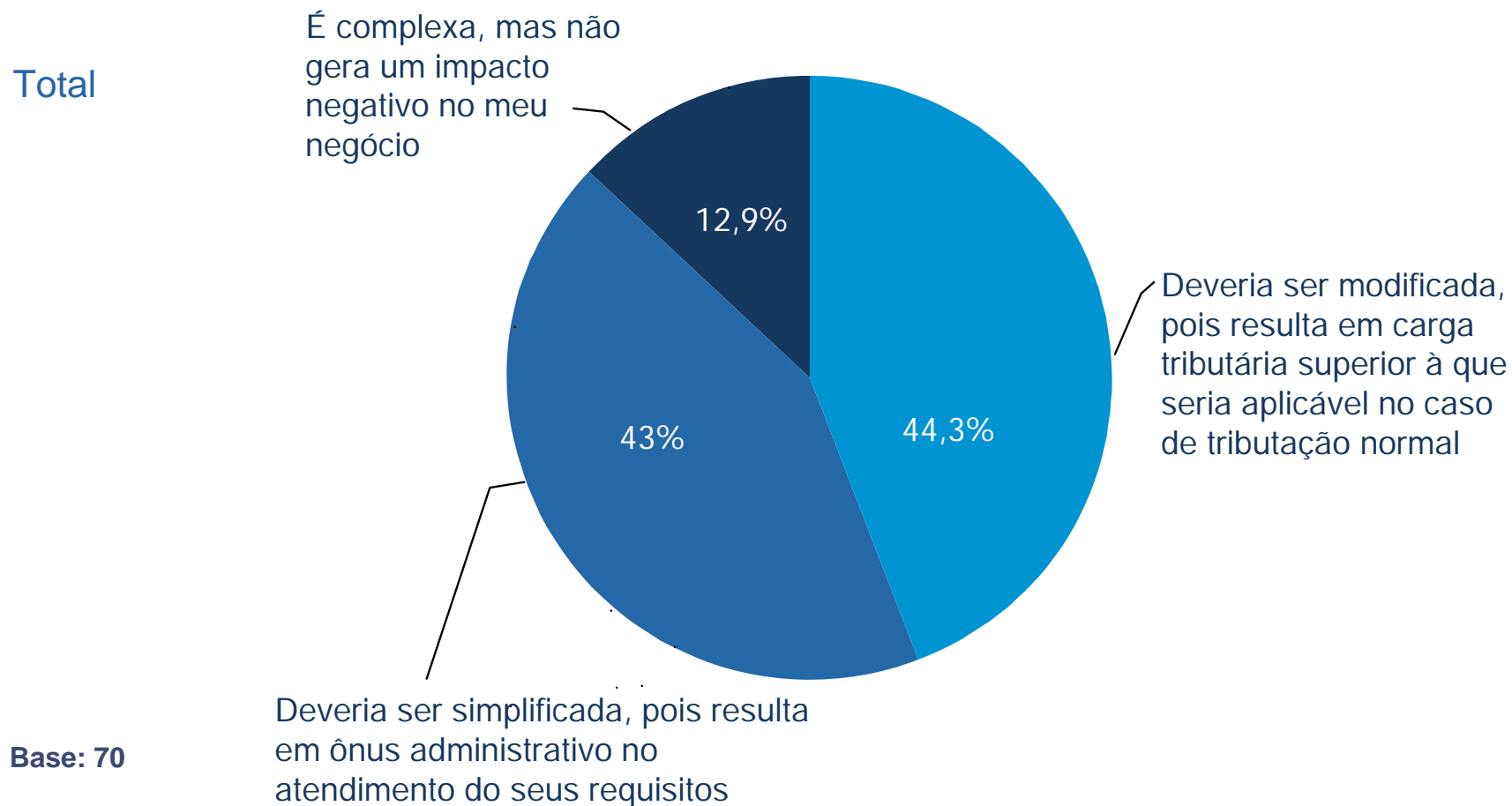
Base: 22

Hospitais



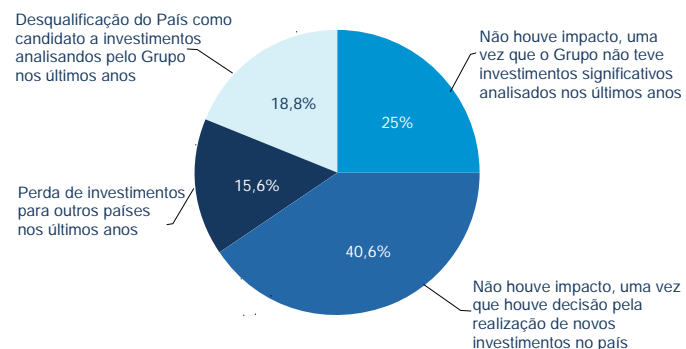
Base: 16

5c. Qual das seguintes afirmações melhor descreve a sua opinião sobre a política de substituição tributária adotada para os medicamentos? (continuação)



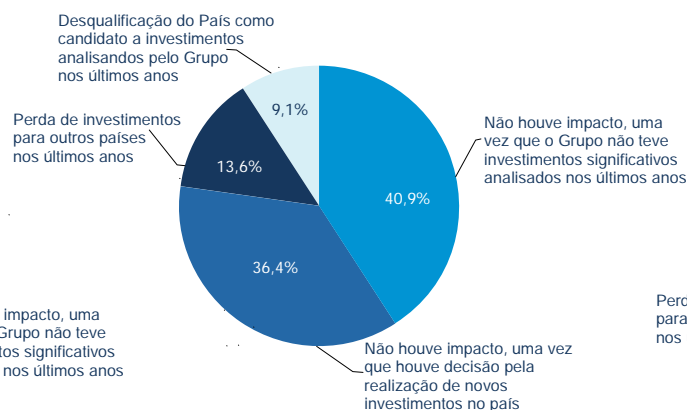
5d. Qual das seguintes afirmações melhor descreve sua opinião se o resultado da carga tributária total incidente no setor resultou nos investimentos realizados pela sua empresa? Seria ...

Indústria Farmaceutica



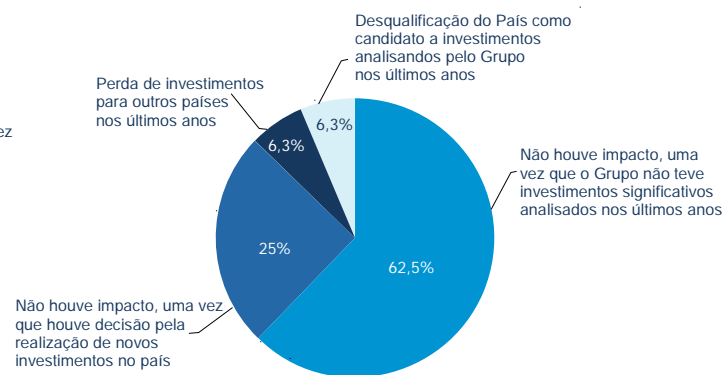
Base: 32

Distribuição



Base: 22

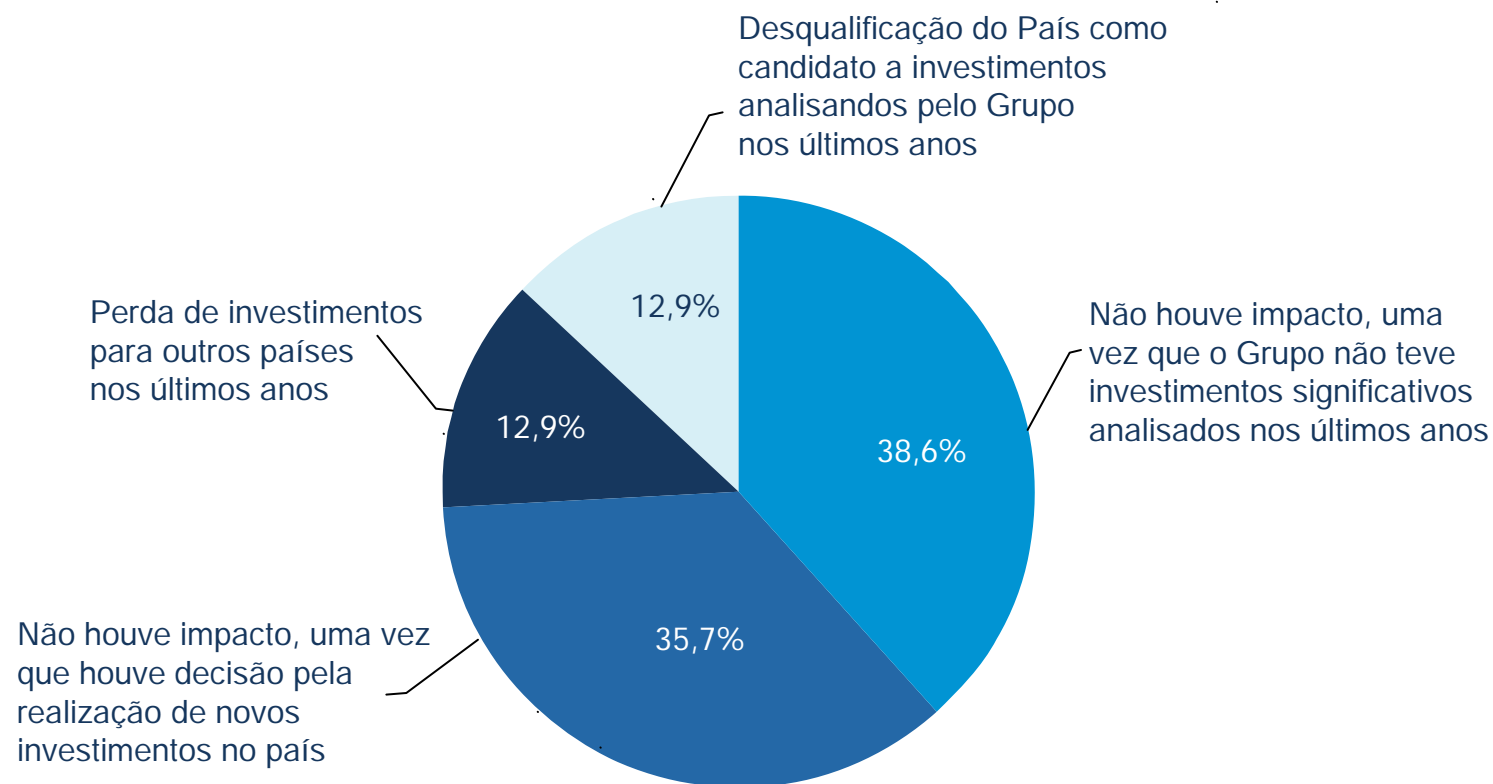
Hospitais



Base: 16

5d. Qual das seguintes afirmações melhor descreve sua opinião se o resultado da carga tributária total incidente no setor resultou nos investimentos realizados pela sua empresa? Seria ... (continuação)

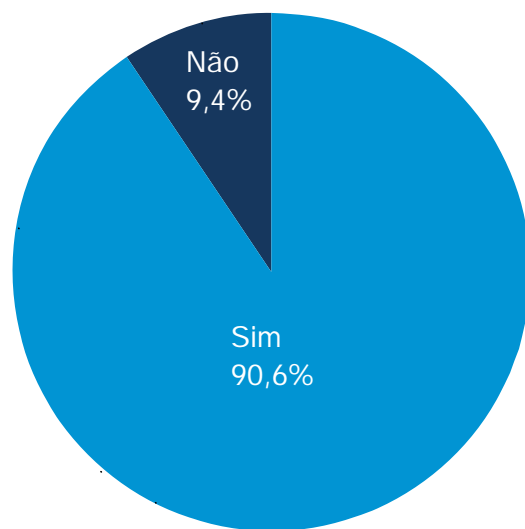
Total



Base: 70

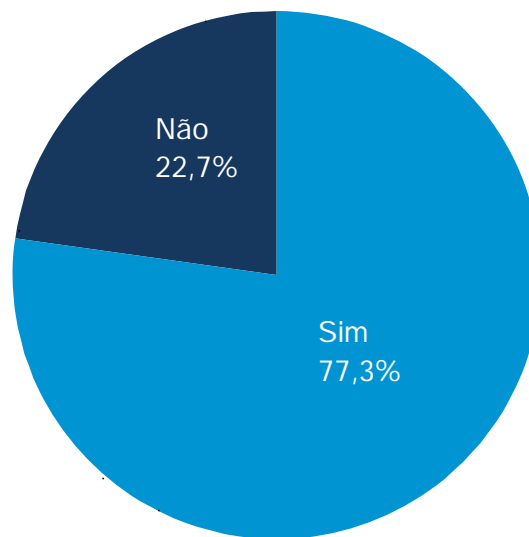
5e. Você acredita que o custo tributário a que estão sujeitos os produtos farmacêuticos limita a possibilidade de colocação no mercado brasileiro de medicamentos de ponta para doenças complexas?

Indústria Farmaceutica



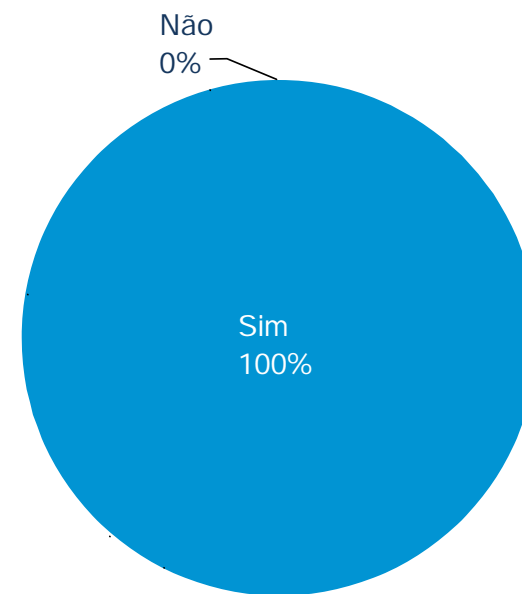
Base: 32

Distribuição



Base: 22

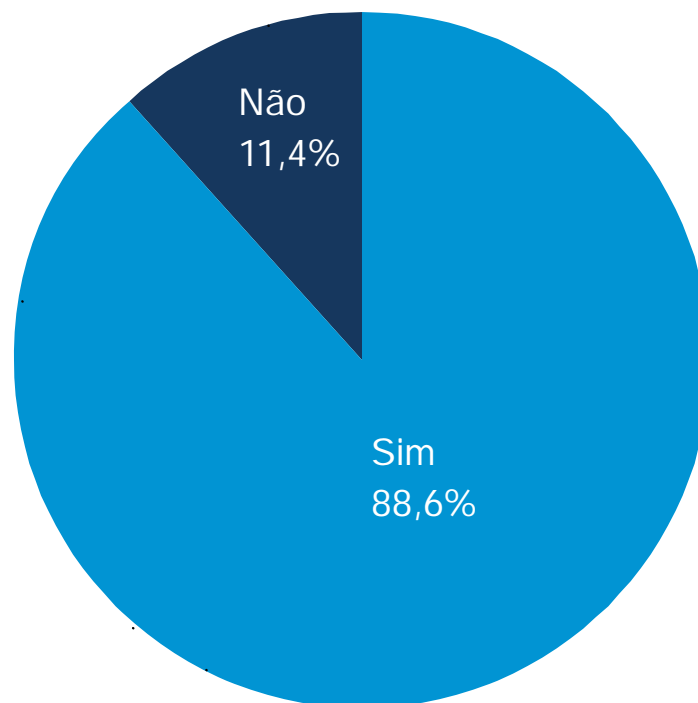
Hospitais



Base: 16

5e. Você acredita que o custo tributário a que estão sujeitos os produtos farmacêuticos limita a possibilidade de colocação no mercado brasileiro de medicamentos de ponta para doenças complexas? (continuação)

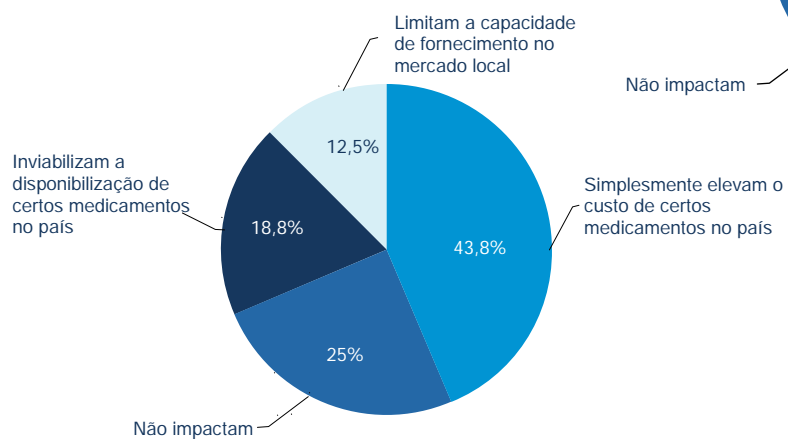
Total



Base: 70

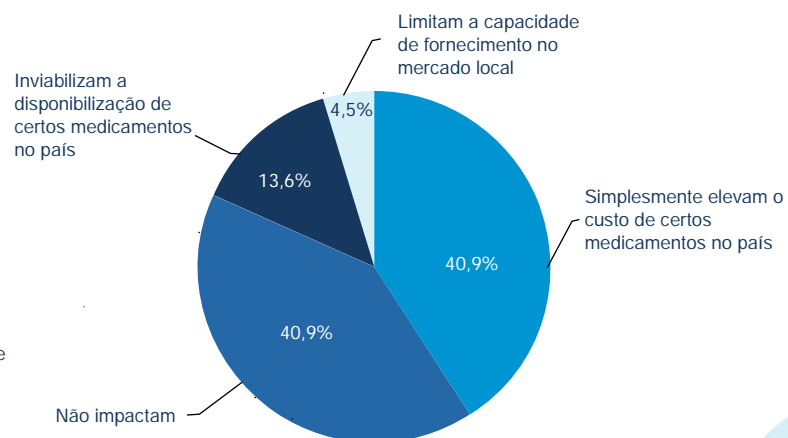
5f. Qual o principal impacto nos seus negócios dos procedimentos para liberação alfandegária de medicamentos?

Indústria Farmaceutica



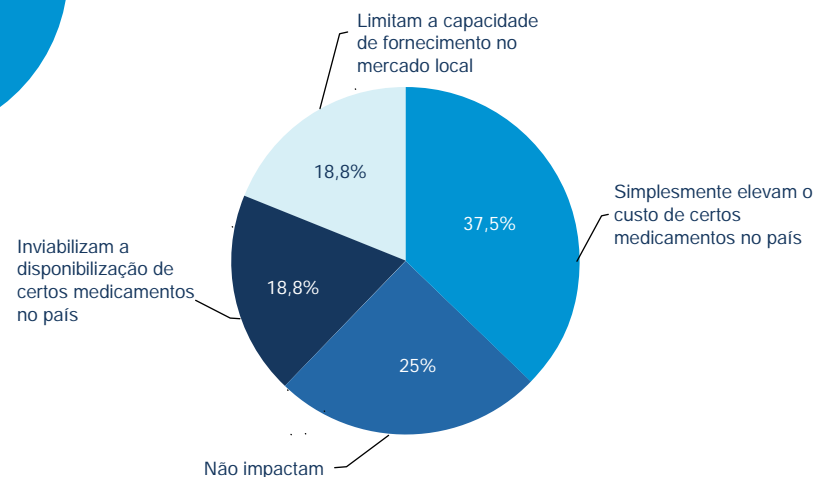
Base: 32

Distribuição



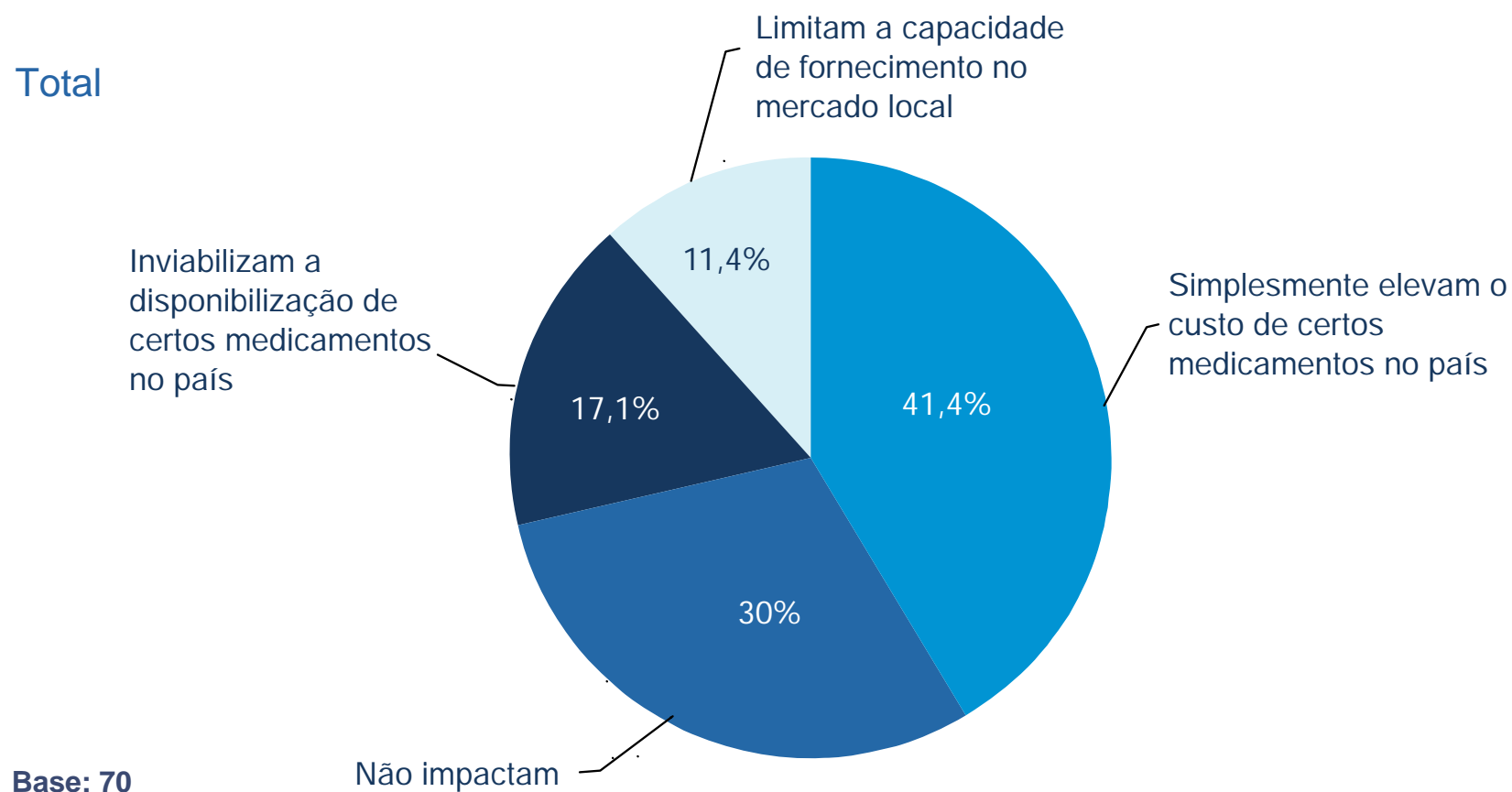
Base: 22

Hospitais



Base: 16

5f. Qual o principal impacto nos seus negócios dos procedimentos para liberação alfandegária de medicamentos? (continuação)



© 2009 PricewaterhouseCoopers. Todos os direitos reservados. PricewaterhouseCoopers refere-se ao network de firmas membros da PricewaterhouseCoopers International Limited, cada uma das quais constituindo uma pessoa jurídica separada e independente.

